

RELATÓRIO FOTOGRÁFICO BM 03

	MUNICÍPIO/UF: SÃO LOURENÇO DA MATA	DATA	04/09/2022	BM:	03
INÍCIO DA OBRA	20/04/2022	CONTRATO:	011/2022	DATA EMISSÃO:	04/09/2022
	PRAZO DE EXECUÇÃO: 240 DIAS DATA DE EMISSÃO: 04/09/2022		PROCESSO TP01/2022		



ESCAVAÇÃO ACERTO DO TERRENO E CONCRETO MAGRO

ESCAVAÇÃO ACERTO DO TERRENO E CONCRETO MAGRO



ESCAVAÇÃO ACERTO DO TERRENO E CONCRETO MAGRO

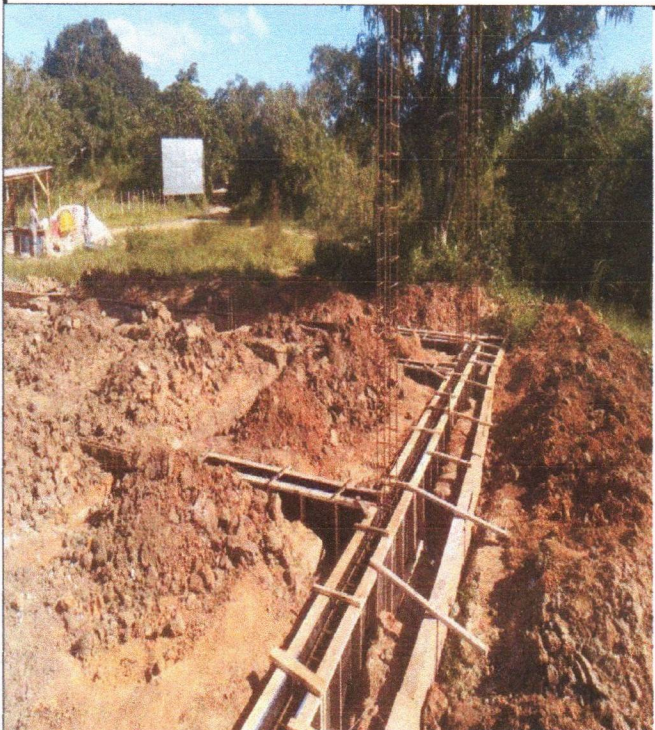
ESCAVAÇÃO ACERTO DO TERRENO E CONCRETO MAGRO

Prefeitura de São Lourenço da Mata - PE
 Felipe Augusto de S. Macêdo
 Engenheiro Civil
 CREA - PE nº 181677622-0

PAUBRASIL CONSTRUTORA EIRELI
 CNPJ: 23.198.833/0001-04

Prefeitura de São Lourenço da Mata - PE
 Tarcisio Cruz Muniz
 Secretário Municipal de Infraestrutura

FOTO 05



ARMAÇÃO FÔRMA E CONCRETAGEM

FOTO 06



ESCAVAÇÃO ACERTO DO TERRENO E CONCRETO MAGRO

FOTO 07



ARMAÇÃO FÔRMA E CONCRETAGEM

FOTO 08



ARMAÇÃO FÔRMA E CONCRETAGEM

Prefeitura de São Lourenço da Mata - PE
Felipe Augusto de S. Macêdo
Engenheiro Civil
CREA - PE nº 181677622-0

PAUBRASIL CONSTRUTORA EIRELI
CNPJ: 23.198.833/0001-04

Prefeitura de São Lourenço da Mata - PE
Tarcisio Cruz Muniz
Secretario Municipal de Infraestrutura

FOTO 09



ARMAÇÃO FÔRMA E CONCRETAGEM

FOTO 10



ARMAÇÃO FÔRMA E CONCRETAGEM

FOTO 11



ARMAÇÃO FÔRMA E CONCRETAGEM

FOTO 12



ARMAÇÃO FÔRMA E CONCRETAGEM

Prefeitura de São Lourenço da Mata - PE
Felipe Augusto de S. Macêdo
Engenheiro Civil
CREA - PE nº 181677622-0

PAUBRASIL CONSTRUTORA EIRELI
CNPJ: 23.198.833/0001-04

Prefeitura de São Lourenço da Mata - PE
Tarcísio Cruz Muniz
Secretario Municipal de Infraestrutura

FOTO 13



ARMAÇÃO FÔRMA E CONCRETAGEM

FOTO 14



ARMAÇÃO FÔRMA E CONCRETAGEM

FOTO 15



ARMAÇÃO FÔRMA E CONCRETAGEM

FOTO 16



ARMAÇÃO FÔRMA E CONCRETAGEM

Prefeitura de São Lourenço da Mata - PE
Felipe Augusto de S. Macêdo
Engenheiro Civil
CREA - PE nº 181677622-0

PAUBRASIL CONSTRUTORA EIRELI
CNPJ: 23.198.833/0001-04

Prefeitura de São Lourenço da Mata - PE
Tarcísio Cruz Muniz
Secretario Municipal de Infraestrutura

FOTO 17



ARMAÇÃO FÔRMA E CONCRETAGEM

FOTO 18



ARMAÇÃO FÔRMA E CONCRETAGEM

FOTO 19



ARMAÇÃO FÔRMA E CONCRETAGEM

FOTO 20



ARMAÇÃO FÔRMA E CONCRETAGEM

Prefeitura de São Lourenço da Mata - PE
Felipe Augusto de S. Macêdo
Engenheiro Civil
CREA - PE nº 181677622-0

PAUBRASIL CONSTRUTORA EIRELI
CNPJ: 23.198.833/0001-04

Prefeitura de São Lourenço da Mata - PE
Tarcisio Cruz Muniz
Secretario Municipal de Infraestrutura

FOTO 21



ARMAÇÃO FÔRMA E CONCRETAGEM

FOTO 22



ARMAÇÃO FÔRMA E CONCRETAGEM

FOTO 23



ARMAÇÃO FÔRMA E CONCRETAGEM

FOTO 24



ARMAÇÃO FÔRMA E CONCRETAGEM

Prefeitura de São Lourenço da Mata - PE
Felipe Augusto de S. Macêdo
Engenheiro Civil
CREA / PE nº 181677622-0

PAUBRASIL CONSTRUTORA EIRELI
CNPJ: 23.198.833/0001-04

Prefeitura de São Lourenço da Mata - PE
Tarcisio Cruz Muniz
Secretario Municipal de Infraestrutura

FOTO 25



ARMAÇÃO FÔRMA E CONCRETAGEM

FOTO 26



ARMAÇÃO FÔRMA E CONCRETAGEM

FOTO 27



ARMAÇÃO FÔRMA E CONCRETAGEM

FOTO 28



ARMAÇÃO FÔRMA E CONCRETAGEM

Prefeitura de São Lourenço da Mata - PE
Felipe Augusto de S. Macêdo
Engenheiro Civil
CREA - PE nº 181677622-0

PAUBRASK CONSTRUTORA EIRELI
CNPJ: 23.198.833/0001-04

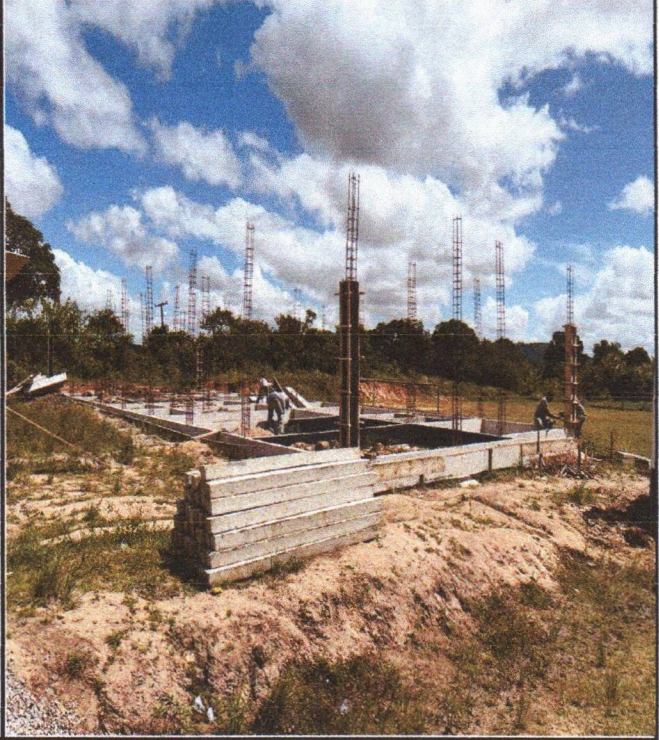
Prefeitura de São Lourenço da Mata - PE
Tarcisio Cruz Muniz
Secretario Municipal de Infraestrutura

FOTO 29



ARMAÇÃO FÔRMA E CONCRETAGEM

FOTO 30



ARMAÇÃO FÔRMA E CONCRETAGEM

Prefeitura de São Lourenço da Mata - PE
Felipe Augusto de S. Macêdo
Engenheiro Civil
CREA - PE n° 181677622-0

PAUBRASIL CONSTRUTORA EIRELI
CNPJ: 23.198.833/0001-04

Prefeitura de São Lourenço da Mata - PE
Tarcisio Cruz Muniz
Secretario Municipal de Infraestrutura