

PROponente:  
PREFEITURA DE SÃO LOURENÇO DA MATA

Objeto:  
CONTRATAÇÃO DE EMPRESA DE ENGENHARIA ESPECIALIZADA NA EXECUÇÃO DE SERVIÇOS DE MANUTENÇÃO PREDIAL, A SEREM REALIZADOS NAS ESCOLAS E CRECHES NO MUNICÍPIO DE SÃO LOURENÇO DA MATA - PE.

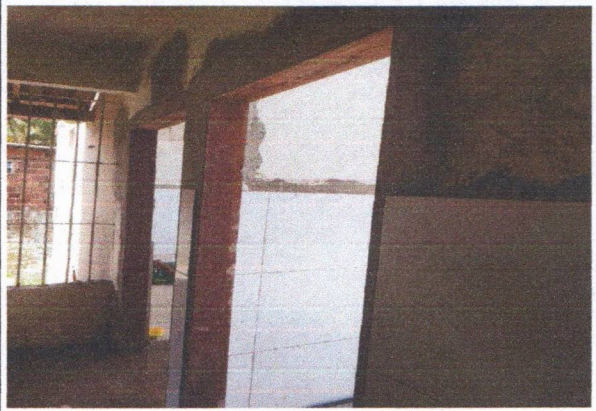
Empreendimento:  
CRECHE RUA 18

FOTO 01



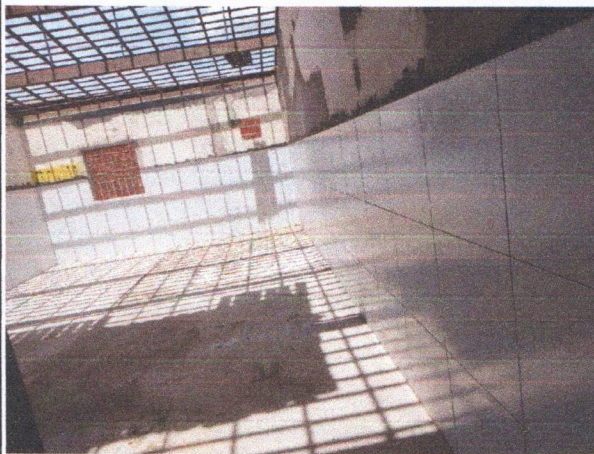
TELHAMENTO COM TELHA CERÂMICA

FOTO 02



KIT PORTAS

FOTO 03



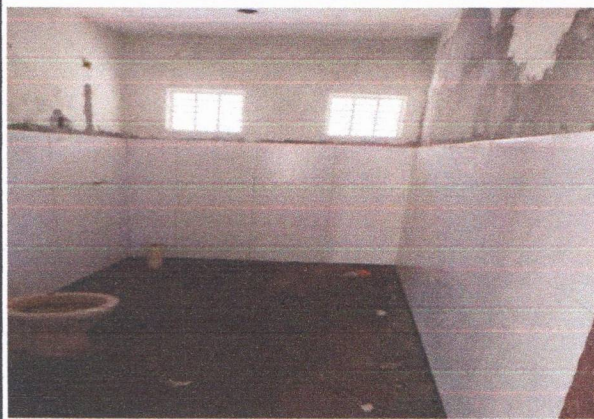
REVESTIMENTO CERÂMICO

FOTO 04



REVESTIMENTO CERÂMICO

FOTO 05



REVESTIMENTO CERÂMICO

FOTO 06

Inserir imagem