



SÃO LOURENÇO DA MATA
PELO BEM DA MUNICIPALIDADE
RUMO AO DESENVOLVIMENTO

SECRETARIA DE SEGURANÇA PÚBLICA E MOBILIDADE URBANA

Av. Cláudio Alves de Souza defronte ao número 217



Av. Cláudio Alves de Souza defronte ao número 384



Av. Cláudio Alves de Souza defronte ao número 490



Av. Cláudio Alves de Souza S/N



Vanessa C. da Rocha Firmo
Responsável Técnica
Engenheira Civil
CREA/PE 1821398408

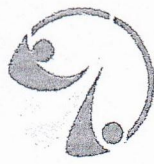
AGC Construções e Empreendimentos LTDA
Ruy F. Aguiar Pontes
Engenheiro Civil - CREA/PE-39223



(81) 92002-8242



gcmadm@slm.pe.gov.br



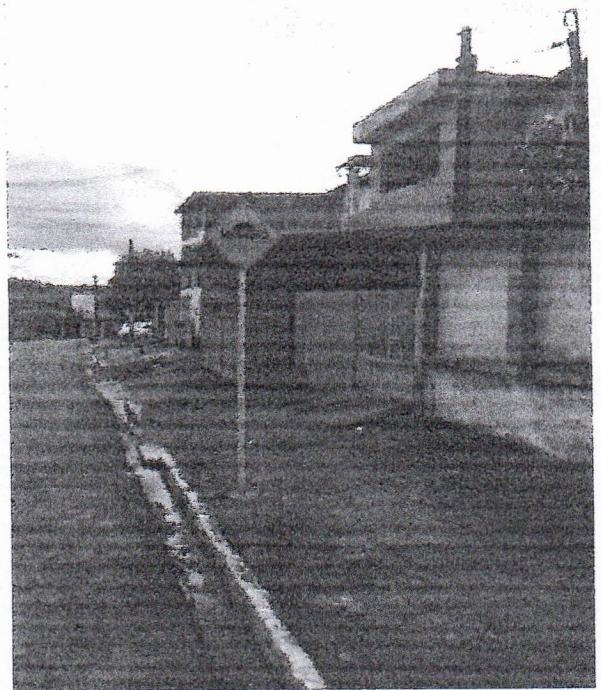
SÃO LOURENÇO DA MATA
MUNICÍPIO
RUMO AO DESENVOLVIMENTO

SECRETARIA DE SEGURANÇA PÚBLICA E MOBILIDADE URBANA

Av Cláudio Alves de Souza S/N



Rua Mário Henrique Mafra em frente ao número 285



Rua Mário Henrique Mafra em frente ao número 268



Rua Mário Henrique Mafra em frente ao batalhão



Vanessa C. da Rocha Firmo
Responsável Técnica
Engenheira Civil
CREA-PE 1821398408



(81) 92002-8242

AGC Construções e Empreendimentos LTDA
Hugo Almeida Pereira
Engenheiro Civil - CREA/PE-38293



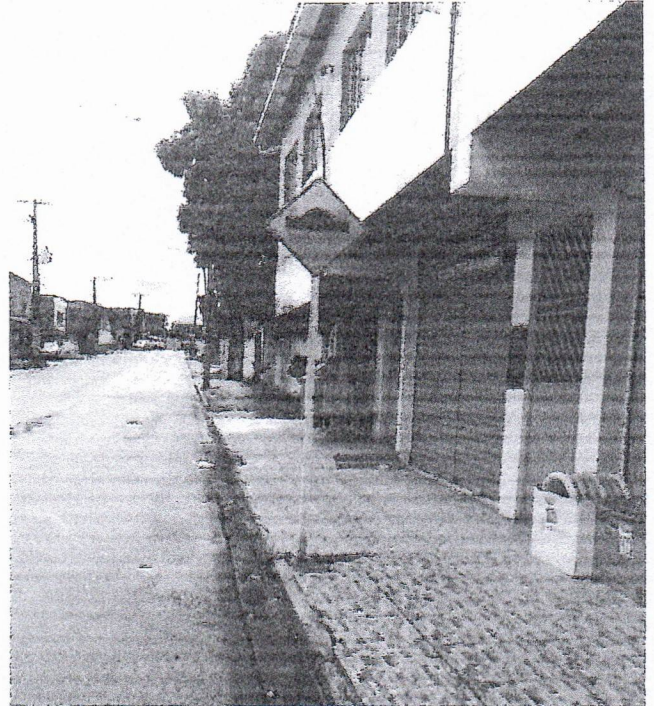
gcmadm@slm.pe.gov.br

SECRETARIA DE SEGURANÇA PÚBLICA E MOBILIDADE URBANA

Rua Mario Henrique Mafra número 8



Estrada do tipo próximo ao número 58



Estrada do Tip em frente ao número 12



Rua Escritor Gilberto Freire número 01



Vanessa C. da Rocha Firmo
 Responsável Técnica
 Engenheira Civil
 CREA-PE 1821398408

AGC Construção e Empreendimentos LTDA
 Hugo Figueirôa Partes
 Engenheiro Civil - CREA/PE-39223



SECRETARIA DE SEGURANÇA PÚBLICA E MOBILIDADE URBANA

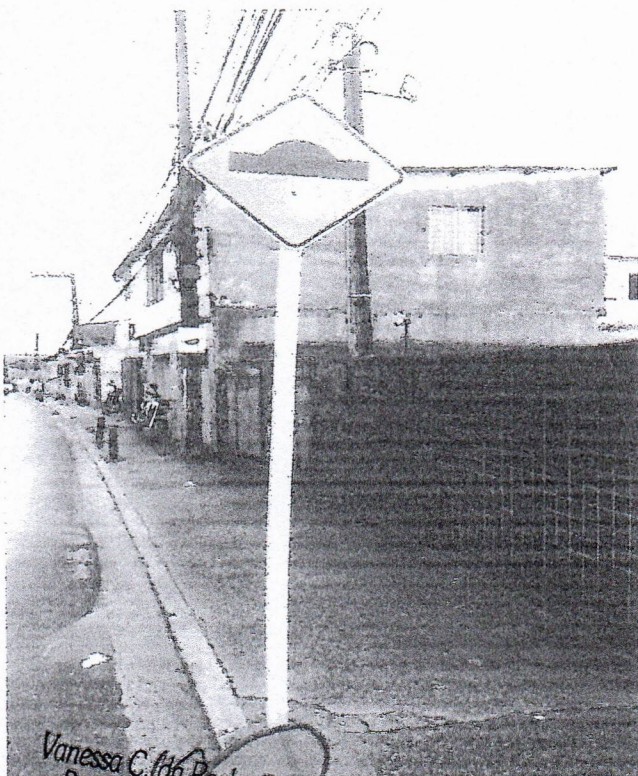
Estrada do Tip em frente ao número 56



Estrada do Tip S/N



Estrada do Tip em frente ao número 23



Vanessa C. da Rocha Firmo
Responsável Técnica
Engenheira Civil
CREA-PE 1821398408

Mario Henrique Mafra S/N

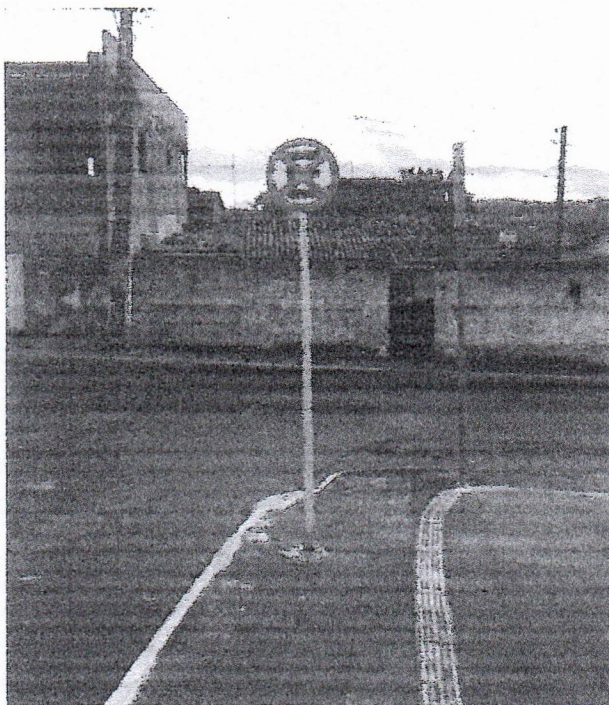


AGC Construções e Empreendimentos LTDA
Miguel Figuerêa Pontes
Engenheiro Civil - CREA/PE-39223



SECRETARIA DE SEGURANÇA PÚBLICA E MOBILIDADE URBANA

Mario Henrique Mafra s/n



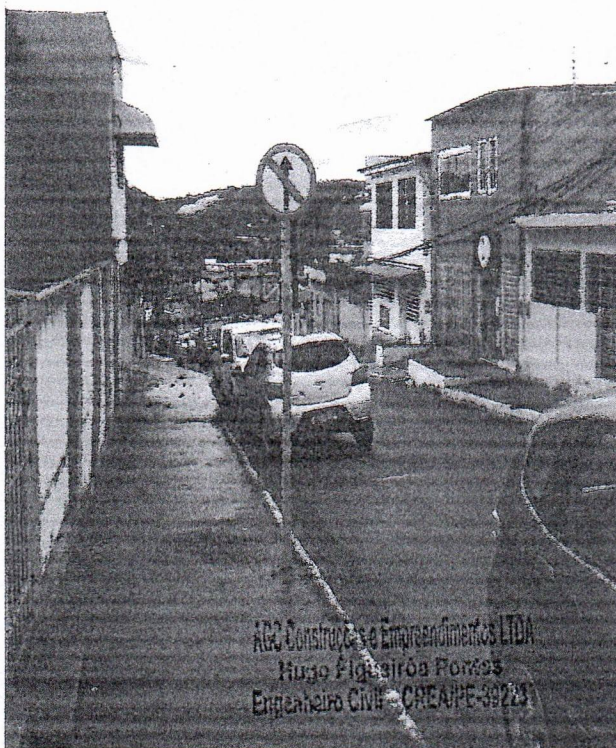
Estrada do tip S/N



Estrada do Tip S/N



Rua cel José Duarte ao lado do número 80





SECRETARIA DE SEGURANÇA PÚBLICA E MOBILIDADE URBANA

Rua do Rosário em frente ao forno



Rua cel João Climaco de Miranda



Rua do Rosário S/N



Vanessa C. da Rocha Firmino
Responsável Técnico
Engenheira Civil
CREA - PE 127.13084/02

Rua cel João Climaco de Miranda S/N



Hugo Firmino de Souza
Engenheiro Civil - CREA/PE 00000





SÃO LOURENÇO DA MATA
MUNICÍPIO
RUMO AO DESENVOLVIMENTO

SECRETARIA DE SEGURANÇA PÚBLICA E MOBILIDADE URBANA

Rua Dez de Janeiro S/N



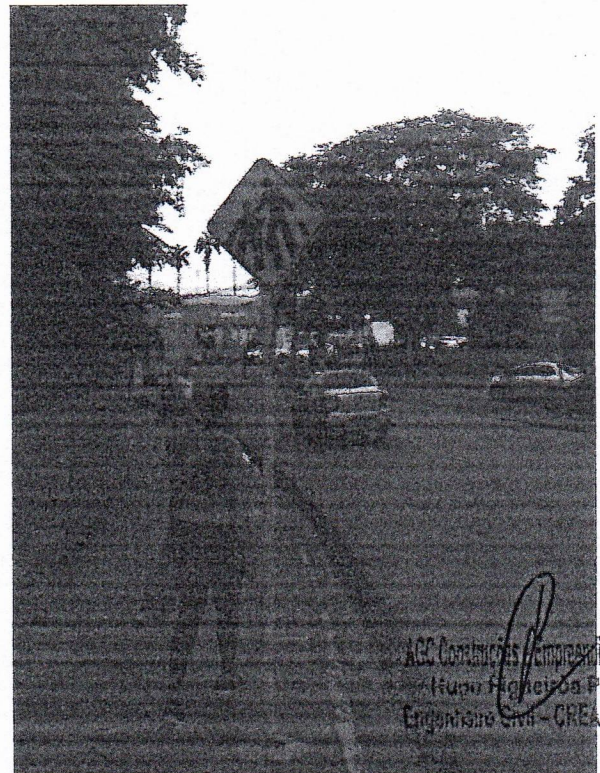
Rua Agrestina S/N



Rua dez de Janeiro em frente ao número 102



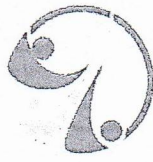
Av doutor Francisco Correia em frente ao cinema



(81) 92002-8242



gcmadm@slm.pe.gov.br



SECRETARIA DE SEGURANÇA PÚBLICA E MOBILIDADE URBANA

Av doutor Francisco Correia em frente ao cinema



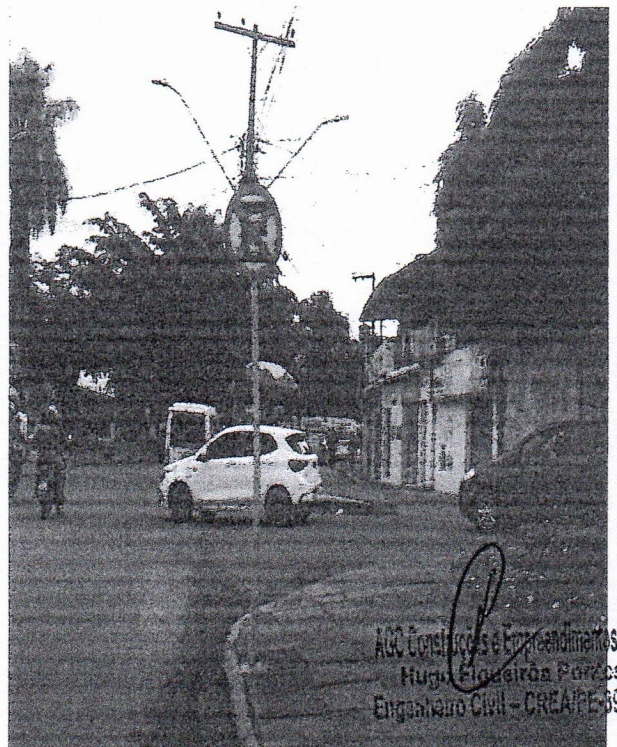
Av doutor Francisco Correia S/N



Av doutor Francisco Correia S/N



Av doutor Francisco Correia S/N



Vanessa C. da Rocha Firmo
Responsável Técnica
Engenheira Civil
CREA - PE 1321398408

AGC Construções e Empreendimentos LTDA
Rua Floriano Peixoto
Engenheiro Civil - CREA/PE-69223

SECRETARIA DE SEGURANÇA PÚBLICA E MOBILIDADE URBANA

Av doutor Francisco Correia em frente ao número 486



Av doutor Francisco Correia em frente ao número 451



Av doutor Francisco Correia em frente ao número 462



Av doutor Francisco Correia em frente ao número 411



(81) 92002-8242



gcmadm@slm.pe.gov.br



SECRETARIA DE SEGURANÇA PÚBLICA E MOBILIDADE URBANA

Rua Alcântara ao lado do CSU



Rua Doutor Pedro Augusto Correia em frente ao Pereirao



Rua Pedro Augusto Correia em frente ao ETE



Rua Doutor Pedro Augusto Correia em frente ao PEC



Vanessa C. da Rocha Firmo
Responsável Técnica
Engenheira Civil (81) 92002-8242
CREA-PE 1921898408

A.Z. Construções e Empreendimentos LTDA
Hugo Figueiróa Pontes
Engenheiro Civil - CREA/PE-39223



SECRETARIA DE SEGURANÇA PÚBLICA E MOBILIDADE URBANA

Estrada da Manguba S/N



Estrada da Manguba S/N



Estrada da Manguba S/N



Estrada da Manguba S/N



(81) 92002-8242



gcmadm@slm.pe.gov.br

SECRETARIA DE SEGURANÇA PÚBLICA E MOBILIDADE URBANA

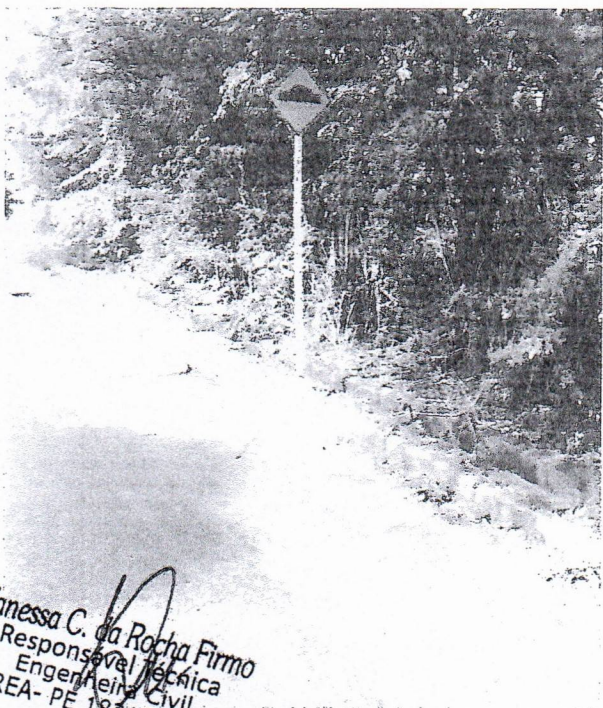
Estrada da Manguba S/N



Estrada da Manguba S/N



Estrada da Manguba S/N



Estrada da Manguba S/N



Vanessa C. da Rocha Firmo
 Responsável Técnica
 Engenheira Civil
 CREA- PE 1821398408

A22 Construções e Empreendimentos LTDA
 Hugo Figuerón Portes
 Engenheiro Civil - CREA/PE 39223



(81) 92002-8242



gcmadm@slm.pe.gov.br

SECRETARIA DE SEGURANÇA PÚBLICA E MOBILIDADE URBANA

Estrada da Manguba S/N



Estrada da Manguba S/N

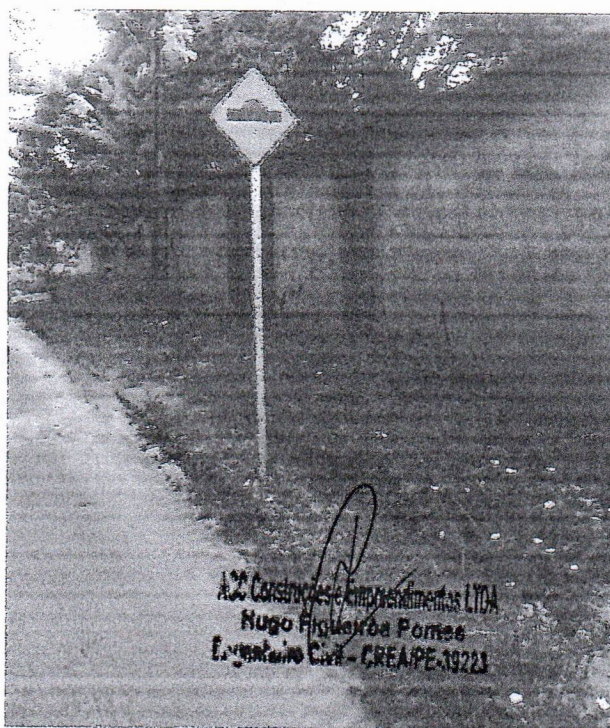


Estrada da Manguba S/N



Vanessa C. da Rocha Firmo
 Responsável Técnica
 Engenharia Civil
 CREA- PE 7821398408

Estrada da Manguba, em frente ao número 40



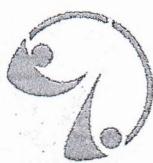
A22 Construções e Empreendimentos LTDA
 Hugo Figueirôa Pomes
 Engenheiro Civil - CREA/PE-39221



(81) 92002-8242



gcmadm@slm.pe.gov.br



SÃO LOURENÇO DA MATA
Cidade - 1994
RUMO AO DESENVOLVIMENTO

SECRETARIA DE SEGURANÇA PÚBLICA E MOBILIDADE URBANA

Estrada da Manguba S/N



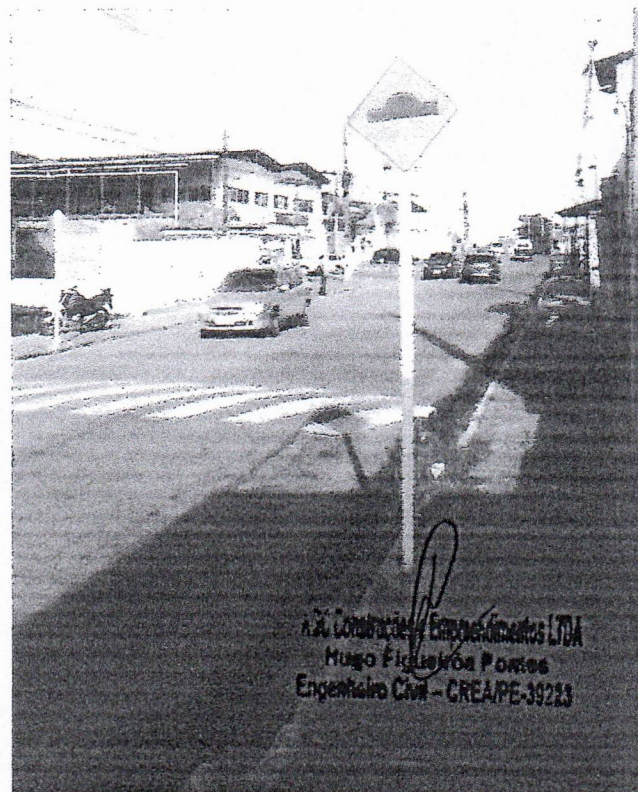
Estrada da Manguba S/N



Estrada da Manguba S/N



PE-05 em frente ao número 1788



ATA Construção e Empreendimentos LTDA
Hugo Figueiróia Pontes
Engenheiro Civil - CREA/PE-39223



(81) 92002-8242



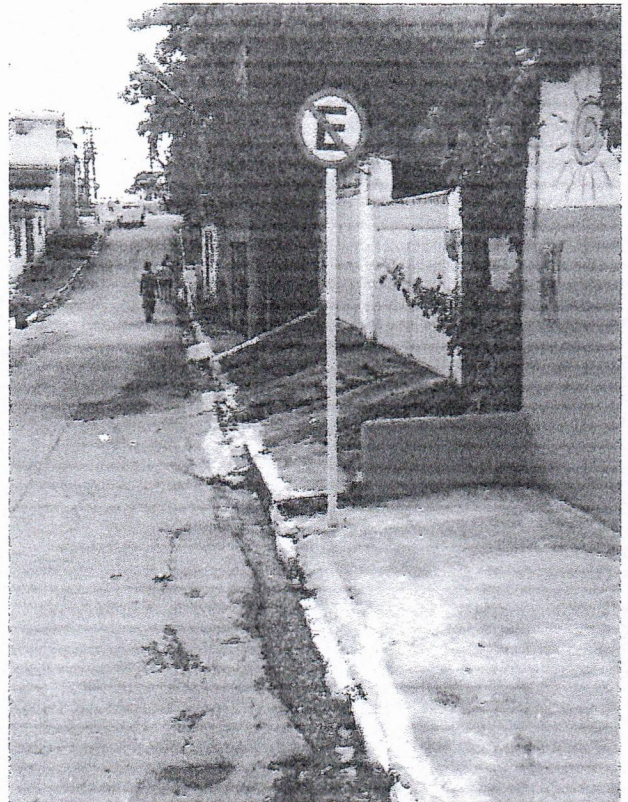
gcmadm@slm.pe.gov.br

SECRETARIA DE SEGURANÇA PÚBLICA E MOBILIDADE URBANA

PE-05 em frente ao número 1769



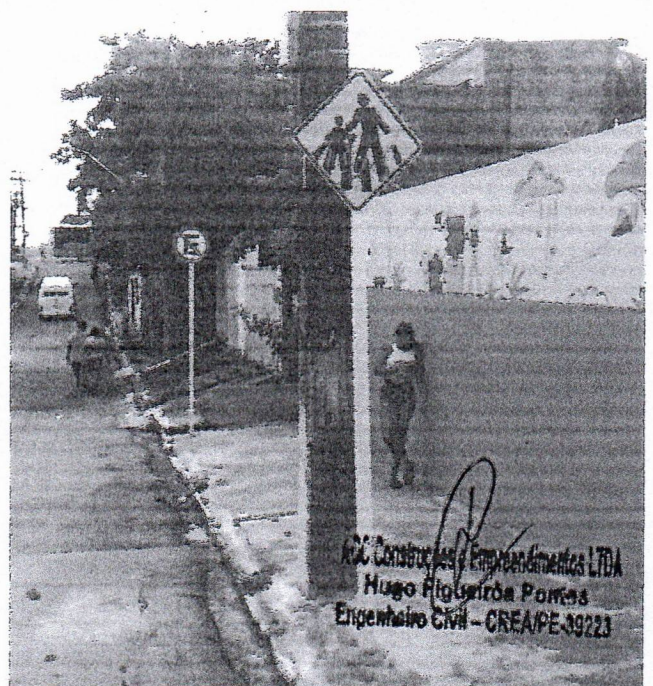
Rua Dezoito em frente a creche



Rua Dezoito em frente ao número 22



Rua Dezoito em frente a creche

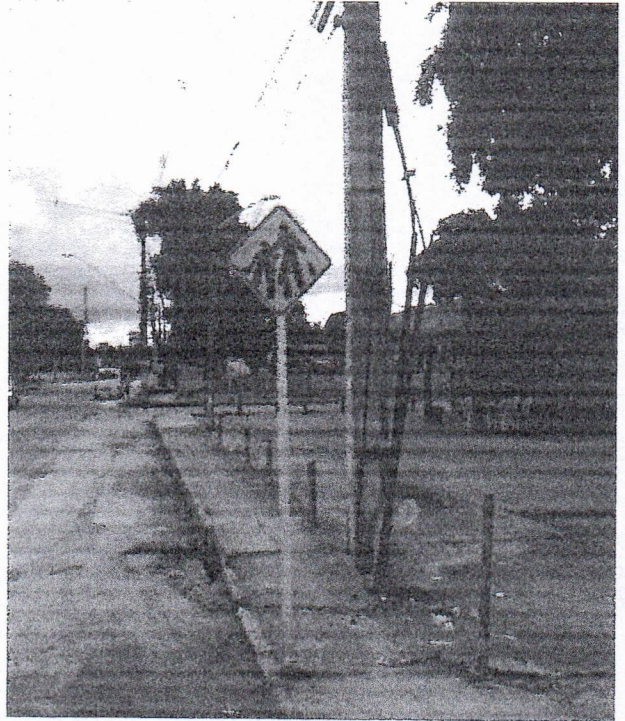


SECRETARIA DE SEGURANÇA PÚBLICA E MOBILIDADE URBANA

Rua Dezoito em frente a creche



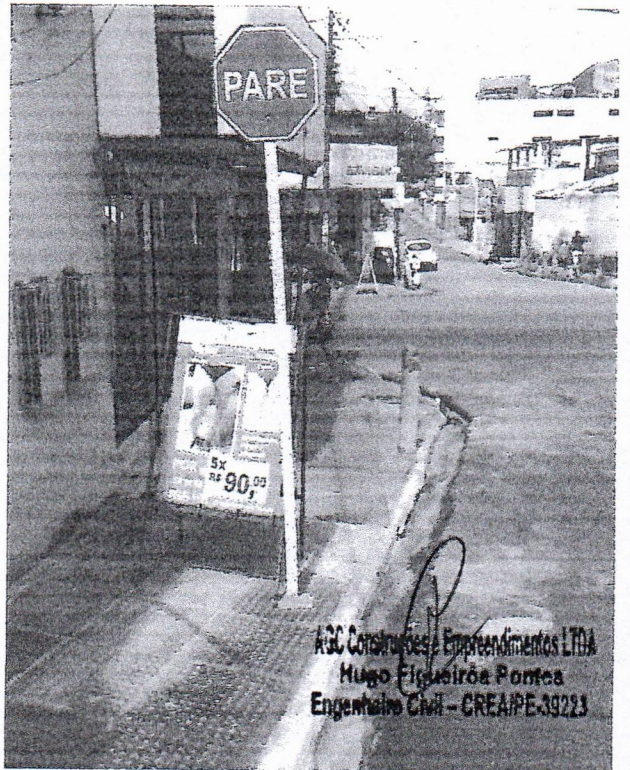
Av Duque de Caxias em frente à Escola Senador



Av Duque de Caxias em frente a escola senador



Rua Gil Maranhão ao lado de Josilda Calçados



Vanessa C. da Rocha Firmo
Responsável Técnica
Engenheira Civil
CREA - PE 1921398408

A3C Construções e Empreendimentos LTDA
Hugo Figueirôa Pontes
Engenheiro Civil - CREA/PE-39223



(81) 92002-8242



gcmadm@slm.pe.gov.br

SECRETARIA DE SEGURANÇA PÚBLICA E MOBILIDADE URBANA

Rua Cel José Duarte prox a Junta Militar



Av Doutor Francisco Correia em frente ao número 783



Rua Cel José Duarte em frente ao número 59



Rua Nova Esperança ao lado da farmácia São Miguel



Vanessa C. da Rocha Firmo
Responsável Técnica
Engenheira Civil
CREA- PE 082.398408 92002-8242

A&A Construções e Empreendimentos LTDA
Hugo Figueirôa Pontes
Engenheiro Civil - CREA/PE-39223



gcmadm@slm.pe.gov.br