

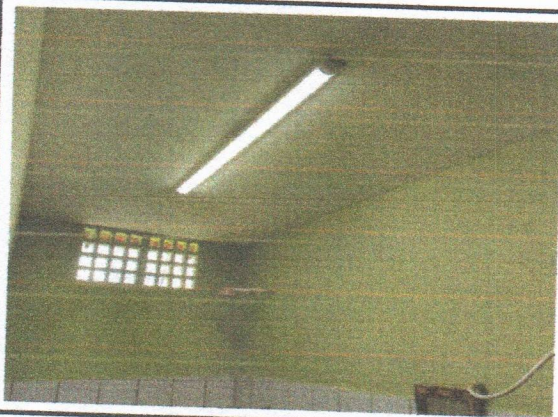
MUNICÍPIO/UF: SÃO LOURENÇO DA MATA / PE	GESTOR / AÇÃO: SECRETARIA DE INFRAESTRUTURA	ENDEREÇO: CENTRO, SÃO LOURENÇO DA MATA-PE	BM 02
PROPONENTE: PREFEITURA DE SÃO LOURENÇO DA MATA	OBJETO: CONTRATAÇÃO DE EMPRESA DE ENGENHARIA ESPECIALIZADA NA EXECUÇÃO DE SERVIÇOS DE MANUTENÇÃO PREDIAL, A SEREM REALIZADOS NAS ESCOLAS E CRECHES NO MUNICÍPIO DE SÃO LOURENÇO DA MATA - PE.	EMPREENDIMENTO: ESCOLAS PROFESSOR ALFREDO DIAS DE OLIVEIRA - PROFESSOR ALFREDO DIAS DE OLIVEIRA (ANEXO) - ERCINA LAPENDA - CLETO CAMPELO (SEDE) - CRECHE MUNICIPAL TIA GALBA LAPENDA - PADRE JOÃO COLLIGNON	DATA: FEV/2024



ESCOLA MUNICIPAL ALFREDO DIAS - APLICAÇÃO DE PINTURA NAS PAREDES



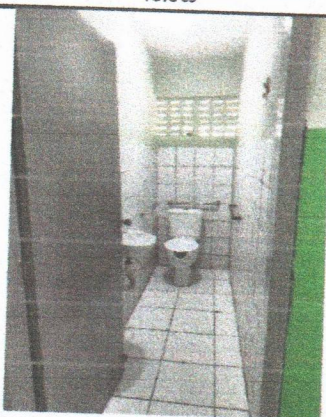
ESCOLA MUNICIPAL ALFREDO DIAS - APLICAÇÃO DE PINTURA NAS PAREDES



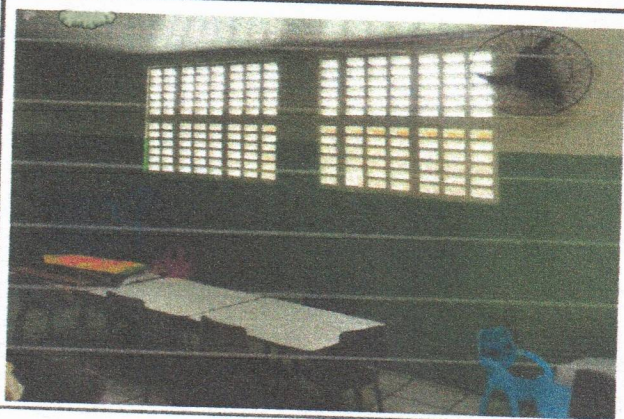
ESCOLA MUNICIPAL ALFREDO DIAS - APLICAÇÃO DE PINTURA ESMALTE EM ESQUADRIAS DE MADEIRA



ESCOLA MUNICIPAL ALFREDO DIAS - APLICAÇÃO DE PINTURA ESMALTE EM ESQUADRIAS DE MADEIRA



ESCOLA MUNICIPAL ALFREDO DIAS - VÁLVULA, SIFÃO E ENGATE. APLICAÇÃO DE PINTURA ESMALTE EM ESQUADRIAS DE MADEIRA



ESCOLA MUNICIPAL ALFREDO DIAS - APLICAÇÃO DE PINTURA NAS PAREDES



SÃO LOURENÇO DA MATA
RUMO AO DESENVOLVIMENTO

RELATÓRIO FOTOGRÁFICO BM 02

MUNICÍPIO/UF: SÃO LOURENÇO DA MATA / PE	GESTOR / AÇÃO: SECRETARIA DE INFRAESTRUTURA	ENDEREÇO: CENTRO, SÃO LOURENÇO DA MATA-PE	BM 02
DATA: FEV/2024			
PROponente: PREFEITURA DE SÃO LOURENÇO DA MATA	Objeto: CONTRATAÇÃO DE EMPRESA DE ENGENHARIA ESPECIALIZADA NA EXECUÇÃO DE SERVIÇOS DE MANUTENÇÃO PREDIAL, A SEREM REALIZADOS NAS ESCOLAS E CRECHES NO MUNICÍPIO DE SÃO LOURENÇO DA MATA - PE.	Empreendimento: ESCOLAS PROFESSOR ALFREDO DIAS DE OLIVEIRA - PROFESSOR ALFREDO DIAS DE OLIVEIRA (ANEXO) - ERCINA LAPENDA - CLETO CAMPELO (SEDE) - CRECHE MUNICIPAL TIA GALBA LAPENDA - PADRE JOÃO COLLIGNON	
FOTO 07		FOTO 08	
ESCOLA MUNICIPAL ALFREDO DIAS - APLICAÇÃO DE PINTURA NAS PAREDES		ESCOLA MUNICIPAL ALFREDO DIAS - APLICAÇÃO DE PINTURA NAS PAREDES	
FOTO 09		FOTO 10	
ESCOLA MUNICIPAL ALFREDO DIAS - APLICAÇÃO DE PINTURA NAS PAREDES E GRADES DE PROTEÇÃO		ESCOLA MUNICIPAL ALFREDO DIAS - REMOÇÃO DE TELHAS CANAL, TELHAMENTO E RETELHAMENTO	
FOTO 11		FOTO 12	
ESCOLA MUNICIPAL ALFREDO DIAS - DEMOLIÇÃO DE CONCRETO		ESCOLA MUNICIPAL ALFREDO DIAS - APLICAÇÃO DE PINTURA NAS PAREDES E ESQUADRIAS DE MADEIRA	

WANDERLIANA TOMAZ F. DA SILVA SANTANA
Engenheira Civil
CREA-PE nº 181861079-5

Johnson Marques de Moraes
Eng. Civil
CREA-PE 1816249319

TARCISIO CRUZ MUNIZ
Secretário de Infraestrutura
Matrícula: 478163
Prefeitura de São Lourenço da Mata

MUNICÍPIO/UF: SÃO LOUREÇO DA MATA / PE	GESTOR / AÇÃO: SECRETARIA DE INFRAESTRUTURA	ENDEREÇO: CENTRO, SÃO LOURENÇO DA MATA-PE	BM 02
		DATA: FEV/2024	
PROPONENTE: PREFEITURA DE SÃO LOURENÇO DA MATA	OBJETO: CONTRATAÇÃO DE EMPRESA DE ENGENHARIA ESPECIALIZADA NA EXECUÇÃO DE SERVIÇOS DE MANUTENÇÃO PREDIAL, A SEREM REALIZADOS NAS ESCOLAS E CRECHES NO MUNICÍPIO DE SÃO LOURENÇO DA MATA - PE.	EMPREENDIMENTO: ESCOLAS PROFESSOR ALFREDO DIAS DE OLIVEIRA - PROFESSOR ALFREDO DIAS DE OLIVEIRA (ANEXO) - ERCINA LAPENDA - CLETO CAMPELO (SEDE) - CRECHE MUNICIPAL TIA GALBA LAPENDA - PADRE JOÃO COLLIGNON	

FOTO 13



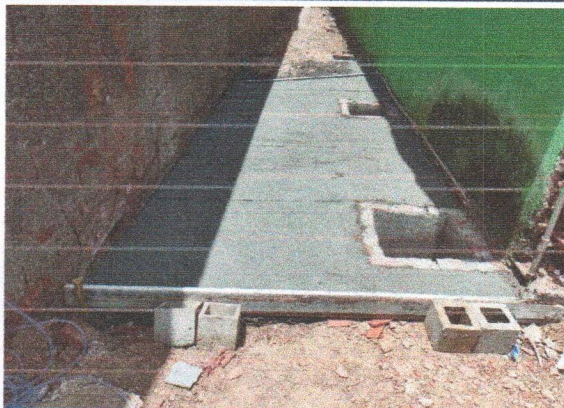
ESCOLA MUNICIPAL CLETO CAMPELO (SEDE) - DEMOLIÇÃO DE CONCRETO

FOTO 14



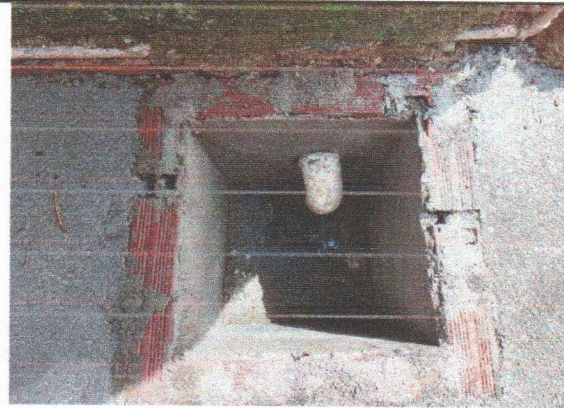
ESCOLA MUNICIPAL CLETO CAMPELO (SEDE) - DEMOLIÇÃO DE CONCRETO E TRANSPORTE DE MATERIAL

FOTO 15



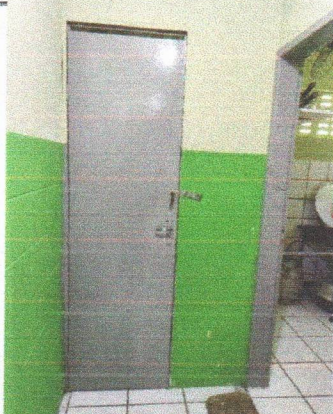
ESCOLA MUNICIPAL CLETO CAMPELO (SEDE) - DEMOLIÇÃO CONCRETO - CALÇADA LATERAL DA ESCOLA

FOTO 16



ESCOLA MUNICIPAL CLETO CAMPELO (SEDE) - EXECUÇÃO DE ALVENARIA, CHAPISCO E MASSA ÚNICA

FOTO 17



- ESCOLA MUNICIPAL CLETO CAMPELO (SEDE) - PINTURA ESMALTE DE ESQUADRIA DE MADEIRA

FOTO 18



ESCOLA MUNICIPAL CLETO CAMPELO (SEDE) - PINTURA ESMALTE DE ESQUADRIA DE MADEIRA

MUNICÍPIO/UF: SÃO LOUREÇO DA MATA / PE	GESTOR / AÇÃO: SECRETARIA DE INFRAESTRUTURA	ENDEREÇO: CENTRO, SÃO LOURENÇO DA MATA-PE	BM 02
		DATA: FEV/2024	

PROponente: PREFEITURA DE SÃO LOURENÇO DA MATA	Objeto: CONTRATAÇÃO DE EMPRESA DE ENGENHARIA ESPECIALIZADA NA EXECUÇÃO DE SERVIÇOS DE MANUTENÇÃO PREDIAL, A SEREM REALIZADOS NAS ESCOLAS E CRECHES NO MUNICÍPIO DE SÃO LOURENÇO DA MATA - PE.	EMPREENHIMENTO: ESCOLAS PROFESSOR ALFREDO DIAS DE OLIVEIRA - PROFESSOR ALFREDO DIAS DE OLIVEIRA (ANEXO) - ERECIANA LAPENDA - CLETO CAMPELO (SEDE) - CRECHE MUNICIPAL TIA GALBA LAPENDA - PADRE JOÃO COLLIGNON
---	--	--

FOTO 19



FOTO 20



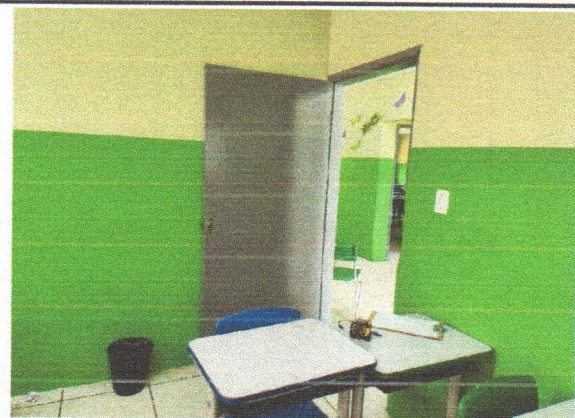
ESCOLA MUNICIPAL CLETO CAMPELO (SEDE) - APLICAÇÃO DE PINTURA NAS PAREDES, PINTURA ESMALTE EM ESQUADRIAS DE MADEIRA E TROCA DE LUMINÁRIAS LED SLIM

ESCOLA MUNICIPAL CLETO CAMPELO (SEDE) - APLICAÇÃO DE PINTURA NAS PAREDES, GRADES DE PROTEÇÃO E TROCA DE LUMINÁRIAS LED SLIM

FOTO 21



FOTO 22



ESCOLA MUNICIPAL CLETO CAMPELO (SEDE) - APLICAÇÃO DE PINTURAS NAS PAREDES

ESCOLA MUNICIPAL CLETO CAMPELO (SEDE) - APLICAÇÃO DE PINTURA NAS PAREDES, PINTURA ESMALTE EM ESQUADRIAS DE MADEIRA

FOTO 23



FOTO 24



ESCOLA MUNICIPAL CLETO CAMPELO (SEDE) - INSTALAÇÃO DE CUBAS DE EMBUTIR E INSTALAÇÃO DE SIFÃOS E ENGATES

ESCOLA MUNICIPAL CLETO CAMPELO (SEDE) - PONTO DE ESGOTO

RELATÓRIO FOTOGRÁFICO BM 02

MUNICÍPIO/UF: SÃO LOURENÇO DA MATA / PE	GESTOR / AÇÃO: SECRETARIA DE INFRAESTRUTURA	ENDEREÇO: CENTRO, SÃO LOURENÇO DA MATA-PE	BM 02
			DATA: FEV/2024

PROponente: PREFEITURA DE SÃO LOURENÇO DA MATA	Objeto: CONTRATAÇÃO DE EMPRESA DE ENGENHARIA ESPECIALIZADA NA EXECUÇÃO DE SERVIÇOS DE MANUTENÇÃO PREDIAL, A SEREM REALIZADOS NAS ESCOLAS E CRECHES NO MUNICÍPIO DE SÃO LOURENÇO DA MATA - PE.	EMPREENHAMENTO: ESCOLAS PROFESSOR ALFREDO DIAS DE OLIVEIRA - PROFESSOR ALFREDO DIAS DE OLIVEIRA (ANEXO) - ERCINA LAPENDA - CLETO CAMPELO (SEDE) - CRECHE MUNICIPAL TIA GALBA LAPENDA - PADRE JOÃO COLLIGNON
---	--	--

FOTO 25



FOTO 26



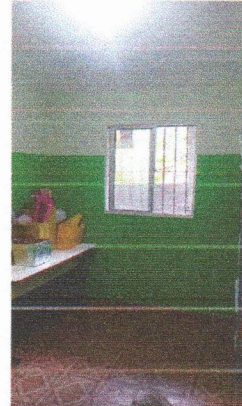
ESCOLA MUNICIPAL PROFESSOR ALFREDO DIAS DE OLIVEIRA (ANEXO) - INSTALAÇÃO DE KIT PORTA 60CM

ESCOLA MUNICIPAL PROFESSOR ALFREDO DIAS DE OLIVEIRA (ANEXO) - EMASSAMENTO DE PAREDES

FOTO 27



FOTO 28



ESCOLA MUNICIPAL PROFESSOR ALFREDO DIAS DE OLIVEIRA (ANEXO) - PINTURA EM PAREDES

ESCOLA MUNICIPAL PROFESSOR ALFREDO DIAS DE OLIVEIRA (ANEXO) - PINTURA EM PAREDES E TETO

FOTO 29



FOTO 30



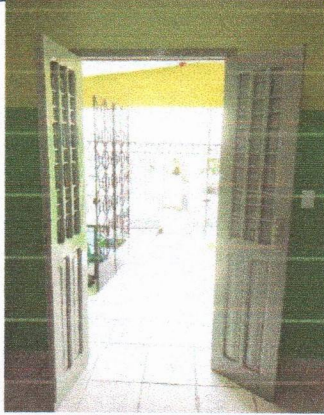
ESCOLA MUNICIPAL PROFESSOR ALFREDO DIAS DE OLIVEIRA (ANEXO) - PINTURA EM PAREDES E ESQUADRIAS DE MADEIRA

ESCOLA MUNICIPAL PROFESSOR ALFREDO DIAS DE OLIVEIRA (ANEXO) - INSTALAÇÃO DE FECHADURA

RELATÓRIO FOTOGRÁFICO BM 02

MUNICÍPIO/UF: SÃO LOURENÇO DA MATA / PE	GESTOR / AÇÃO: SECRETARIA DE INFRAESTRUTURA	ENDEREÇO: CENTRO, SÃO LOURENÇO DA MATA-PE	BM 02
		DATA: FEV/2024	
PROPONENTE: PREFEITURA DE SÃO LOURENÇO DA MATA	OBJETO: CONTRATAÇÃO DE EMPRESA DE ENGENHARIA ESPECIALIZADA NA EXECUÇÃO DE SERVIÇOS DE MANUTENÇÃO PREDIAL, A SEREM REALIZADOS NAS ESCOLAS E CRECHES NO MUNICÍPIO DE SÃO LOURENÇO DA MATA - PE.	EMPREENDIMENTO: ESCOLAS PROFESSOR ALFREDO DIAS DE OLIVEIRA - PROFESSOR ALFREDO DIAS DE OLIVEIRA (ANEXO) - ERCINA LAPENDA - CLETO CAMPELO (SEDE) - CRECHE MUNICIPAL TIA GALBA LAPENDA - PADRE JOÃO COLLIGNON	

FOTO 31



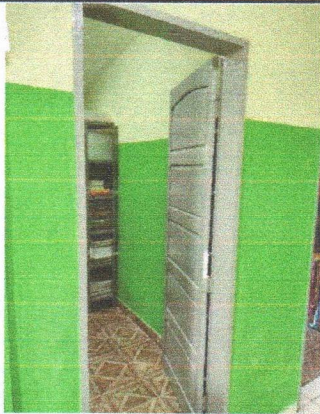
ESCOLA MUNICIPAL PROFESSOR ALFREDO DIAS DE OLIVEIRA (ANEXO) - PINTURA EM PAREDES E ESQUADRIAS DE MADEIRA

FOTO 32



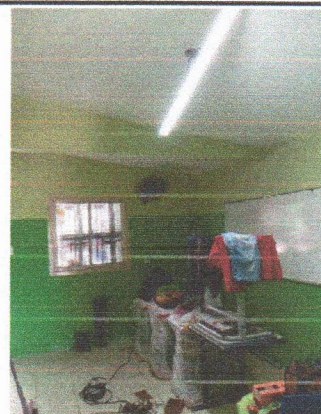
ESCOLA MUNICIPAL PROFESSOR ALFREDO DIAS DE OLIVEIRA (ANEXO) - PINTURA EM PAREDES E ESQUADRIAS DE MADEIRA

FOTO 33



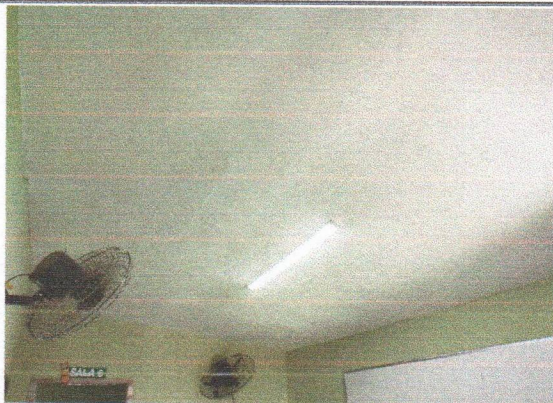
ESCOLA MUNICIPAL PROFESSOR ALFREDO DIAS DE OLIVEIRA (ANEXO) - PINTURA EM PAREDES E ESQUADRIAS DE MADEIRA

FOTO 34



ESCOLA MUNICIPAL PROFESSOR ALFREDO DIAS DE OLIVEIRA (ANEXO) - PINTURA EM PAREDES E ESQUADRIAS DE MADEIRA

FOTO 35



ESCOLA MUNICIPAL PROFESSOR ALFREDO DIAS DE OLIVEIRA (ANEXO) - PINTURA TETO - INSTALAÇÃO DE LUMINÁRIA

FOTO 36



ESCOLA MUNICIPAL PROFESSOR ALFREDO DIAS DE OLIVEIRA (ANEXO) - PINTURA EM PAREDES E TETO

MUNICÍPIO/UF: SÃO LOUREÇO DA MATA / PE	GESTOR / AÇÃO: SECRETARIA DE INFRAESTRUTURA	ENDEREÇO: CENTRO, SÃO LOURENÇO DA MATA-PE	BM 02
PROPOSTANTE: PREFEITURA DE SÃO LOURENÇO DA MATA		DATA: FEV/2024	
OBJETO: CONTRATAÇÃO DE EMPRESA DE ENGENHARIA ESPECIALIZADA NA EXECUÇÃO DE SERVIÇOS DE MANUTENÇÃO PREDIAL, A SEREM REALIZADOS NAS ESCOLAS E CRECHES NO MUNICÍPIO DE SÃO LOURENÇO DA MATA - PE.	EMPREENDIMENTO: ESCOLAS PROFESSOR ALFREDO DIAS DE OLIVEIRA - PROFESSOR ALFREDO DIAS DE OLIVEIRA (ANEXO) - ERCINA LAPENDA - CLETO CAMPELO (SEDE) - CRECHE MUNICIPAL TIA GALBA LAPENDA - PADRE JOÃO COLLIGNON		

FOTO 37



ESCOLA MUNICIPAL ERCINA LAPENDA - PINTURA DE PAREDES

FOTO 38



ESCOLA MUNICIPAL ERCINA LAPENDA - PINTURA DE PAREDES

FOTO 39



ESCOLA MUNICIPAL ERCINA LAPENDA - SUBSTITUIÇÃO DE LUMINÁRIAS

FOTO 40



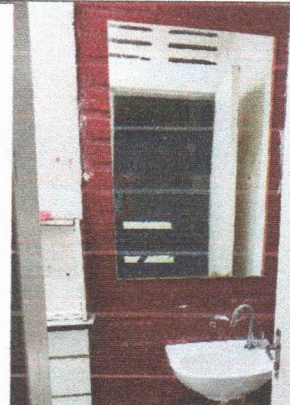
ESCOLA MUNICIPAL ERCINA LAPENDA - SUBSTITUIÇÃO DE SIFÕES

FOTO 41



ESCOLA MUNICIPAL ERCINA LAPENDA - PINTURA DE PAREDES

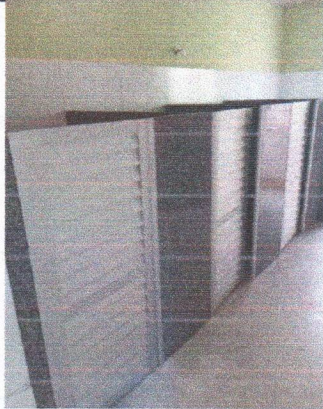
FOTO 42



ESCOLA MUNICIPAL ERCINA LAPENDA - TROCA DE TORNEIRAS

MUNICÍPIO/UF: SÃO LOUREÇO DA MATA / PE	GESTOR / AÇÃO: SECRETARIA DE INFRAESTRUTURA	ENDEREÇO: CENTRO, SÃO LOURENÇO DA MATA-PE	BM DATA:	02 FEV/2024
PROPONENTE: PREFEITURA DE SÃO LOURENÇO DA MATA	OBJETO: CONTRATAÇÃO DE EMPRESA DE ENGENHARIA ESPECIALIZADA NA EXECUÇÃO DE SERVIÇOS DE MANUTENÇÃO PREDIAL A SEREM REALIZADOS NAS ESCOLAS E CRECHES NO MUNICÍPIO DE SÃO LOURENÇO DA MATA - PE.	EMPREENDIMENTO: ESCOLAS PROFESSOR ALFREDO DIAS DE OLIVEIRA - PROFESSOR ALFREDO DIAS DE OLIVEIRA (ANEXO) - ERCINA LAPENDA - CLETO CAMPELO (SEDE) - CRECHE MUNICIPAL TIA GALBA LAPENDA - PADRE JOÃO COLLIGNON		

FOTO 43



CRECHE MUNICIPAL TIA GALBA LAPENDA - INSTALAÇÃO DE PORTAS DE VENEZIANA DO FRALDÁRIO

FOTO 44



CRECHE MUNICIPAL TIA GALBA LAPENDA - INSTALAÇÃO DE PORTAS DE VENEZIANA DO FRALDÁRIO

FOTO 45



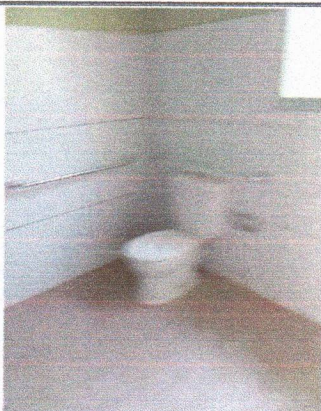
CRECHE MUNICIPAL TIA GALBA LAPENDA - INSTALAÇÃO DE PORTAS DE VENEZIANA DO FRALDÁRIO

FOTO 46



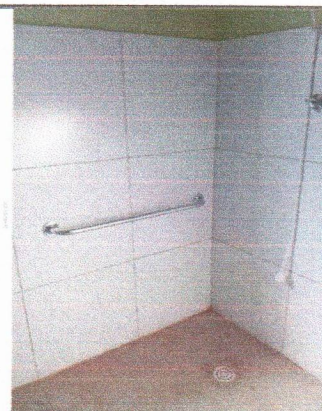
CRECHE MUNICIPAL TIA GALBA LAPENDA - INSTALAÇÃO DE TUBULAÇÃO PARA DESCIDA DE ÁGUAS PLUVIAIS

FOTO 47



CRECHE MUNICIPAL TIA GALBA LAPENDA - INSTALAÇÃO DE BARRAS DE APOIO 80 CM

FOTO 48



CRECHE MUNICIPAL TIA GALBA LAPENDA - INSTALAÇÃO DE BARRAS DE APOIO 80 CM

MUNICÍPIO/UF: SÃO LOUREÇO DA MATA / PE	GESTOR / AÇÃO: SECRETARIA DE INFRAESTRUTURA	ENDEREÇO: CENTRO, SÃO LOURENÇO DA MATA-PE	BM 02
		DATA: FEV/2024	
PROPONENTE: PREFEITURA DE SÃO LOURENÇO DA MATA	OBJETO: CONTRATAÇÃO DE EMPRESA DE ENGENHARIA ESPECIALIZADA NA EXECUÇÃO DE SERVIÇOS DE MANUTENÇÃO PREDIAL, A SEREM REALIZADOS NAS ESCOLAS E CRECHES NO MUNICÍPIO DE SÃO LOURENÇO DA MATA - PE.	EMPREENDIMENTO: ESCOLAS PROFESSOR ALFREDO DIAS DE OLIVEIRA - PROFESSOR ALFREDO DIAS DE OLIVEIRA (ANEXO) - ERCINA LAPENDA - CLETO CAMPELO (SEDE) - CRECHE MUNICIPAL TIA GALBA LAPENDA - PADRE JOÃO COLLIGNON	

FOTO 49



FOTO 50



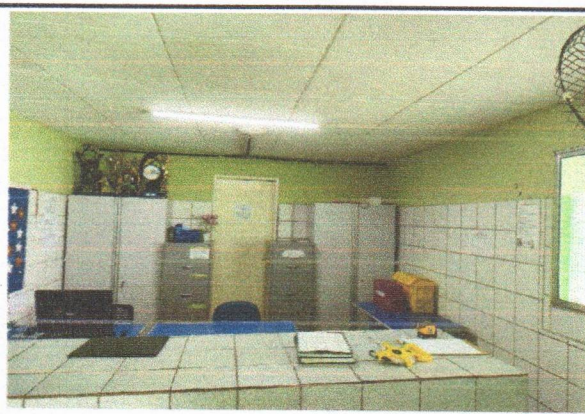
ESCOLA MUNICIPAL PADRE JOÃO COLLIGNON - APLICAÇÃO DE PINTURA NAS PAREDES E GRADES DE PROTEÇÃO

ESCOLA MUNICIPAL PADRE JOÃO COLLIGNON - APLICAÇÃO DE PINTURA NAS PAREDES E GRADES DE PROTEÇÃO -

FOTO 51



FOTO 52



- ESCOLA MUNICIPAL PADRE JOÃO COLLIGNON - INSTALAÇÃO DE LUMINÁRIA SLIM LED E PINTURA DAS PAREDES

ESCOLA MUNICIPAL PADRE JOÃO COLLIGNON - INSTALAÇÃO DE LUMINÁRIA SLIM LED, APLICAÇÃO DE PINTURA EM PAREDE E TETO

FOTO 53



FOTO 54

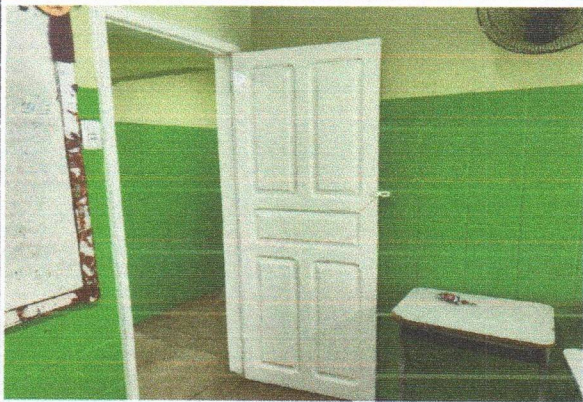


- ESCOLA MUNICIPAL PADRE JOÃO COLLIGNON - ELEVação DE ALVENARIA PARA CONTENÇÃO DE ÁGUA PLUVIAL, TUBULAÇÃO DN 100MM PARA ÁGUA PLUVIAL NA ÁREA POSTERIOR DA ESCOLA

- ESCOLA MUNICIPAL PADRE JOÃO COLLIGNON - APLICAÇÃO DE CHAPISCO E REBOCO NA FACHADA LATERAL DA ESCOLA

MUNICÍPIO/UF: SÃO LOURENÇO DA MATA / PE	GESTOR / AÇÃO: SECRETARIA DE INFRAESTRUTURA	ENDEREÇO: CENTRO, SÃO LOURENÇO DA MATA-PE	BM 02
		DATA: FEV/2024	
PROPONENTE: PREFEITURA DE SÃO LOURENÇO DA MATA	OBJETO: CONTRATAÇÃO DE EMPRESA DE ENGENHARIA ESPECIALIZADA NA EXECUÇÃO DE SERVIÇOS DE MANUTENÇÃO PREDIAL, A SEREM REALIZADOS NAS ESCOLAS E CRECHES NO MUNICÍPIO DE SÃO LOURENÇO DA MATA - PE.	EMPREENDIMENTO: ESCOLAS PROFESSOR ALFREDO DIAS DE OLIVEIRA - PROFESSOR ALFREDO DIAS DE OLIVEIRA (ANEXO) - ERCINA LAPENDA - CLETO CAMPELO (SEDE) - CRECHE MUNICIPAL TIA GALBA LAPENDA - PADRE JOÃO COLLIGNON	

FOTO 55



ESCOLA MUNICIPAL PADRE JOÃO COLLIGNON - PINTURA ESMALTE NAS PORTAS

FOTO 56



ESCOLA MUNICIPAL PADRE JOÃO COLLIGNON - LAVATÓRIO, TORNEIRA, VÁLVULA, SIFÃO E ENGATE - WC DOS FUNCIONÁRIOS

FOTO 57



ESCOLA MUNICIPAL PADRE JOÃO COLLIGNON - ASSENTAMENTO DE REVESTIMENTO CERÂMICO - COZINHA

FOTO 58



ESCOLA MUNICIPAL PADRE JOÃO COLLIGNON - TORNEIRA DE PAREDE, VÁLVULA, SIFÃO DUPLO E REVESTIMENTO CERÂMICO - COZINHA

FOTO 59



ESCOLA MUNICIPAL PADRE JOÃO COLLIGNON - TROCA DE ENGATE, ASSENTOS SANITÁRIOS E DESCARGAS

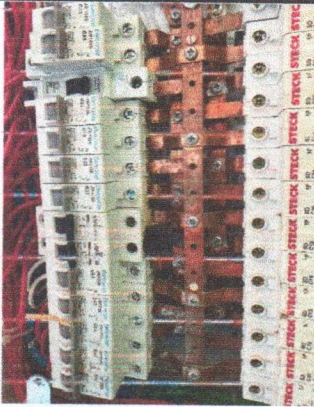
FOTO 60



ESCOLA MUNICIPAL PADRE JOÃO COLLIGNON - TROCA DE CHUVEIRO

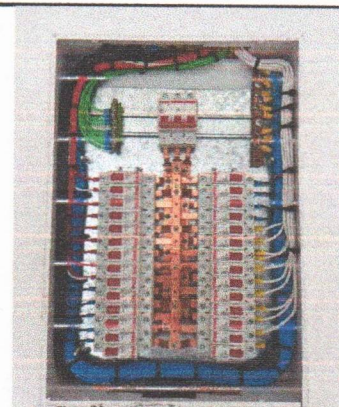
MUNICÍPIO/UF: SÃO LOURENÇO DA MATA / PE	GESTOR / AÇÃO: SECRETARIA DE INFRAESTRUTURA	ENDEREÇO: CENTRO, SÃO LOURENÇO DA MATA-PE	BM 02
		DATA: FEV/2024	
PROponente: PREFEITURA DE SÃO LOURENÇO DA MATA	Objeto: CONTRATAÇÃO DE EMPRESA DE ENGENHARIA ESPECIALIZADA NA EXECUÇÃO DE SERVIÇOS DE MANUTENÇÃO PREDIAL, A SEREM REALIZADOS NAS ESCOLAS E CRECHES NO MUNICÍPIO DE SÃO LOURENÇO DA MATA - PE.	Empreendimento: ESCOLAS PROFESSOR ALFREDO DIAS DE OLIVEIRA - PROFESSOR ALFREDO DIAS DE OLIVEIRA (ANEXO) - ERCINA LAPENDA - CLETO CAMPELO (SEDE) - CRECHE MUNICIPAL TIA GALBA LAPENDA - PADRE JOÃO COLLIGNON - FRANCISCO GOMES DE ARAÚJO - APOLÔNIO SALES	

FOTO 61



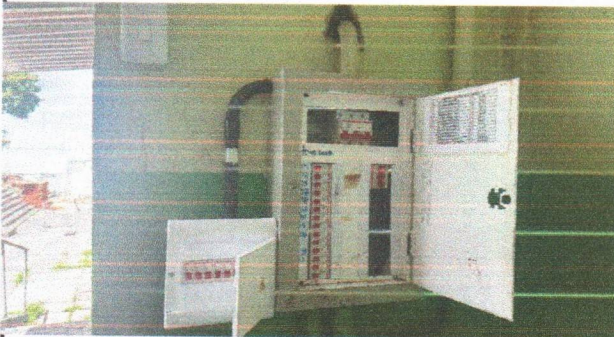
ESCOLA MUNICIPAL APOLÔNIO SALES - QUADRO ANTIGO DO SISTEMA DE AR CONDICIONADO

FOTO 62



ESCOLA MUNICIPAL APOLÔNIO SALES - QUADRO DE SISTEMA DE AR CONDICIONADO NOVO

FOTO 63



ESCOLA MUNICIPAL APOLÔNIO SALES - CIRCUITO DE ILUMINAÇÃO

FOTO 64



ESCOLA MUNICIPAL APOLÔNIO SALES - INSTALAÇÃO DE PONTOS DE AR CONDICIONADO

FOTO 65



ESCOLA MUNICIPAL APOLÔNIO SALES - INSTALAÇÃO DE PONTOS DE AR CONDICIONADO

FOTO 66



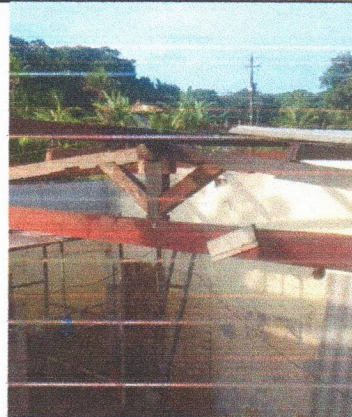
ESCOLA MUNICIPAL APOLÔNIO SALES - INSTALAÇÃO DE PONTOS DE AR CONDICIONADO

MUNICÍPIO/UF: SÃO LOURENÇO DA MATA / PE	GESTOR / AÇÃO: SECRETARIA DE INFRAESTRUTURA	ENDEREÇO: CENTRO, SÃO LOURENÇO DA MATA-PE	BM 02
			DATA: FEV/2024
PROPONENTE: PREFEITURA DE SÃO LOURENÇO DA MATA	OBJETO: CONTRATAÇÃO DE EMPRESA DE ENGENHARIA ESPECIALIZADA NA EXECUÇÃO DE SERVIÇOS DE MANUTENÇÃO PREDIAL, A SEREM REALIZADOS NAS ESCOLAS E CRECHES NO MUNICÍPIO DE SÃO LOURENÇO DA MATA - PE.	EMPREENDIMENTO: ESCOLAS PROFESSOR ALFREDO DIAS DE OLIVEIRA - PROFESSOR ALFREDO DIAS DE OLIVEIRA (ANEXO) - ERCINA LAPENDA - CLETO CAMPELO (SEDE) - CRECHE MUNICIPAL TIA GALBA LAPENDA - PADRE JOÃO COLLIGNON - FRANCISCO GOMES DE ARAÚJO - APOLÔNIO SALES	

FOTO 67



FOTO 68



ESCOLA MUNICIPAL FRANCISCO GOMES DE ARAÚJO - INSTALAÇÃO DE ESTRUTURA DE MADEIRAMENTO PARA COBERTA

ESCOLA MUNICIPAL FRANCISCO GOMES DE ARAÚJO - INSTALAÇÃO DE ESTRUTURA DE MADEIRAMENTO PARA COBERTA

FOTO 69

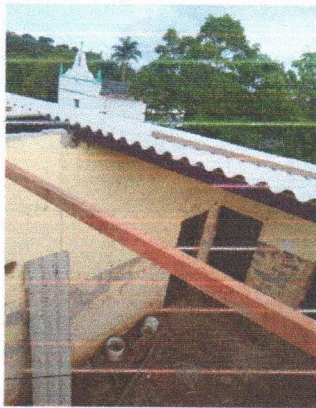


FOTO 70



ESCOLA MUNICIPAL FRANCISCO GOMES DE ARAUJO - COBERTA DE FIBROCIMENTO

ESCOLA MUNICIPAL FRANCISCO GOMES DE ARAUJO - COBERTA DE FIBROCIMENTO