
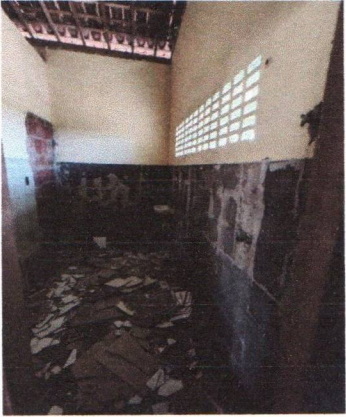

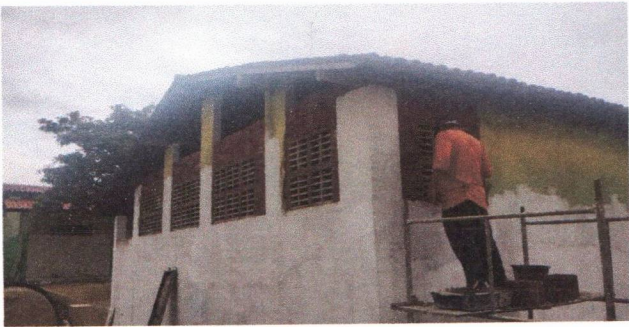





GOVERNO MUNICIPAL  
**SÃO LOURENÇO  
DA MATA**

## RELATÓRIO FOTOGRÁFICO BM 09

MUNICÍPIO/UF: SÃO LOURENÇO DA MATA / PE	GESTOR / AÇÃO: SECRETARIA DE INFRAESTRUTURA	ENDEREÇO: CENTRO, SÃO LOURENÇO DA MATA-PE	BM 09	DATA: 09/2024
PROponente: PREFEITURA DE SÃO LOURENÇO DA MATA	Objeto: CONTRATAÇÃO DE EMPRESA DE ENGENHARIA ESPECIALIZADA NA EXECUÇÃO DE SERVIÇOS DE MANUTENÇÃO PREDIAL, A SEREM REALIZADOS NAS ESCOLAS E CRECHES NO MUNICÍPIO DE SÃO LOURENÇO DA MATA - PE.	EMPREENDIMENTO: ESCOLAS MUNICIPAIS FRANCISCO TAVARES, PADRE JOÃO COLLIGNON, TIRADENTES, PAULO GOMES DE ARAÚJO, PADRE JOÃO BARBALHO, ERCINA LAPENDA, APOLÔNIO SALES, INÁCIO GOMES DA SILVA, SENADOR FRANCISCO GOMES DE ARAÚJO, CLODDALDO GOMES DE ARAÚJO, CRECHE MUNICIPAL IDALINA BEZERRA		
FOTO 01		FOTO 02		
				
ESCOLA MUNICIPAL FRANCISCO TAVARES - DEMOLIÇÃO DE ALVENARIA NO REFEITÓRIO (BLOCO C)		ESCOLA MUNICIPAL FRANCISCO TAVARES - DEMOLIÇÃO DE PISO E REMOÇÃO DA COBERTA (BLOCO C)		
FOTO 03		FOTO 04		
				
ESCOLA MUNICIPAL FRANCISCO TAVARES - DEMOLIÇÃO DE REVESTIMENTO CERÂMICO E REMOÇÃO DE LOUÇAS E ACESSÓRIOS (BLOCO C)		ESCOLA MUNICIPAL FRANCISCO TAVARES - DEMOLIÇÃO (REVESTIMENTO CERÂMICO, ALVENARIA, LAJE), REMOÇÃO (PORTAS, LUMINÁRIAS, TOMADAS) - BLOCO C		
FOTO 05		FOTO 06		
				
ESCOLA MUNICIPAL FRANCISCO TAVARES - ASSENTAMENTO DE COGOBÓ NO BLOCO WC'S		ESCOLA MUNICIPAL FRANCISCO TAVARES - ASSENTAMENTO DE COGOBÓ NO BLOCO WC'S		

**FRANCISCO HENRIQUE C. I. DA SILVA**  
Engenheiro Civil  
CREA-PE nº 38.306

**Johnson Marques da Mota**  
Eng. Civil  
CREA-PE 1016249310

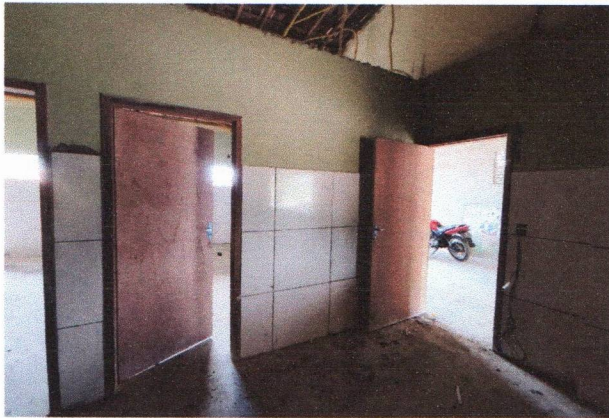
**TARCÍSIO CRUZ MUNIZ**  
Secretário de Infraestrutura  
Matrícula: 478163  
Prefeitura de São Lourenço da Mata



### RELATÓRIO FOTOGRÁFICO BM 09

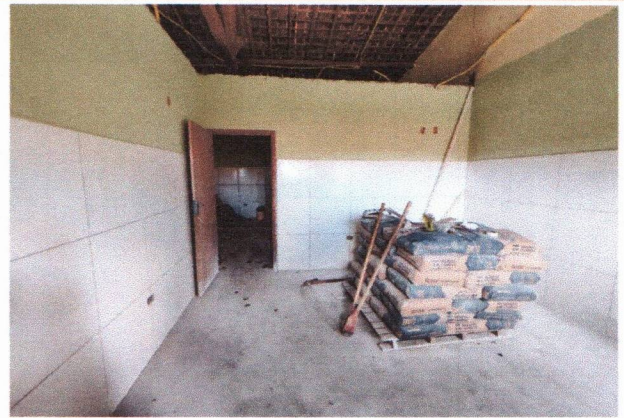
MUNICÍPIO/UF: SÃO LOUREÇO DA MATA / PE	GESTOR / AÇÃO: SECRETARIA DE INFRAESTRUTURA	ENDEREÇO: CENTRO, SÃO LOURENÇO DA MATA-PE	BM 09
PROPONENTE: PREFEITURA DE SÃO LOURENÇO DA MATA	OBJETO: CONTRATAÇÃO DE EMPRESA DE ENGENHARIA ESPECIALIZADA NA EXECUÇÃO DE SERVIÇOS DE MANUTENÇÃO PREDIAL, A SEREM REALIZADOS NAS ESCOLAS E CRECHES NO MUNICÍPIO DE SÃO LOURENÇO DA MATA - PE.	EMPREENDIMENTO: ESCOLAS MUNICIPAIS FRANCISCO TAVARES, PADRE JOÃO COLLIGNON, TIRADENTES, PAULO GOMES DE ARAÚJO, PADRE JOÃO BARBALHO, ERCINA LAPENDA, APOLÔNIO SALES, INÁCIO GOMES DA SILVA, SENADOR FRANCISCO GOMES DE ARAÚJO, CLODOALDO GOMES DE ARAÚJO, CRECHE MUNICIPAL IDALINA BEZERRA	DATA: 09/2024

FOTO 07



ESCOLA MUNICIPAL FRANCISCO TAVARES - INSTALAÇÃO DE KIT DE PORTAS E ASENTAMENTO DO REVESTIMENTO CERÂMICO (BLOCO A)

FOTO 08



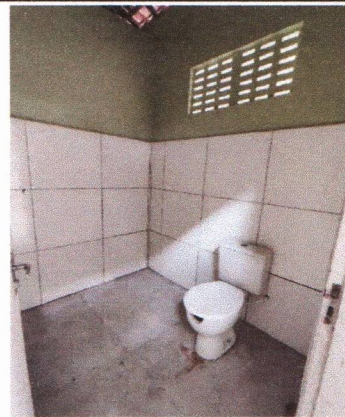
ESCOLA MUNICIPAL FRANCISCO TAVARES - INSTALAÇÃO DE KIT DE PORTAS E ASENTAMENTO DO REVESTIMENTO CERÂMICO (BLOCO A)

FOTO 09



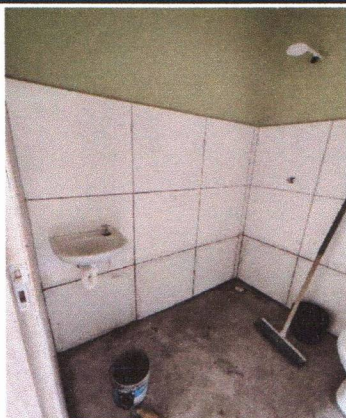
ESCOLA MUNICIPAL FRANCISCO TAVARES - INSTALAÇÃO DE KIT DE PORTAS E ASENTAMENTO DO REVESTIMENTO CERÂMICO (BLOCO A)

FOTO 10



ESCOLA MUNICIPAL FRANCISCO TAVARES - PONTO DE ÁGUA E ESGOTO, INSTALAÇÃO DE LOUÇAS SANITÁRIAS E REVESTIMENTO CERÂMICO (BLOCO WC'S)

FOTO 11



ESCOLA MUNICIPAL FRANCISCO TAVARES - PONTO DE ÁGUA E ESGOTO, INSTALAÇÃO DE LOUÇAS SANITÁRIAS, CHUVEIRO, REGISTRO, RALO (BLOCO WC'S)

FOTO 12



ESCOLA MUNICIPAL FRANCISCO TAVARES - PONTO DE ÁGUA E ESGOTO, INSTALAÇÃO DE LOUÇAS SANITÁRIAS, CHUVEIRO, REGISTRO, RALO (BLOCO WC'S)



GOVERNO MUNICIPAL  
**SÃO LOURENÇO  
DA MATA**

### RELATÓRIO FOTOGRÁFICO BM 09

MUNICÍPIO/UF: SÃO LOUREÇO DA MATA / PE	GESTOR / AÇÃO: SECRETARIA DE INFRAESTRUTURA	ENDEREÇO: CENTRO, SÃO LOURENÇO DA MATA-PE	BM 09
PROponente: PREFEITURA DE SÃO LOURENÇO DA MATA	Objeto: CONTRATAÇÃO DE EMPRESA DE ENGENHARIA ESPECIALIZADA NA EXECUÇÃO DE SERVIÇOS DE MANUTENÇÃO PREDIAL, A SEREM REALIZADOS NAS ESCOLAS E CRECHES NO MUNICÍPIO DE SÃO LOURENÇO DA MATA - PE.	EMPREENHAMENTO: ESCOLAS MUNICIPAIS FRANCISCO TAVARES, PADRE JOÃO COLLIGNON, TIRADENTES, PAULO GOMES DE ARAÚJO, PADRE JOÃO BARBALHO, ERCINA LAPENDA, APOLÔNIO SALES, INÁCIO GOMES DA SILVA, SENADOR FRANCISCO GOMES DE ARAÚJO, CLODOALDO GOMES DE ARAÚJO, CRECHE MUNICIPAL IDALINA BEZERRA	DATA: 09/2024

FOTO 13

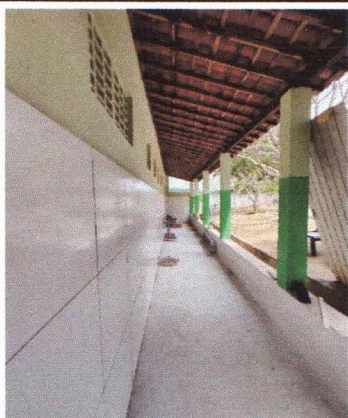


FOTO 14



ESCOLA MUNICIPAL FRANCISCO TAVARES - REVESTIMENTO CERÂMICO NAS PAREDES (BLOCO WC'S)

ESCOLA MUNICIPAL FRANCISCO TAVARES - REVESTIMENTO CERÂMICO NAS PAREDES, PONTO DE ESGOTO E RALO (BLOCO WC'S)

FOTO 15



FOTO 16



ESCOLA MUNICIPAL FRANCISCO TAVARES - REVESTIMENTO CERÂMICO NAS PAREDES, PONTO DE ÁGUA E ESGOTO, LAVATÓRIOS, TORNEIRAS E RALO (BLOCO WC'S)

ESCOLA MUNICIPAL FRANCISCO TAVARES - REVESTIMENTO CERÂMICO NAS PAREDES, PONTO DE ÁGUA E ESGOTO (BLOCO WC'S)

FOTO 17



FOTO 18



ESCOLA MUNICIPAL FRANCISCO TAVARES - REVESTIMENTO CERÂMICO NAS PAREDES, PONTO DE ÁGUA E ESGOTO, LAVATÓRIOS, TORNEIRAS E RALO (BLOCO WC'S)

ESCOLA MUNICIPAL FRANCISCO TAVARES - REVESTIMENTO CERÂMICO NAS PAREDES, PONTO DE ÁGUA E ESGOTO, VASO SANITÁRIO E REGISTRO (BLOCO WC'S)

**FRANCISCO HENRIQUE C. I. DA SILVA**  
Engenheiro Civil  
CREA-PE nº 38.306

**Johnson Marques de Nova**  
Engenheiro  
CREA-PE 18162/19310

**TARCÍSIO CRUZ MUNIZ**  
Secretário de Infraestrutura  
Matrícula: 478163  
Prefeitura de São Lourenço da Mata



GOVERNO MUNICIPAL  
**SÃO LOURENÇO  
DA MATA**

### RELATÓRIO FOTOGRÁFICO BM 09

MUNICÍPIO/UF: SÃO LOUREÇO DA MATA / PE	GESTOR / AÇÃO: SECRETARIA DE INFRAESTRUTURA	ENDEREÇO: CENTRO, SÃO LOURENÇO DA MATA-PE	BM 09
PROponente: PREFEITURA DE SÃO LOURENÇO DA MATA	Objeto: CONTRATAÇÃO DE EMPRESA DE ENGENHARIA ESPECIALIZADA NA EXECUÇÃO DE SERVIÇOS DE MANUTENÇÃO PREDIAL, A SEREM REALIZADOS NAS ESCOLAS E CRECHES NO MUNICÍPIO DE SÃO LOURENÇO DA MATA - PE.	EMPREENHAMENTO: ESCOLAS MUNICIPAIS FRANCISCO TAVARES, PADRE JOÃO COLLIGNON, TIRADENTES, PAULO GOMES DE ARAÚJO, PADRE JOÃO BARBALHO, ERCINA LAPENDA, APOLÔNIO SALES, INÁCIO GOMES DA SILVA, SENADOR FRANCISCO GOMES DE ARAÚJO, CLODOALDO GOMES DE ARAÚJO, CRECHE MUNICIPAL IDALINA BEZERRA	DATA: 09/2024

FOTO 19



FOTO 20



ESCOLA MUNICIPAL PADRE JOÃO COLLIGNON - REASSENTAMENTO DO LAVATÓRIO E COLOCAÇÃO DE ACESSÓRIOS NOVOS (TORNEIRA, VÁLVULA, SIFÃO, ENGATE)

ESCOLA MUNICIPAL PADRE JOÃO COLLIGNON - REASSENTAMENTO DO LAVATÓRIO E COLOCAÇÃO DE ACESSÓRIOS NOVOS (TORNEIRA, VÁLVULA, SIFÃO, ENGATE)

FOTO 21



FOTO 22



ESCOLA MUNICIPAL PADRE JOÃO COLLIGNON - INSTALAÇÃO DE DESCARGA SUSPensa DE SOBREPOR

ESCOLA MUNICIPAL PADRE JOÃO COLLIGNON - INSTALAÇÃO DE DESCARGA SUSPensa DE SOBREPOR

FOTO 23



FOTO 24



CRECHE MUNICIPAL IDALINA BEZERRA - RECUPERAÇÃO ESTRUTURAL

CRECHE MUNICIPAL IDALINA BEZERRA - RECUPERAÇÃO ESTRUTURAL

**FRANCISCO HENRIQUE C. I. DA SILVA**  
Engenheiro Civil  
CREA-PE nº 38.306

**Johnson Maciel de Noia**  
Engenheiro Civil  
CREA-PE nº 10.1624931

**TARCÍSIO CRUZ MUNIZ**  
Secretário de Infraestrutura  
Matrícula: 478163  
Prefeitura de São Lourenço da Mata



GOVERNO MUNICIPAL  
**SÃO LOURENÇO  
DA MATA**

### RELATÓRIO FOTOGRÁFICO BM 09

MUNICÍPIO/UF: SÃO LOUREÇO DA MATA / PE	GESTOR / AÇÃO: SECRETARIA DE INFRAESTRUTURA	ENDEREÇO: CENTRO, SÃO LOURENÇO DA MATA-PE	BM DATA:	09 09/2024
PROPONENTE: PREFEITURA DE SÃO LOURENÇO DA MATA	OBJETO: CONTRATAÇÃO DE EMPRESA DE ENGENHARIA ESPECIALIZADA NA EXECUÇÃO DE SERVIÇOS DE MANUTENÇÃO PREDIAL, A SEREM REALIZADOS NAS ESCOLAS E CRECHES NO MUNICÍPIO DE SÃO LOURENÇO DA MATA - PE.	EMPREENDIMENTO: ESCOLAS MUNICIPAIS FRANCISCO TAVARES, PADRE JOÃO COLLIGNON, TIRADENTES, PAULO GOMES DE ARAÚJO, PADRE JOÃO BARBALHO, ERCINA LAPENDA, APOLÔNIO SALES, INÁCIO GOMES DA SILVA, SENADOR FRANCISCO GOMES DE ARAÚJO, CLODDALDO GOMES DE ARAÚJO, CRECHE MUNICIPAL IDALINA BEZERRA		

FOTO 25



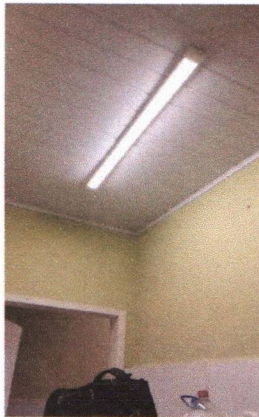
ESCOLA MUNICIPAL TIRADENTES - TELHAMENTO COM TELHA METÁLICA

FOTO 26



ESCOLA MUNICIPAL TIRADENTES - TELHAMENTO COM TELHA METÁLICA

FOTO 27



ESCOLA MUNICIPAL PAULO GOMES DE ARAÚJO - INSTALAÇÃO DE LUMINÁRIAS

FOTO 28



ESCOLA MUNICIPAL PAULO GOMES DE ARAÚJO - INSTALAÇÃO DE LUMINÁRIAS

FOTO 29



ESCOLA MUNICIPAL PAULO GOMES DE ARAÚJO - INSTALAÇÃO DE LUMINÁRIAS

FOTO 30



ESCOLA MUNICIPAL PAULO GOMES DE ARAÚJO - INSTALAÇÃO DE LUMINÁRIAS

FRANCISCO HENRIQUE C. I. DA SILVA  
Engenheiro Civil  
CREA-PE nº 38.306

Johnson Marcos de M...  
Engenheiro Civil  
CREA-PE 10162/07

TARCÍSIO CRUZ MUNIZ  
Secretário de Infraestrutura  
Matrícula: 478163  
Prefeitura de São Lourenço da Mata

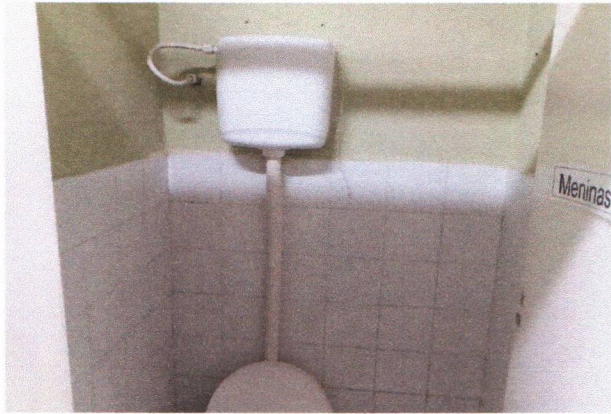


GOVERNO MUNICIPAL  
**SÃO LOURENÇO  
DA MATA**

## RELATÓRIO FOTOGRÁFICO BM 09

MUNICÍPIO/UF: SÃO LOUREÇO DA MATA / PE	GESTOR / AÇÃO: SECRETARIA DE INFRAESTRUTURA	ENDEREÇO: CENTRO, SÃO LOURENÇO DA MATA-PE	BM 09
			DATA: 09/2024
PROponente: PREFEITURA DE SÃO LOURENÇO DA MATA	Objeto: CONTRATAÇÃO DE EMPRESA DE ENGENHARIA ESPECIALIZADA NA EXECUÇÃO DE SERVIÇOS DE MANUTENÇÃO PREDIAL, A SEREM REALIZADOS NAS ESCOLAS E CRECHES NO MUNICÍPIO DE SÃO LOURENÇO DA MATA - PE.	EMPREENHIMENTO: ESCOLAS MUNICIPAIS FRANCISCO TAVARES, PADRE JOÃO COLLIGNON, TIRADENTES, PAULO GOMES DE ARAÚJO, PADRE JOÃO BARBALHO, ERCINA LAPENDA, APOLÔNIO SALES, INÁCIO GOMES DA SILVA, SENADOR FRANCISCO GOMES DE ARAÚJO, CLODOALDO GOMES DE ARAÚJO, CRECHE MUNICIPAL IDALINA BEZERRA	

FOTO 31



ESCOLA MUNICIPAL PAULO GOMES DE ARAÚJO - INSTALAÇÃO DE DESCARGA SUSPENSA DE SOBREPOR

FOTO 33



ESCOLA MUNICIPAL PADRE JOÃO BARBALHO - CHAPISCO NO MURO FRONTAL

FOTO 35



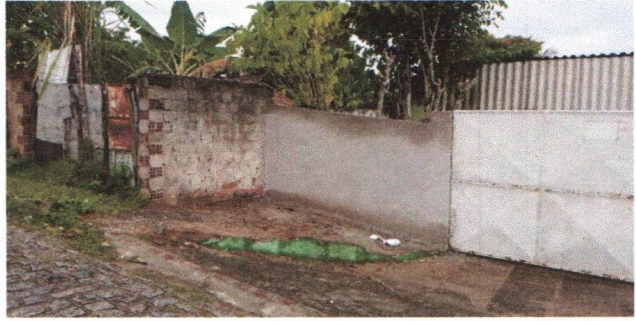
ESCOLA MUNICIPAL PADRE JOÃO BARBALHO - REBOCO NO MURO FRONTAL

FOTO 32



ESCOLA MUNICIPAL PAULO GOMES DE ARAÚJO - INSTALAÇÃO DE DESCARGA SUSPENSA DE SOBREPOR

FOTO 34



ESCOLA MUNICIPAL PADRE JOÃO BARBALHO - REBOCO NO MURO FRONTAL

FOTO 36



ESCOLA MUNICIPAL PADRE JOÃO BARBALHO - REBOCO NO MURO FRONTAL

FRANCISCO HENRIQUE C. I. DA SILVA  
Engenheiro Civil  
CREA-PE nº 38.306

Johnson Maranhão Moraes  
Eng. Civil  
CREA-PE 1810249310

TARCÍSIO CRUZ MUNIZ  
Secretário de Infraestrutura  
Matrícula: 478163  
Prefeitura de São Lourenço da Mata

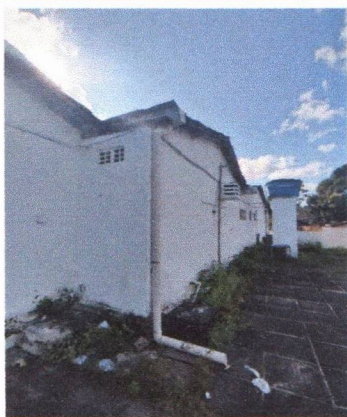


GOVERNO MUNICIPAL  
**SÃO LOURENÇO  
DA MATA**

### RELATÓRIO FOTOGRÁFICO BM 09

MUNICÍPIO/UF: SÃO LOUREÇO DA MATA / PE	GESTOR / AÇÃO: SECRETARIA DE INFRAESTRUTURA	ENDEREÇO: CENTRO, SÃO LOURENÇO DA MATA-PE	BM DATA:	09 09/2024
PROponente: PREFEITURA DE SÃO LOURENÇO DA MATA	Objeto: CONTRATAÇÃO DE EMPRESA DE ENGENHARIA ESPECIALIZADA NA EXECUÇÃO DE SERVIÇOS DE MANUTENÇÃO PREDIAL, A SEREM REALIZADOS NAS ESCOLAS E CRECHES NO MUNICÍPIO DE SÃO LOURENÇO DA MATA - PE.	Empreendimento: ESCOLAS MUNICIPAIS FRANCISCO TAVARES, PADRE JOÃO COLLIGNON, TIRADENTES, PAULO GOMES DE ARAÚJO, PADRE JOÃO BARBALHO, ERCINA LAPENDA, APOLÔNIO SALES, INÁCIO GOMES DA SILVA, SENADOR FRANCISCO GOMES DE ARAÚJO, CLODOALDO GOMES DE ARAÚJO, CRECHE MUNICIPAL IDALINA BEZERRA		

FOTO 36



ESCOLA MUNICIPAL PADRE JOÃO BARBALHO - TUBO DE DESCIDA DA CALHA E SEUS ACESSÓRIOS

FOTO 38



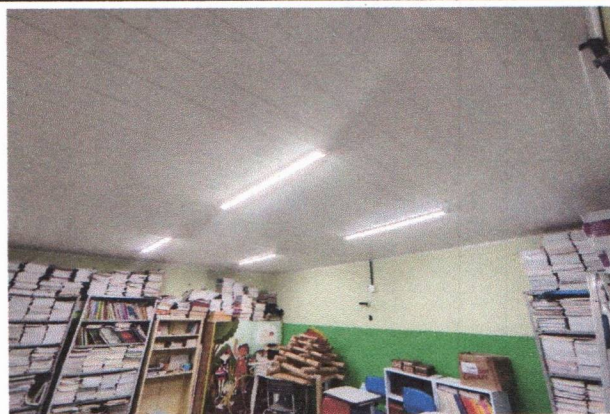
ESCOLA MUNICIPAL PADRE JOÃO BARBALHO - INSTALAÇÃO DO FORRO PVC, INSTALAÇÃO DE PONTOS ELÉTRICOS (ILUMINAÇÃO E TOMADA)

FOTO 39



ESCOLA MUNICIPAL PADRE JOÃO BARBALHO - INSTALAÇÃO DO FORRO PVC, INSTALAÇÃO DE PONTOS ELÉTRICOS (ILUMINAÇÃO/LUMINÁRIAS E TOMADA)

FOTO 40



ESCOLA MUNICIPAL PADRE JOÃO BARBALHO - INSTALAÇÃO DO FORRO PVC, INSTALAÇÃO DE PONTOS ELÉTRICOS (ILUMINAÇÃO/LUMINÁRIAS E TOMADA)

FOTO 41



ESCOLA MUNICIPAL PADRE JOÃO BARBALHO - INSTALAÇÃO DO FORRO PVC, INSTALAÇÃO DE PONTOS ELÉTRICOS E SEUS CIRCUITOS

FOTO 42



ESCOLA MUNICIPAL PADRE JOÃO BARBALHO - INSTALAÇÃO DO FORRO PVC, INSTALAÇÃO DE PONTOS ELÉTRICOS E SEUS CIRCUITOS

**FRANCISCO HENRIQUE C. I. DA SILVA**  
Engenheiro Civil  
CREA-PE nº 38.306

Johnson Mamede da Silva:  
Engenheiro  
CREA-PE 18.024931-0

**TARCÍSIO CRUZ MUNIZ**  
Secretário de Infraestrutura  
Matrícula: 478163  
Prefeitura de São Lourenço da Mata



GOVERNO MUNICIPAL  
**SÃO LOURENÇO  
DA MATA**

### RELATÓRIO FOTOGRÁFICO BM 09

MUNICÍPIO/UF: SÃO LOUREÇO DA MATA / PE	GESTOR / AÇÃO: SECRETARIA DE INFRAESTRUTURA	ENDEREÇO: CENTRO, SÃO LOURENÇO DA MATA-PE	BM DATA:	09 09/2024
PROponente: PREFEITURA DE SÃO LOURENÇO DA MATA	Objeto: CONTRATAÇÃO DE EMPRESA DE ENGENHARIA ESPECIALIZADA NA EXECUÇÃO DE SERVIÇOS DE MANUTENÇÃO PREDIAL, A SEREM REALIZADOS NAS ESCOLAS E CRECHES NO MUNICÍPIO DE SÃO LOURENÇO DA MATA - PE.	Empreendimento: ESCOLAS MUNICIPAIS FRANCISCO TAVARES, PADRE JOÃO COLLIGNON, TIRADENTES, PAULO GOMES DE ARAÚJO, PADRE JOÃO BARBALHO, ERCINA LAPENDA, APOLÔNIO SALES, INÁCIO GOMES DA SILVA, SENADOR FRANCISCO GOMES DE ARAÚJO, CLODOALDO GOMES DE ARAÚJO, CRECHE MUNICIPAL IDALINA BEZERRA		

FOTO 43



ESCOLA MUNICIPAL PADRE JOÃO BARBALHO - INSTALAÇÃO DO FORRO PVC, INSTALAÇÃO DE PONTOS ELÉTRICOS (ILUMINAÇÃO/LUMINÁRIA)

FOTO 44



ESCOLA MUNICIPAL PADRE JOÃO BARBALHO - INSTALAÇÃO DO FORRO PVC, INSTALAÇÃO DE PONTOS ELÉTRICOS (ILUMINAÇÃO/LUMINÁRIA)

FOTO 45



ESCOLA MUNICIPAL PADRE JOÃO BARBALHO - INSTALAÇÃO DO FORRO PVC, INSTALAÇÃO DE PONTOS ELÉTRICOS (ILUMINAÇÃO/LUMINÁRIAS E TOMADA)

FOTO 46



ESCOLA MUNICIPAL PADRE JOÃO BARBALHO - INSTALAÇÃO DO FORRO PVC, INSTALAÇÃO DE PONTOS ELÉTRICOS (ILUMINAÇÃO/LUMINÁRIAS E TOMADA)

FOTO 47



ESCOLA MUNICIPAL PADRE JOÃO BARBALHO - INSTALAÇÃO DO FORRO PVC, INSTALAÇÃO DE PONTOS ELÉTRICOS (ILUMINAÇÃO/LUMINÁRIA)

FOTO 48



ESCOLA MUNICIPAL PADRE JOÃO BARBALHO - INSTALAÇÃO DE REFLETOR

**FRANCISCO HENRIQUE C. I. DA SILVA**  
Engenheiro Civil  
CREA-PE nº 38.306

**Johnson Mamedes de Morais**  
Engenheiro Civil  
CREA-PE nº 161624931º

**TARCÍSIO CRUZ MUNIZ**  
Secretário de Infraestrutura  
Matrícula: 478163  
Prefeitura de São Lourenço da Mata



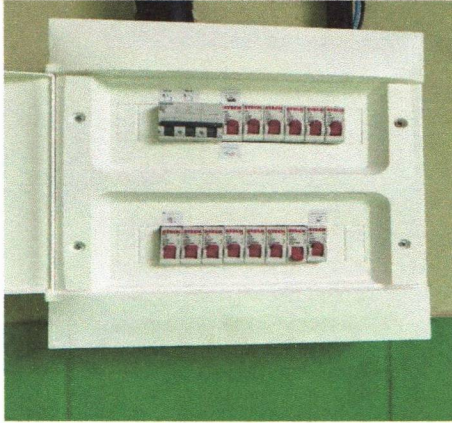


GOVERNO MUNICIPAL  
**SÃO LOURENÇO  
DA MATA**

## RELATÓRIO FOTOGRÁFICO BM 09

MUNICÍPIO/UF: SÃO LOUREÇO DA MATA / PE	GESTOR / AÇÃO: SECRETARIA DE INFRAESTRUTURA	ENDEREÇO: CENTRO, SÃO LOURENÇO DA MATA-PE	BM 09
PROponente: PREFEITURA DE SÃO LOURENÇO DA MATA	Objeto: CONTRATAÇÃO DE EMPRESA DE ENGENHARIA ESPECIALIZADA NA EXECUÇÃO DE SERVIÇOS DE MANUTENÇÃO PREDIAL, A SEREM REALIZADOS NAS ESCOLAS E CRECHES NO MUNICÍPIO DE SÃO LOURENÇO DA MATA - PE.	EMPREENHAMENTO: ESCOLAS MUNICIPAIS FRANCISCO TAVARES, PADRE JOÃO COLLIGNON, TIRADENTES, PAULO GOMES DE ARAÚJO, PADRE JOÃO BARBALHO, ERCINA LAPENDA, APOLÔNIO SALES, INÁCIO GOMES DA SILVA, SENADOR FRANCISCO GOMES DE ARAÚJO, CLODOALDO GOMES DE ARAÚJO, CRECHE MUNICIPAL IDALINA BEZERRA	DATA: 09/2024

FOTO 49



ESCOLA MUNICIPAL PADRE JOÃO BARBALHO - INSTALAÇÃO DO QUADRO DE DISTRIBUIÇÃO COM DISJUNTORES

FOTO 50



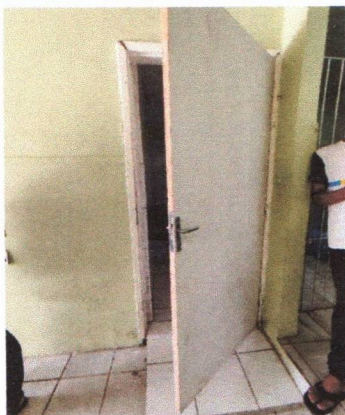
ESCOLA MUNICIPAL PADRE JOÃO BARBALHO - INSTALAÇÃO DO QUADRO DE DISTRIBUIÇÃO COM DISJUNTORES

FOTO 51



ESCOLA MUNICIPAL ERCINA LAPENDA - DEMOLIÇÃO DE ALVENARIA NO PÁTIO

FOTO 53



ESCOLA MUNICIPAL ERCINA LAPENDA - INSTALAÇÃO DE PORTAS COM FECHADURA

FOTO 52



ESCOLA MUNICIPAL ERCINA LAPENDA - DEMOLIÇÃO DE ALVENARIA NO PÁTIO

FOTO 54



ESCOLA MUNICIPAL ERCINA LAPENDA - REBOCO NA MURETA DA QUADRA





GOVERNO MUNICIPAL  
**SÃO LOURENÇO  
DA MATA**

## RELATÓRIO FOTOGRÁFICO BM 09

MUNICÍPIO/UF: SÃO LOUREÇO DA MATA / PE	GESTOR / AÇÃO: SECRETARIA DE INFRAESTRUTURA	ENDEREÇO: CENTRO, SÃO LOURENÇO DA MATA-PE	BM DATA:	09 09/2024
PROponente: PREFEITURA DE SÃO LOURENÇO DA MATA	Objeto: CONTRATAÇÃO DE EMPRESA DE ENGENHARIA ESPECIALIZADA NA EXECUÇÃO DE SERVIÇOS DE MANUTENÇÃO PREDIAL, A SEREM REALIZADOS NAS ESCOLAS E CRECHES NO MUNICÍPIO DE SÃO LOURENÇO DA MATA - PE.	EMPREENHAMENTO: ESCOLAS MUNICIPAIS FRANCISCO TAVARES, PADRE JOÃO COLLIGNON, TIRADENTES, PAULO GOMES DE ARAÚJO, PADRE JOÃO BARBALHO, ERCINA LAPENDA, APOLÔNIO SALES, INÁCIO GOMES DA SILVA, SENADOR FRANCISCO GOMES DE ARAÚJO, CLODOALDO GOMES DE ARAÚJO, CRECHE MUNICIPAL IDALINA BEZERRA		

FOTO 55



ESCOLA MUNICIPAL ERCINA LAPENDA - REBOCO NA MURETA DA QUADRA

FOTO 56



ESCOLA MUNICIPAL ERCINA LAPENDA - APLICAÇÃO DE SELADOR

FOTO 57



ESCOLA MUNICIPAL ERCINA LAPENDA - APLICAÇÃO DE SELADOR

FOTO 58



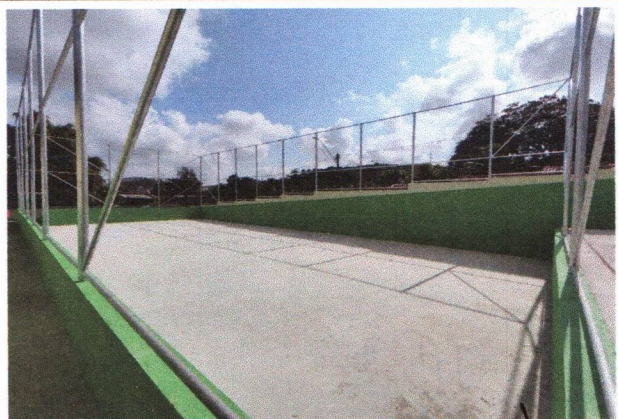
ESCOLA MUNICIPAL ERCINA LAPENDA - APLICAÇÃO DE PINTURA NAS PAREDES

FOTO 59



ESCOLA MUNICIPAL ERCINA LAPENDA - APLICAÇÃO DE PINTURA NAS PAREDES

FOTO 60



ESCOLA MUNICIPAL ERCINA LAPENDA - APLICAÇÃO DE PINTURA NAS PAREDES

**FRANCISCO HENRIQUE C. I. DA SILVA**  
Engenheiro Civil  
CREA-PE nº 88.306

**Johnson Marques de Novaes**  
Engenheiro Civil  
CREA-PE nº 1624931

**TARCÍSIO CRUZ MUNIZ**  
Secretário de Infraestrutura  
Matrícula: 478163  
Prefeitura de São Lourenço da Mata

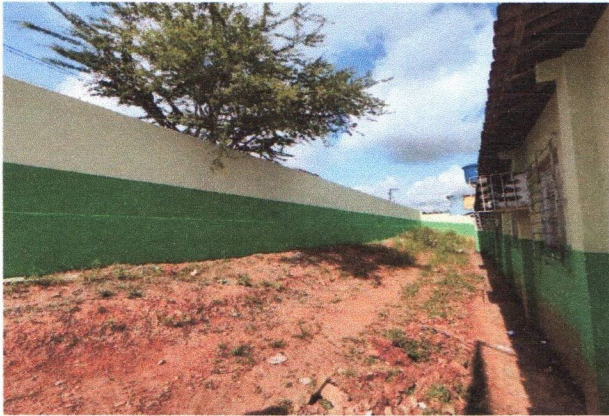


GOVERNO MUNICIPAL  
**SÃO LOURENÇO  
DA MATA**

## RELATÓRIO FOTOGRÁFICO BM 09

MUNICÍPIO/UF: SÃO LOURENÇO DA MATA / PE	GESTOR / AÇÃO: SECRETARIA DE INFRAESTRUTURA	ENDEREÇO: CENTRO, SÃO LOURENÇO DA MATA-PE	BM 09
PROponente: PREFEITURA DE SÃO LOURENÇO DA MATA	Objeto: CONTRATAÇÃO DE EMPRESA DE ENGENHARIA ESPECIALIZADA NA EXECUÇÃO DE SERVIÇOS DE MANUTENÇÃO PREDIAL, A SEREM REALIZADOS NAS ESCOLAS E CRECHES NO MUNICÍPIO DE SÃO LOURENÇO DA MATA - PE.	EMPREENDIMENTO: ESCOLAS MUNICIPAIS FRANCISCO TAVARES, PADRE JOÃO COLLIGNON, TIRADENTES, PAULO GOMES DE ARAÚJO, PADRE JOÃO BARBALHO, ERCINA LAPENDA, APOLÔNIO SALES, INÁCIO GOMES DA SILVA, SENADOR FRANCISCO GOMES DE ARAÚJO, CLODOALDO GOMES DE ARAÚJO, CRECHE MUNICIPAL IDALINA BEZERRA	DATA: 09/2024

FOTO 61



ESCOLA MUNICIPAL ERCINA LAPENDA - APLICAÇÃO DE PINTURA NAS PAREDES

FOTO 62



ESCOLA MUNICIPAL ERCINA LAPENDA - APLICAÇÃO DE PINTURA NAS PAREDES

FOTO 63



ESCOLA MUNICIPAL ERCINA LAPENDA - INSTALAÇÃO DE DESCARGA SUSPensa DE SOBREPOR

FOTO 65



ESCOLA MUNICIPAL ERCINA LAPENDA - INSTALAÇÃO DE DESCARGA SUSPensa DE SOBREPOR

FOTO 64



ESCOLA MUNICIPAL ERCINA LAPENDA - INSTALAÇÃO DE DESCARGA SUSPensa DE SOBREPOR

FOTO 66



ESCOLA MUNICIPAL ERCINA LAPENDA - INSTALAÇÃO DE TORNEIRA EM PAREDE



GOVERNO MUNICIPAL  
**SÃO LOURENÇO  
DA MATA**

## RELATÓRIO FOTOGRÁFICO BM 09

MUNICÍPIO/UF: SÃO LOUREÇO DA MATA / PE	GESTOR / AÇÃO: SECRETARIA DE INFRAESTRUTURA	ENDEREÇO: CENTRO, SÃO LOUREÇO DA MATA-PE	BM DATA:	09 09/2024
PROponente: PREFEITURA DE SÃO LOURENÇO DA MATA	Objeto: CONTRATAÇÃO DE EMPRESA DE ENGENHARIA ESPECIALIZADA NA EXECUÇÃO DE SERVIÇOS DE MANUTENÇÃO PREDIAL, A SEREM REALIZADOS NAS ESCOLAS E CRECHES NO MUNICÍPIO DE SÃO LOURENÇO DA MATA - PE.	EMPREENHAMENTO: ESCOLAS MUNICIPAIS FRANCISCO TAVARES, PADRE JOÃO COLLIGNON, TIRADENTES, PAULO GOMES DE ARAÚJO, PADRE JOÃO BARBALHO, ERCINA LAPENDA, APOLÔNIO SALES, INÁCIO GOMES DA SILVA, SENADOR FRANCISCO GOMES DE ARAÚJO, CLODOALDO GOMES DE ARAÚJO, CRECHE MUNICIPAL IDALINA BEZERRA		

FOTO 67



FOTO 68



ESCOLA MUNICIPAL ERCINA LAPENDA - INSTALAÇÃO DE LAVATÓRIO COM TORNEIRA, SIFÃO, VÁLVULA E ENGATE

ESCOLA MUNICIPAL ERCINA LAPENDA - INSTALAÇÃO DE LAVATÓRIO COM TORNEIRA, SIFÃO, VÁLVULA E ENGATE

FOTO 69



FOTO 70



ESCOLA MUNICIPAL APOLÔNIO SALES - DEMOLIÇÃO DE ALVENARIA

ESCOLA MUNICIPAL APOLÔNIO SALES - DEMOLIÇÃO DE REVESTIMENTO CERÂMICO

FOTO 71



FOTO 72



ESCOLA MUNICIPAL APOLÔNIO SALES - DEMOLIÇÃO DE REVESTIMENTO CERÂMICO

ESCOLA MUNICIPAL APOLÔNIO SALES - ALVENARIA DE BLOCO CERÂMICO

**FRANCISCO HENRIQUE C. T. DA SILVA**  
Engenheiro Civil  
CREA-PE nº 38.306

**Johnson Maranhão de Moraes**  
Engenheiro Civil  
CREA-PE nº 16249319

**TARCÍSIO CRUZ MUNIZ**  
Secretário de Infraestrutura  
Matrícula: 478163  
Prefeitura de São Lourenço da Mata

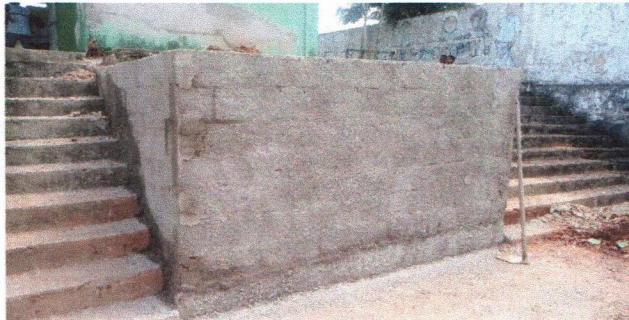


GOVERNO MUNICIPAL  
**SÃO LOURENÇO  
DA MATA**

### RELATÓRIO FOTOGRÁFICO BM 09

MUNICÍPIO/UF: SÃO LOUREÇO DA MATA / PE	GESTOR / AÇÃO: SECRETARIA DE INFRAESTRUTURA	ENDEREÇO: CENTRO, SÃO LOURENÇO DA MATA-PE	BM DATA:	09 09/2024
PROponente: PREFEITURA DE SÃO LOURENÇO DA MATA	Objeto: CONTRATAÇÃO DE EMPRESA DE ENGENHARIA ESPECIALIZADA NA EXECUÇÃO DE SERVIÇOS DE MANUTENÇÃO PREDIAL, A SEREM REALIZADOS NAS ESCOLAS E CRECHES NO MUNICÍPIO DE SÃO LOURENÇO DA MATA - PE.	Empreendimento: ESCOLAS MUNICIPAIS FRANCISCO TAVARES, PADRE JOÃO COLLIGNON, TIRADENTES, PAULO GOMES DE ARAÚJO, PADRE JOÃO BARBALHO, ERCINA LAPENDA, APOLÔNIO SALES, INÁCIO GOMES DA SILVA, SENADOR FRANCISCO GOMES DE ARAÚJO, CLODOALDO GOMES DE ARAÚJO, CRECHE MUNICIPAL IDALINA BEZERRA		

FOTO 73



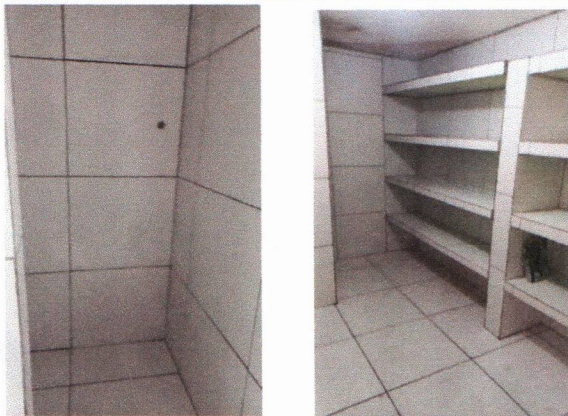
ESCOLA MUNICIPAL APOLÔNIO SALES - CHAPISCO

FOTO 74



ESCOLA MUNICIPAL APOLÔNIO SALES - REBOCO

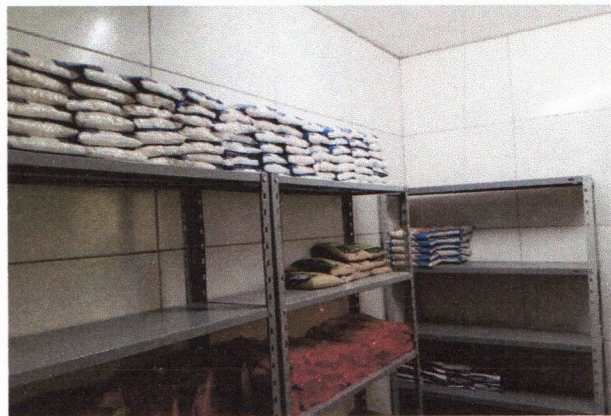
FOTO 75



ESCOLA MUNICIPAL APOLÔNIO SALES - PISO E PAREDE COM REVESTIMENTO CERÂMICO (DESPESA DE FRUTAS)

FOTO 77

FOTO 76



ESCOLA MUNICIPAL APOLÔNIO SALES - PAREDE COM REVESTIMENTO CERÂMICO (DESPENSA DE CEREAIS)

FOTO 78



ESCOLA MUNICIPAL APOLÔNIO SALES - PAREDE COM REVESTIMENTO CERÂMICO (DESPENSA DE CEREAIS)



ESCOLA MUNICIPAL APOLÔNIO SALES - CHAPISCO E REBOCO NA COZINHA

FRANCISCO HENRIQUE C. I. DA SILVA  
Engenheiro Civil  
CREA-PE nº 38.306

Johnson Marques da Moura  
Engenheiro Civil  
CREA-PE nº 161.624.931-9

TARCÍSIO CRUZ MUNIZ  
Secretário de Infraestrutura  
Matrícula: 478163  
Prefeitura de São Lourenço da Mata

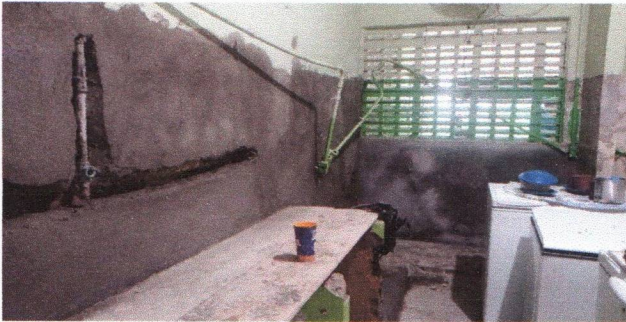


GOVERNO MUNICIPAL  
**SÃO LOURENÇO  
DA MATA**

## RELATÓRIO FOTOGRÁFICO BM 09

MUNICÍPIO/UF: SÃO LOURENÇO DA MATA / PE	GESTOR / AÇÃO: SECRETARIA DE INFRAESTRUTURA	ENDEREÇO: CENTRO, SÃO LOURENÇO DA MATA-PE	BM DATA:	09 09/2024
PROponente: PREFEITURA DE SÃO LOURENÇO DA MATA	Objeto: CONTRATAÇÃO DE EMPRESA DE ENGENHARIA ESPECIALIZADA NA EXECUÇÃO DE SERVIÇOS DE MANUTENÇÃO PREDIAL, A SEREM REALIZADOS NAS ESCOLAS E CRECHES NO MUNICÍPIO DE SÃO LOURENÇO DA MATA - PE.	Empreendimento: ESCOLAS MUNICIPAIS FRANCISCO TAVARES, PADRE JOÃO COLLIGNON, TIRADENTES, PAULO GOMES DE ARAÚJO, PADRE JOÃO BARBALHO, ERCINA LAPENDA, APOLÔNIO SALES, INÁCIO GOMES DA SILVA, SENADOR FRANCISCO GOMES DE ARAÚJO, CLODOALDO GOMES DE ARAÚJO, CRECHE MUNICIPAL IDALINA BEZERRA		

FOTO 79



ESCOLA MUNICIPAL APOLÔNIO SALES - CHAPISCO, REBOCO, PONTO DE ÁGUA E ESGOTO NA COZINHA

FOTO 81



ESCOLA MUNICIPAL APOLÔNIO SALES - PONTO DE ESGOTO (RALO), POLIMENTO E RESINA NO PISO

FOTO 83



ESCOLA MUNICIPAL APOLÔNIO SALES - PORTA EM CHAPA COM APLICAÇÃO DE ZARCÃO E PINTURA ESMALTE SINTÉTICO

FOTO 80



ESCOLA MUNICIPAL APOLÔNIO SALES - PAREDE COM REVESTIMENTO CERÂMICO E INSTALAÇÃO DE TORNEIRA DE PAREDE (COZINHA)

FOTO 82



ESCOLA MUNICIPAL APOLÔNIO SALES - POLIMENTO E RESINA NO PISO

FOTO 84



ESCOLA MUNICIPAL APOLÔNIO SALES - PORTA EM MADEIRA COM PINTURA ESMALTE SINTÉTICO



GOVERNO MUNICIPAL  
**SÃO LOURENÇO  
DA MATA**

## RELATÓRIO FOTOGRÁFICO BM 09

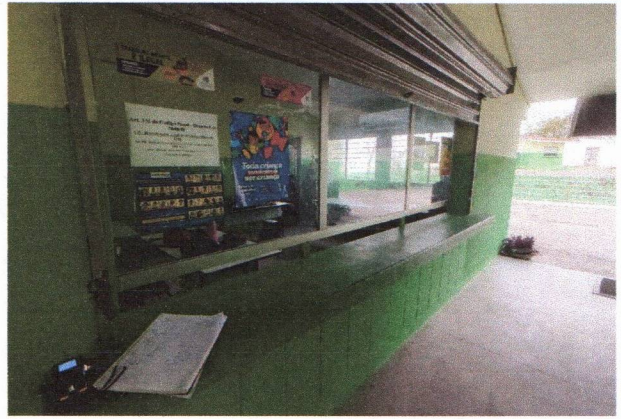
MUNICÍPIO/UF: SÃO LOURENÇO DA MATA / PE	GESTOR / AÇÃO: SECRETARIA DE INFRAESTRUTURA	ENDEREÇO: CENTRO, SÃO LOURENÇO DA MATA-PE	BM DATA:	09 09/2024
PROponente: PREFEITURA DE SÃO LOURENÇO DA MATA	Objeto: CONTRATAÇÃO DE EMPRESA DE ENGENHARIA ESPECIALIZADA NA EXECUÇÃO DE SERVIÇOS DE MANUTENÇÃO PREDIAL, A SEREM REALIZADOS NAS ESCOLAS E CRECHES NO MUNICÍPIO DE SÃO LOURENÇO DA MATA - PE.	Empreendimento: ESCOLAS MUNICIPAIS FRANCISCO TAVARES, PADRE JOÃO COLLIGNON, TIRADENTES, PAULO GOMES DE ARAÚJO, PADRE JOÃO BARBALHO, ERCINA LAPENDA, APOLÔNIO SALES, INÁCIO GOMES DA SILVA, SENADOR FRANCISCO GOMES DE ARAÚJO, CLODOALDO GOMES DE ARAÚJO, CRECHE MUNICIPAL IDALINA BEZERRA		

FOTO 85



ESCOLA MUNICIPAL APOLÔNIO SALES - PORTA EM MADEIRA COM PINTURA ESMALTE SINTÉTICO

FOTO 86



ESCOLA MUNICIPAL APOLÔNIO SALES - INSTALAÇÃO DE VIDRO NO ADMINISTRATIVO

FOTO 87



ESCOLA MUNICIPAL APOLÔNIO SALES - APLICAÇÃO DE PINTURA ACRÍLICA NAS PAREDES

FOTO 88



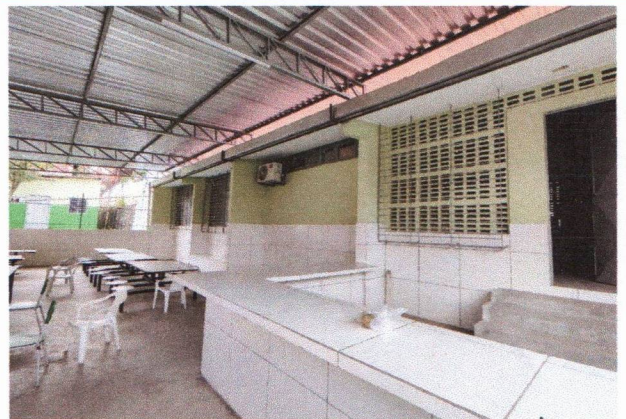
ESCOLA MUNICIPAL APOLÔNIO SALES - APLICAÇÃO DE PINTURA ACRÍLICA NAS PAREDES E TETO

FOTO 89



ESCOLA MUNICIPAL APOLÔNIO SALES - APLICAÇÃO DE PINTURA ACRÍLICA NAS PAREDES E TETO

FOTO 90



ESCOLA MUNICIPAL APOLÔNIO SALES - APLICAÇÃO DE PINTURA ACRÍLICA NAS PAREDES

FRANCISCO HENRIQUE C. I. DA SILVA  
Engenheiro Civil  
CREA-PE nº 38.306

Johnson Marques de Faria  
Engenheiro Civil  
CREA-PE nº 281624931

TARCÍSIO CRUZ MUNIZ  
Secretário de Infraestrutura  
Matrícula: 478163  
Prefeitura de São Lourenço da Mata



GOVERNO MUNICIPAL  
**SÃO LOURENÇO  
DA MATA**

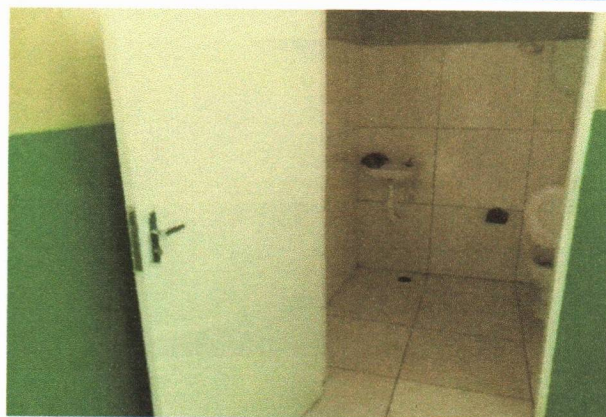
### RELATÓRIO FOTOGRÁFICO BM 09

MUNICÍPIO/UF: SÃO LOURENÇO DA MATA / PE	GESTOR / AÇÃO: SECRETARIA DE INFRAESTRUTURA	ENDEREÇO: CENTRO, SÃO LOURENÇO DA MATA-PE	BM 09
PROponente: PREFEITURA DE SÃO LOURENÇO DA MATA		Objeto: CONTRATAÇÃO DE EMPRESA DE ENGENHARIA ESPECIALIZADA NA EXECUÇÃO DE SERVIÇOS DE MANUTENÇÃO PREDIAL, A SEREM REALIZADOS NAS ESCOLAS E CRECHES NO MUNICÍPIO DE SÃO LOURENÇO DA MATA - PE.	DATA: 09/2024
Empreendimento: ESCOLAS MUNICIPAIS FRANCISCO TAVARES, PADRE JOÃO COLLIGNON, TIRADENTES, PAULO GOMES DE ARAÚJO, PADRE JOÃO BARBALHO, ERCINA LAPENDA, APOLÔNIO SALES, INÁCIO GOMES DA SILVA, SENADOR FRANCISCO GOMES DE ARAÚJO, CLODOALDO GOMES DE ARAÚJO, CRECHE MUNICIPAL IDALINA BEZERRA			

FOTO 91



FOTO 92



ESCOLA MUNICIPAL INÁCIO GOMES DA SILVA - RODAPÉ, CALHA E PINTURA NAS PAREDES

ESCOLA MUNICIPAL INÁCIO GOMES DA SILVA - KIT DE PORTA COM PINTURA ESMALTE, INSTALAÇÃO DE VASO SANITÁRIO, LAVATÓRIO E RALO

FOTO 93

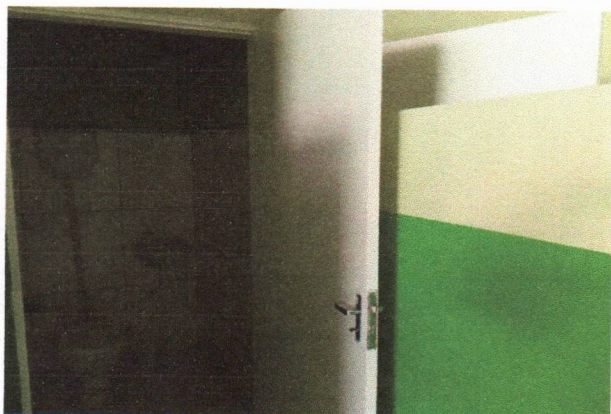


FOTO 94



ESCOLA MUNICIPAL INÁCIO GOMES DA SILVA - KIT DE PORTA COM PINTURA ESMALTE, INSTALAÇÃO DE VASO SANITÁRIO, LAVATÓRIO E RALO

ESCOLA MUNICIPAL INÁCIO GOMES DA SILVA - INSTALAÇÃO DE VASO SANITÁRIO, LAVATÓRIO COM SEUS ACESSÓRIOS E RALO

FOTO 95



FOTO 96



ESCOLA MUNICIPAL INÁCIO GOMES DA SILVA - CHAPISCO E REBOCO NOS PILARETES

ESCOLA MUNICIPAL INÁCIO GOMES DA SILVA - CHAPISCO E REBOCO NOS PILARETES

FRANCISCO HENRIQUE C. I. DA SILVA  
Engenheiro Civil  
CREA-PE nº 88.306

Johnson Manoel de Moraes  
Engenheiro Civil  
CREA-PE nº 28.6249316

TARCÍSIO CRUZ MUNIZ  
Secretário de Infraestrutura  
Matrícula: 478163  
Prefeitura de São Lourenço da Mata





GOVERNO MUNICIPAL  
**SÃO LOURENÇO  
DA MATA**

## RELATÓRIO FOTOGRÁFICO BM 09

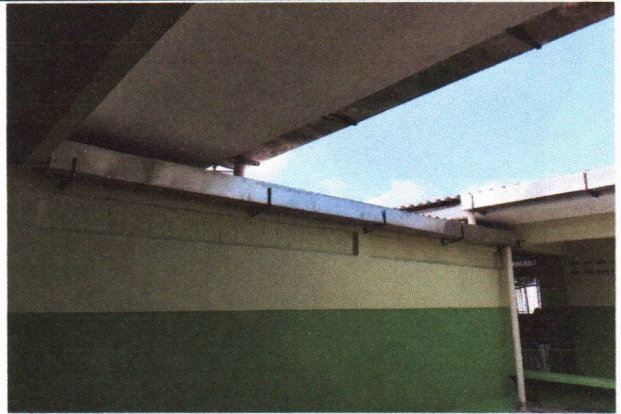
MUNICÍPIO/UF: SÃO LOUREÇO DA MATA / PE	GESTOR / AÇÃO: SECRETARIA DE INFRAESTRUTURA	ENDEREÇO: CENTRO, SÃO LOURENÇO DA MATA-PE	BM DATA:	09 09/2024
PROponente: PREFEITURA DE SÃO LOURENÇO DA MATA	Objeto: CONTRATAÇÃO DE EMPRESA DE ENGENHARIA ESPECIALIZADA NA EXECUÇÃO DE SERVIÇOS DE MANUTENÇÃO PREDIAL, A SEREM REALIZADOS NAS ESCOLAS E CRECHES NO MUNICÍPIO DE SÃO LOURENÇO DA MATA - PE.	EMPREENHAMENTO: ESCOLAS MUNICIPAIS FRANCISCO TAVARES, PADRE JOÃO COLLIGNON, TIRADENTES, PAULO GOMES DE ARAÚJO, PADRE JOÃO BARBALHO, ERCINA LAPENDA, APOLÔNIO SALES, INÁCIO GOMES DA SILVA, SENADOR FRANCISCO GOMES DE ARAÚJO, CLODDALDO GOMES DE ARAÚJO, CRECHE MUNICIPAL IDALINA BEZERRA		

FOTO 103



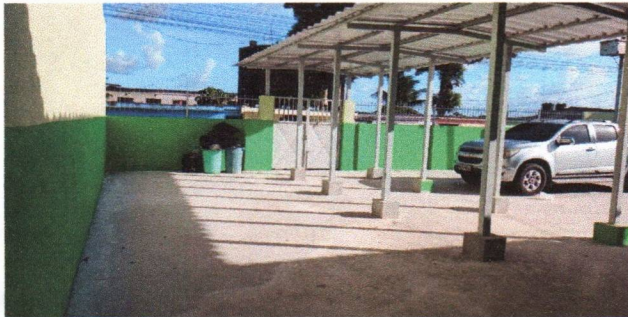
ESCOLA MUNICIPAL INÁCIO GOMES DA SILVA - APLICAÇÃO DE PINTURA ACRÍLICA NAS PAREDES E INSTALAÇÃO DE CALHA

FOTO 104



ESCOLA MUNICIPAL INÁCIO GOMES DA SILVA - APLICAÇÃO DE PINTURA ACRÍLICA NAS PAREDES E INSTALAÇÃO DE CALHA COM TUBO DE DESCIDA

FOTO 105



ESCOLA MUNICIPAL INÁCIO GOMES DA SILVA - ESTRUTURA METÁLICA COM ZARCÃO E PINTURA ESMALTE E TELHA METÁLICA COM CUMEIEIRA

FOTO 106



ESCOLA MUNICIPAL INÁCIO GOMES DA SILVA - QUADRO DE DISTRIBUIÇÃO COM DISJUNTORES

FOTO 107



ESCOLA MUNICIPAL INÁCIO GOMES DA SILVA - ELETRODUTO, CURVA E LUVA

FOTO 108



ESCOLA MUNICIPAL INÁCIO GOMES DA SILVA - ELETRODUTO, CURVA E LUVA

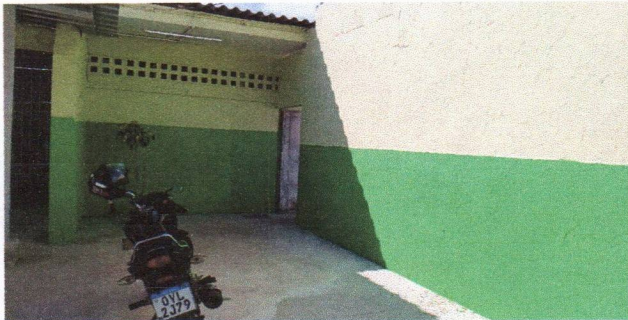


GOVERNO MUNICIPAL  
**SÃO LOURENÇO  
DA MATA**

### RELATÓRIO FOTOGRÁFICO BM 09

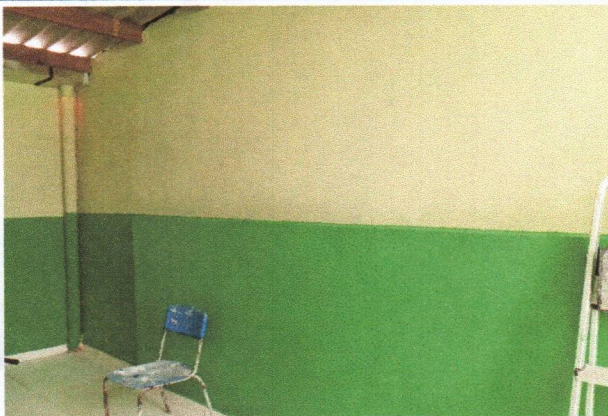
MUNICÍPIO/UF: SÃO LOURENÇO DA MATA / PE	GESTOR / AÇÃO: SECRETARIA DE INFRAESTRUTURA	ENDEREÇO: CENTRO, SÃO LOURENÇO DA MATA-PE	BM 09
PROponente: PREFEITURA DE SÃO LOURENÇO DA MATA	Objeto: CONTRATAÇÃO DE EMPRESA DE ENGENHARIA ESPECIALIZADA NA EXECUÇÃO DE SERVIÇOS DE MANUTENÇÃO PREDIAL, A SEREM REALIZADOS NAS ESCOLAS E CRECHES NO MUNICÍPIO DE SÃO LOURENÇO DA MATA - PE.	EMPREENHIMENTO: ESCOLAS MUNICIPAIS FRANCISCO TAVARES, PADRE JOÃO COLLIGNON, TIRADENTES, PAULO GOMES DE ARAÚJO, PADRE JOÃO BARBALHO, ERCINA LAPENDA, APOLÔNIO SALES, INÁCIO GOMES DA SILVA, SENADOR FRANCISCO GOMES DE ARAÚJO, CLODOALDO GOMES DE ARAÚJO, CRECHE MUNICIPAL IDALINA BEZERRA	DATA: 09/2024

FOTO 97



ESCOLA MUNICIPAL INÁCIO GOMES DA SILVA - APLICAÇÃO DE PINTURA ACRÍLICA NAS PAREDES

FOTO 99



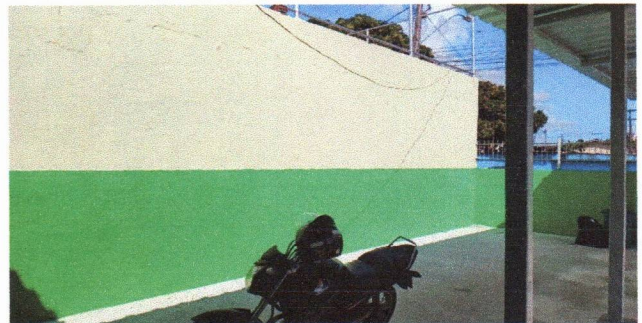
ESCOLA MUNICIPAL INÁCIO GOMES DA SILVA - APLICAÇÃO DE PINTURA ACRÍLICA NAS PAREDES E TUBO DE DESCIDA DA CALHA

FOTO 101



ESCOLA MUNICIPAL INÁCIO GOMES DA SILVA - APLICAÇÃO DE PINTURA ACRÍLICA NAS PAREDES

FOTO 98



ESCOLA MUNICIPAL INÁCIO GOMES DA SILVA - APLICAÇÃO DE PINTURA ACRÍLICA NAS PAREDES

FOTO 100



ESCOLA MUNICIPAL INÁCIO GOMES DA SILVA - APLICAÇÃO DE PINTURA ACRÍLICA NAS PAREDES

FOTO 102



ESCOLA MUNICIPAL INÁCIO GOMES DA SILVA - APLICAÇÃO DE PINTURA ACRÍLICA NAS PAREDES

FRANCISCO HENRIQUE C. I. DA SILVA  
Engenheiro Civil  
CREA-PE nº 38.306

Johnson Marques de Moraes  
Engenheiro Civil  
CREA-PE 181104001

TARCÍSIO CRUZ MUNIZ  
Secretário de Infraestrutura  
Matrícula: 478163  
Prefeitura de São Lourenço da Mata



GOVERNO MUNICIPAL  
**SÃO LOURENÇO  
DA MATA**

### RELATÓRIO FOTOGRÁFICO BM 09

MUNICÍPIO/UF: SÃO LOURENÇO DA MATA / PE	GESTOR / AÇÃO: SECRETARIA DE INFRAESTRUTURA	ENDEREÇO: CENTRO, SÃO LOURENÇO DA MATA-PE	BM DATA:	09 09/2024
PROPONENTE: PREFEITURA DE SÃO LOURENÇO DA MATA	OBJETO: CONTRATAÇÃO DE EMPRESA DE ENGENHARIA ESPECIALIZADA NA EXECUÇÃO DE SERVIÇOS DE MANUTENÇÃO PREDIAL, A SEREM REALIZADOS NAS ESCOLAS E CRECHES NO MUNICÍPIO DE SÃO LOURENÇO DA MATA - PE.	EMPREENHIMENTO: ESCOLAS MUNICIPAIS FRANCISCO TAVARES, PADRE JOÃO COLLIGNON, TIRADENTES, PAULO GOMES DE ARAÚJO, PADRE JOÃO BARBALHO, ERCINA LAPENDA, APOLÔNIO SALES, INÁCIO GOMES DA SILVA, SENADOR FRANCISCO GOMES DE ARAÚJO, CLODOALDO GOMES DE ARAÚJO, CRECHE MUNICIPAL IDALINA BEZERRA		

FOTO 109



ESCOLA MUNICIPAL SENADOR FRANCISCO GOMES DE ARAÚJO - COBOGÓ, PINTURA E CHUVEIRO NO WC 02 DOS FUNCIONÁRIOS

FOTO 110



ESCOLA MUNICIPAL SENADOR FRANCISCO GOMES DE ARAÚJO - CHAPISCO

FOTO 111



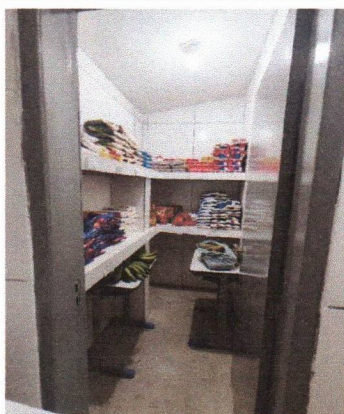
ESCOLA MUNICIPAL SENADOR FRANCISCO GOMES DE ARAÚJO - REBOCO

FOTO 112



ESCOLA MUNICIPAL SENADOR FRANCISCO GOMES DE ARAÚJO - PINTURA

FOTO 113



ESCOLA MUNICIPAL SENADOR FRANCISCO GOMES DE ARAÚJO - REVESTIMENTO CERÂMICO

FOTO 114



ESCOLA MUNICIPAL SENADOR FRANCISCO GOMES DE ARAÚJO - ZARCÃO E PINTURA ESMALTE NAS GRADES DE PROTEÇÃO DAS JANELAS

**FRANCISCO HENRIQUE C. I. DA SILVA**  
Engenheiro Civil  
CREA-PE nº 38.806

**Johnson Marques de Mello**  
Engenheiro Civil  
CREA-PE nº 14.624/2017

**TARCÍSIO CRUZ MUNIZ**  
Secretário de Infraestrutura  
Matrícula: 478163  
Prefeitura de São Lourenço da Mata



GOVERNO MUNICIPAL  
**SÃO LOURENÇO  
DA MATA**

### RELATÓRIO FOTOGRÁFICO BM 09

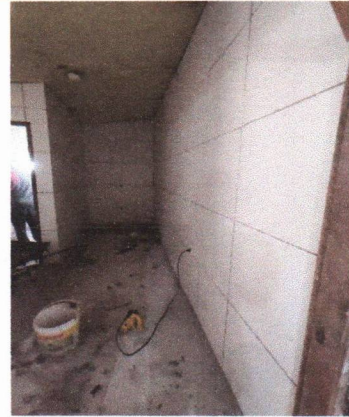
MUNICÍPIO/UF: SÃO LOUREÇO DA MATA / PE	GESTOR / AÇÃO: SECRETARIA DE INFRAESTRUTURA	ENDEREÇO: CENTRO, SÃO LOURENÇO DA MATA-PE	BM: 09
		DATA: 09/2024	
PROPONENTE: PREFEITURA DE SÃO LOURENÇO DA MATA	OBJETO: CONTRATAÇÃO DE EMPRESA DE ENGENHARIA ESPECIALIZADA NA EXECUÇÃO DE SERVIÇOS DE MANUTENÇÃO PREDIAL, A SEREM REALIZADOS NAS ESCOLAS E CRECHES NO MUNICÍPIO DE SÃO LOURENÇO DA MATA - PE.	EMPREENDIMENTO: ESCOLAS MUNICIPAIS FRANCISCO TAVARES, PADRE JOÃO COLLIGNON, TIRADENTES, PAULO GOMES DE ARAÚJO, PADRE JOÃO BARBALHO, ERCINA LAPENDA, APOLÔNIO SALES, INÁCIO GOMES DA SILVA, SENADOR FRANCISCO GOMES DE ARAÚJO, CLODOALDO GOMES DE ARAÚJO, CRECHE MUNICIPAL IDALINA BEZERRA	

FOTO 115



ESCOLA MUNICIPAL SENADOR FRANCISCO GOMES DE ARAÚJO - ELETRODUTO 3/4"

FOTO 116



ESCOLA MUNICIPAL SENADOR FRANCISCO GOMES DE ARAÚJO - PONTO ELÉTRICO DE TOMADA

FOTO 117



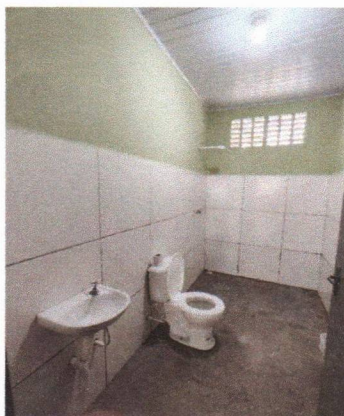
ESCOLA MUNICIPAL SENADOR FRANCISCO GOMES DE ARAÚJO - PONTO ELÉTRICO DE TOMADA E PONTO DE ÁGUA E ESGOTO

FOTO 118



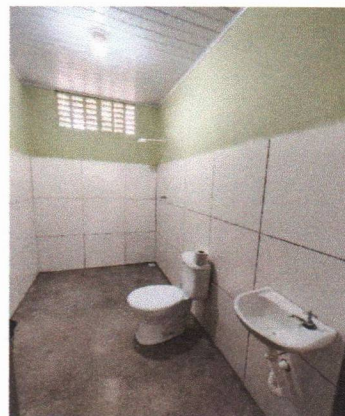
ESCOLA MUNICIPAL SENADOR FRANCISCO GOMES DE ARAÚJO - PIA INOX, TORNEIRA DE MESA E SEUS ACESSÓRIO, PONTO DE TOMADA

FOTO 119



ESCOLA MUNICIPAL SENADOR FRANCISCO GOMES DE ARAÚJO - VASO SANITÁRIO, ASSENTO, LAVATÓRIO, CHUVEIRO, REGISTRO, RALO E PINTURA NAS PAREDES

FOTO 120



ESCOLA MUNICIPAL SENADOR FRANCISCO GOMES DE ARAÚJO - VASO SANITÁRIO, ASSENTO, LAVATÓRIO, CHUVEIRO, REGISTRO, RALO E PINTURA NAS PAREDES

FRANCISCO HENRIQUE C. I. DA SILVA  
Engenheiro Civil  
CREA-PE nº 38.306

Johnson Marques de N. S.  
Engenheiro Civil  
CREA-PE nº 18.62493

TARCÍSIO CRUZ MUNIZ  
Secretário de Infraestrutura  
Matrícula: 478163  
Prefeitura de São Lourenço da Mata



GOVERNO MUNICIPAL  
**SÃO LOURENÇO  
DA MATA**

### RELATÓRIO FOTOGRÁFICO BM 09

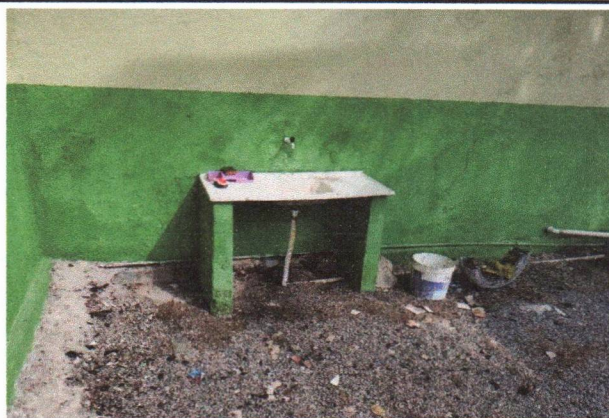
MUNICÍPIO/UF: SÃO LOUREÇO DA MATA / PE	GESTOR / AÇÃO: SECRETARIA DE INFRAESTRUTURA	ENDEREÇO: CENTRO, SÃO LOURENÇO DA MATA-PE	BM DATA:	09 09/2024
PROponente: PREFEITURA DE SÃO LOURENÇO DA MATA	Objeto: CONTRATAÇÃO DE EMPRESA DE ENGENHARIA ESPECIALIZADA NA EXECUÇÃO DE SERVIÇOS DE MANUTENÇÃO PREDIAL, A SEREM REALIZADOS NAS ESCOLAS E CRECHES NO MUNICÍPIO DE SÃO LOURENÇO DA MATA - PE.	Empreendimento: ESCOLAS MUNICIPAIS FRANCISCO TAVARES, PADRE JOÃO COLLIGNON, TIRADENTES, PAULO GOMES DE ARAÚJO, PADRE JOÃO BARBALHO, ERCINA LAPENDA, APOLÔNIO SALES, INÁCIO GOMES DA SILVA, SENADOR FRANCISCO GOMES DE ARAÚJO, CLODOALDO GOMES DE ARAÚJO, CRECHE MUNICIPAL IDALINA BEZERRA		

FOTO 121



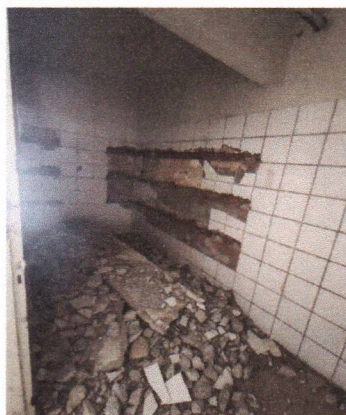
ESCOLA MUNICIPAL SENADOR FRANCISCO GOMES DE ARAÚJO - VASO SANITÁRIO, ASSENTO, LAVATÓRIO, CHUVEIRO, REGISTRO, RALO E PINTURA NAS PAREDES

FOTO 122



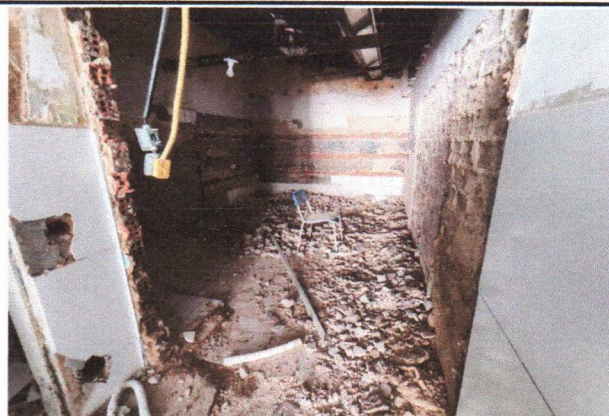
ESCOLA MUNICIPAL SENADOR FRANCISCO GOMES DE ARAÚJO - TORNEIRA DE JARDIM E ACESSÓRIOS

FOTO 123



ESCOLA MUNICIPAL CLODOALDO GOMES DE ARAÚJO - DEMOLIÇÕES (ALVENARIA, CONCRETO, CERÂMICA) E REMOÇÕES (PORTAS, TOMADA E INTERRUPTOR)

FOTO 124



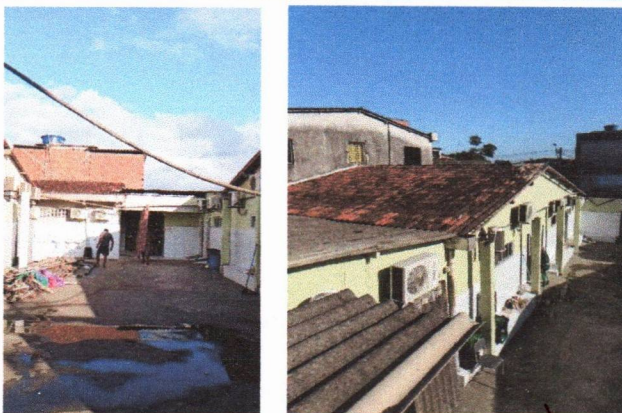
ESCOLA MUNICIPAL CLODOALDO GOMES DE ARAÚJO - DEMOLIÇÕES (ALVENARIA, CONCRETO, CERÂMICA, FORRO) E REMOÇÕES (PORTAS, TOMADA E INTERRUPTOR)

FOTO 125



ESCOLA MUNICIPAL CLODOALDO GOMES DE ARAÚJO - DEMOLIÇÃO DE FORRO

FOTO 126



ESCOLA MUNICIPAL CLODOALDO GOMES DE ARAÚJO - DEMOLIÇÃO DE ESTRUTURA METÁLICA DO PÁTIO

FRANCISCO HENRIQUE C. T. DA SILVA  
Engenheiro Civil  
CREA-PE nº 38.306

Johnson Marques de A. S.  
Eng. Civil  
CREA-PE nº 10.624931

TARCÍSIO CRUZ MUNIZ  
Secretário de Infraestrutura  
Matrícula: 478163  
Prefeitura de São Lourenço da Mata



GOVERNO MUNICIPAL  
**SÃO LOURENÇO  
DA MATA**

## RELATÓRIO FOTOGRÁFICO BM 09

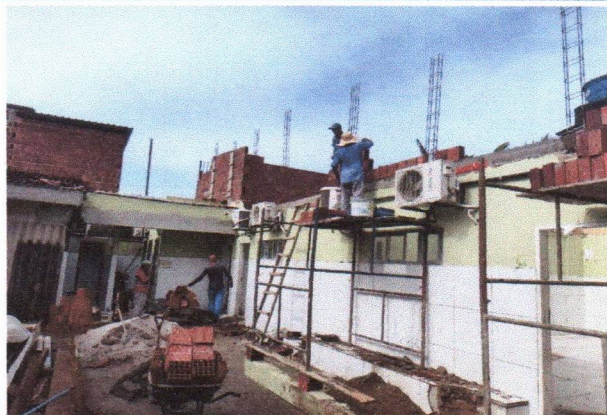
MUNICÍPIO/UF: SÃO LOUREÇO DA MATA / PE	GESTOR / AÇÃO: SECRETARIA DE INFRAESTRUTURA	ENDEREÇO: CENTRO, SÃO LOURENÇO DA MATA-PE	BM 09
PROponente: PREFEITURA DE SÃO LOURENÇO DA MATA	Objeto: CONTRATAÇÃO DE EMPRESA DE ENGENHARIA ESPECIALIZADA NA EXECUÇÃO DE SERVIÇOS DE MANUTENÇÃO PREDIAL, A SEREM REALIZADOS NAS ESCOLAS E CRECHES NO MUNICÍPIO DE SÃO LOURENÇO DA MATA - PE.	EMPREENDIMENTO: ESCOLAS MUNICIPAIS FRANCISCO TAVARES, PADRE JOÃO COLLIGNON, TIRADENTES, PAULO GOMES DE ARAÚJO, PADRE JOÃO BARBALHO, ERCINA LAPENDA, APOLÔNIO SALES, INÁCIO GOMES DA SILVA, SENADOR FRANCISCO GOMES DE ARAÚJO, CLODOALDO GOMES DE ARAÚJO, CRECHE MUNICIPAL IDALINA BEZERRA	DATA: 09/2024

FOTO 127



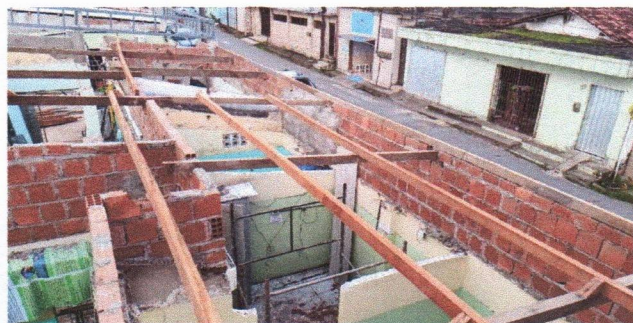
ESCOLA MUNICIPAL CLODOALDO GOMES DE ARAÚJO - REMOÇÃO (PORTA, TELHA, TRAMA, LUMINÁRIA, INTERRUPTOR, TOMADA) E ELEVAÇÃO DE ALVENARIA

FOTO 128



ESCOLA MUNICIPAL CLODOALDO GOMES DE ARAÚJO - ELEVAÇÃO DE ALVENARIA DE BLOCO CERÂMICO

FOTO 129



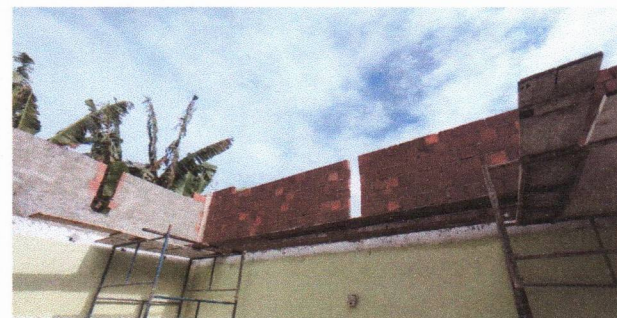
ESCOLA MUNICIPAL CLODOALDO GOMES DE ARAÚJO - ELEVAÇÃO DE ALVENARIA DE BLOCO CERÂMICO

FOTO 131



ESCOLA MUNICIPAL CLODOALDO GOMES DE ARAÚJO - ELEVAÇÃO DE ALVENARIA DE BLOCO CERÂMICO

FOTO 132



ESCOLA MUNICIPAL CLODOALDO GOMES DE ARAÚJO - ALVENARIA E CHAPISCO



ESCOLA MUNICIPAL CLODOALDO GOMES DE ARAÚJO - ALVENARIA E CHAPISCO

FRANCISCO HENRIQUE C. T. DA SILVA  
Engenheiro Civil  
CREA-PE nº 38.806

Johnson Marques de...  
Engenheiro Civil  
CREA-PE 18162490

TARCÍSIO CRUZ MUNIZ  
Secretário de Infraestrutura  
Matrícula: 478163  
Prefeitura de São Lourenço da Mata



GOVERNO MUNICIPAL  
**SÃO LOURENÇO  
DA MATA**

### RELATÓRIO FOTOGRÁFICO BM 09

MUNICÍPIO/UF: SÃO LOURENÇO DA MATA / PE	GESTOR / AÇÃO: SECRETARIA DE INFRAESTRUTURA	ENDEREÇO: CENTRO, SÃO LOURENÇO DA MATA-PE	BM 09
		DATA: 09/2024	
PROponente: PREFEITURA DE SÃO LOURENÇO DA MATA	Objeto: CONTRATAÇÃO DE EMPRESA DE ENGENHARIA ESPECIALIZADA NA EXECUÇÃO DE SERVIÇOS DE MANUTENÇÃO PREDIAL, A SEREM REALIZADOS NAS ESCOLAS E CRECHES NO MUNICÍPIO DE SÃO LOURENÇO DA MATA - PE.	EMPREENDIMENTO: ESCOLAS MUNICIPAIS FRANCISCO TAVARES, PADRE JOÃO COLLIGNON, TIRADENTES, PAULO GOMES DE ARAÚJO, PADRE JOÃO BARBALHO, ERCINA LAPENDA, APOLÔNIO SALES, INÁCIO GOMES DA SILVA, SENADOR FRANCISCO GOMES DE ARAÚJO, CLODOALDO GOMES DE ARAÚJO, CRECHE MUNICIPAL IDALINA BEZERRA	

FOTO 133



FOTO 134



ESCOLA MUNICIPAL CLODOALDO GOMES DE ARAÚJO - ALVENARIA E CHAPISCO

ESCOLA MUNICIPAL CLODOALDO GOMES DE ARAÚJO - ALVENARIA, CHAPISCO E REBOCO

FOTO 135

FOTO 136



ESCOLA MUNICIPAL CLODOALDO GOMES DE ARAÚJO - REBOCO

ESCOLA MUNICIPAL CLODOALDO GOMES DE ARAÚJO - REBOCO

FOTO 137

FOTO 138



ESCOLA MUNICIPAL CLODOALDO GOMES DE ARAÚJO - TELHAMENTO COM TELHA METÁLICA NO PÁTIO

ESCOLA MUNICIPAL CLODOALDO GOMES DE ARAÚJO - TELHAMENTO COM TELHA METÁLICA NO PÁTIO

FRANCISCO HENRIQUE C. I. DA SILVA  
Engenheiro Civil  
CREA-PE nº 38.306

Johnson Maranhão de M...  
Engenheiro Civil  
CREA-PE 18162491

TARCÍSIO CRUZ MUNIZ  
Secretário de Infraestrutura  
Matrícula: 478163  
Prefeitura de São Lourenço da Mata



GOVERNO MUNICIPAL  
**SÃO LOURENÇO  
DA MATA**

## RELATÓRIO FOTOGRÁFICO BM 09

MUNICÍPIO/UF: SÃO LOUREÇO DA MATA / PE	GESTOR / AÇÃO: SECRETARIA DE INFRAESTRUTURA	ENDEREÇO: CENTRO, SÃO LOURENÇO DA MATA-PE	BM DATA:	09 09/2024
PROponente: PREFEITURA DE SÃO LOURENÇO DA MATA	Objeto: CONTRATAÇÃO DE EMPRESA DE ENGENHARIA ESPECIALIZADA NA EXECUÇÃO DE SERVIÇOS DE MANUTENÇÃO PREDIAL, A SEREM REALIZADOS NAS ESCOLAS E CRECHES NO MUNICÍPIO DE SÃO LOURENÇO DA MATA - PE.	Empreendimento: ESCOLAS MUNICIPAIS FRANCISCO TAVARES, PADRE JOÃO COLLIGNON, TIRADENTES, PAULO GOMES DE ARAÚJO, PADRE JOÃO BARBALHO, ERCINA LAPENDA, APOLÔNIO SALES, INÁCIO GOMES DA SILVA, SENADOR FRANCISCO GOMES DE ARAÚJO, CLODOALDO GOMES DE ARAÚJO, CRECHE MUNICIPAL IDALINA BEZERRA		

FOTO 139



FOTO 140



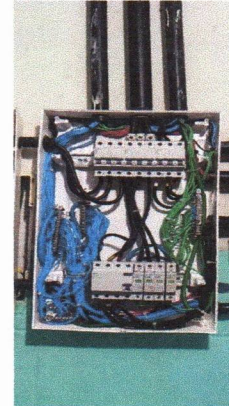
ESCOLA MUNICIPAL CLODOALDO GOMES DE ARAÚJO - TELHAMENTO COM TELHA METÁLICA NO PÁTIO

ESCOLA MUNICIPAL CLODOALDO GOMES DE ARAÚJO - TELHAMENTO COM TELHA METÁLICA NO PÁTIO

FOTO 141



FOTO 142

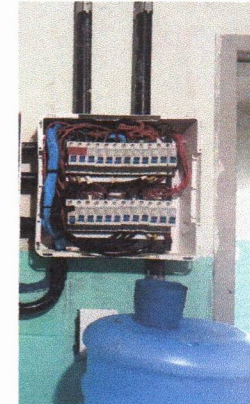
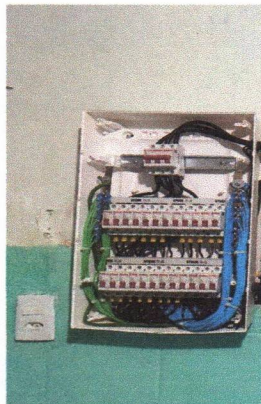


ESCOLA MUNICIPAL CLODOALDO GOMES DE ARAÚJO - CALHA EM CHAPA DE ALUMÍNIO NO PÁTIO

ESCOLA MUNICIPAL CLODOALDO GOMES DE ARAÚJO - DR E CABEAMENTO (SUBSTITUIÇÃO DO CIRCUITO)

FOTO 143

FOTO 144



ESCOLA MUNICIPAL CLODOALDO GOMES DE ARAÚJO - CABEAMENTO (SUBSTITUIÇÃO DO CIRCUITO)

ESCOLA MUNICIPAL CLODOALDO GOMES DE ARAÚJO - CABEAMENTO (SUBSTITUIÇÃO DO CIRCUITO)

FRANCISCO HENRIQUE C. I. DA SILVA  
Engenheiro Civil  
CREA-PE nº 38.308

Johnson Marques de Moraes  
Eng. Civil  
CREA-PE 1816249316

TARCÍSIO CRUZ MUNIZ  
Secretário de Infraestrutura  
Matrícula: 478163  
Prefeitura de São Lourenço da Mata