

RELATÓRIO FOTOGRÁFICO - BM 04 DO 1º TERMO ADITIVO

MUNICÍPIO/UF: SÃO LOURENÇO DA MATA / PE	GESTOR / AÇÃO: SECRETARIA DE INFRAESTRUTURA	ENDEREÇO: SÃO LOURENÇO DA MATA-PE	DATA: 08/2024
PROponente: PREFEITURA DE SÃO LOURENÇO DA MATA	Objeto: CONTRATAÇÃO DE EMPRESA DE ENGENHARIA ESPECIALIZADA NA EXECUÇÃO DE SERVIÇOS DE MANUTENÇÃO PREDIAL, A SEREM REALIZADOS NAS ESCOLAS E CRECHES NO MUNICÍPIO DE SÃO LOURENÇO DA MATA - PE.	Empreendimento: ESCOLAS MUNICIPAIS ERCINA LAPENDA, INÁCIO GOMES DA SILVA, SENADOR FRANCISCO GOMES DE ARAÚJO, FRANCISCO TAVARES, CLODOALDO GOMES DE ARAÚJO	
FOTO 01		FOTO 02	
ESCOLA MUNICIPAL FRANCISCO TAVARES (TAPUME AO LADO BLOCO DO REFEITÓRIO)		ESCOLA MUNICIPAL FRANCISCO TAVARES (PILARES DO BLOCO A)	
FOTO 03		FOTO 04	
ESCOLA MUNICIPAL FRANCISCO TAVARES (SAPATAS E PILARES ENTRE O BLOCO A E O BLOCO C)		ESCOLA MUNICIPAL FRANCISCO TAVARES (SAPATAS E PILARES ENTRE O BLOCO A E O BLOCO C)	
FOTO 05		FOTO 06	
ESCOLA MUNICIPAL FRANCISCO TAVARES (PILARES E CINTA ENTRE O BLOCO A E O BLOCO C)		ESCOLA MUNICIPAL FRANCISCO TAVARES (ALVENARIA, PILARES E CINTA ENTRE O BLOCO A E O BLOCO C)	

MUNICÍPIO/UF: SÃO LOURENÇO DA MATA / PE	GESTOR / AÇÃO: SECRETARIA DE INFRAESTRUTURA	ENDEREÇO: SÃO LOURENÇO DA MATA-PE	DATA: 08/2024
--	--	--------------------------------------	------------------

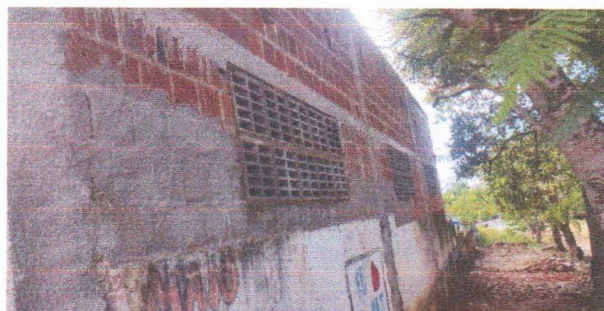
PROponente: PREFEITURA DE SÃO LOURENÇO DA MATA	Objeto: CONTRATAÇÃO DE EMPRESA DE ENGENHARIA ESPECIALIZADA NA EXECUÇÃO DE SERVIÇOS DE MANUTENÇÃO PREDIAL, A SEREM REALIZADOS NAS ESCOLAS E CRECHES NO MUNICÍPIO DE SÃO LOURENÇO DA MATA - PE.	EMPREENHIMENTO: ESCOLAS MUNICIPAIS ERCINA LAPENDA, INÁCIO GOMES DA SILVA, SENADOR FRANCISCO GOMES DE ARAÚJO, FRANCISCO TAVARES, CLODOALDO GOMES DE ARAÚJO
---	--	--

FOTO 07



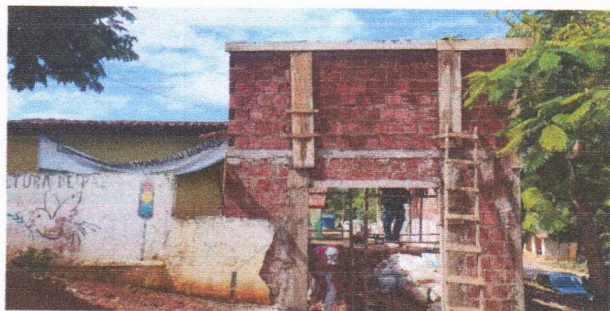
ESCOLA MUNICIPAL FRANCISCO TAVARES (ALVENARIA, PILARES E CINTA NA ENTRADA DA ESCOLA)

FOTO 08



ESCOLA MUNICIPAL FRANCISCO TAVARES (ALVENARIA, PILARES E CINTA NA ENTRADA DA ESCOLA)

FOTO 09



ESCOLA MUNICIPAL FRANCISCO TAVARES (ALVENARIA, PILARES E CINTA NA ENTRADA DA ESCOLA)

FOTO 10



ESCOLA MUNICIPAL FRANCISCO TAVARES (ALVENARIA DA CAIXA DE DRENAGEM)

FOTO 11



ESCOLA MUNICIPAL FRANCISCO TAVARES (ALVENARIA DA CANALETA ENTRE O BLOCO A E O BLOCO B)

FOTO 12



ESCOLA MUNICIPAL FRANCISCO TAVARES (ALVENARIA DA CANALETA ENTRE O BLOCO A E O BLOCO B)

RELATÓRIO FOTOGRÁFICO - BM 04 DO 1º TERMO ADITIVO

MUNICÍPIO/UF: SÃO LOUREÇO DA MATA / PE	GESTOR / AÇÃO: SECRETARIA DE INFRAESTRUTURA	ENDEREÇO: SÃO LOURENÇO DA MATA-PE	DATA: 08/2024
---	--	--------------------------------------	------------------

PROPONENTE: PREFEITURA DE SÃO LOURENÇO DA MATA	OBJETO: CONTRATAÇÃO DE EMPRESA DE ENGENHARIA ESPECIALIZADA NA EXECUÇÃO DE SERVIÇOS DE MANUTENÇÃO PREDIAL, A SEREM REALIZADOS NAS ESCOLAS E CRECHES NO MUNICÍPIO DE SÃO LOURENÇO DA MATA - PE.	EMPREENDIMENTO: ESCOLAS MUNICIPAIS ERCINA LAPENDA, INÁCIO GOMES DA SILVA, SENADOR FRANCISCO GOMES DE ARAÚJO, FRANCISCO TAVARES, CLODOALDO GOMES DE ARAÚJO
---	--	--

FOTO 13



ESCOLA MUNICIPAL FRANCISCO TAVARES (BASE DE ALVENARIA)

FOTO 15



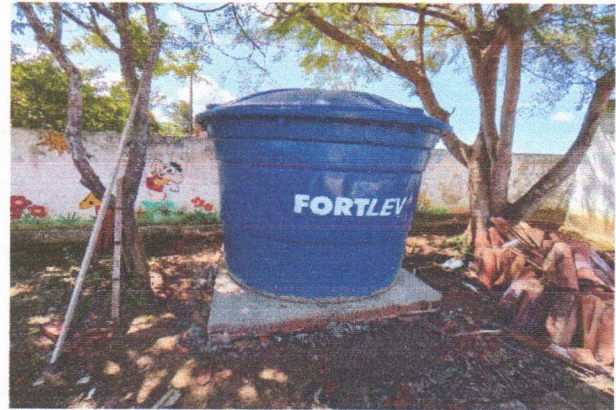
ESCOLA MUNICIPAL INÁCIO GOMES DA SILVA (TELHAMENTO COM TELHA ONDULADA DE FIBROCIMENTO)

FOTO 17



ESCOLA MUNICIPAL INÁCIO GOMES DA SILVA (CALHA NA ÁREA INTERNA)

FOTO 14



ESCOLA MUNICIPAL FRANCISCO TAVARES (BASE DE ALVENARIA)

FOTO 16



ESCOLA MUNICIPAL INÁCIO GOMES DA SILVA (TELHAMENTO COM TELHA ONDULADA DE FIBROCIMENTO)

FOTO 18



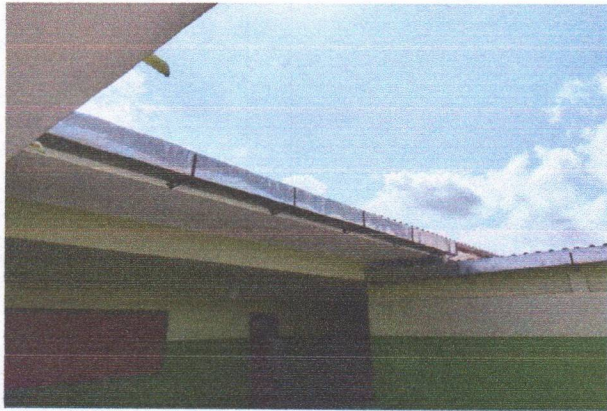
ESCOLA MUNICIPAL INÁCIO GOMES DA SILVA (CALHA NA ÁREA INTERNA)

RELATÓRIO FOTOGRÁFICO - BM 04 DO 1º TERMO ADITIVO

MUNICÍPIO/UF: SÃO LOUREÇO DA MATA / PE	GESTOR / AÇÃO: SECRETARIA DE INFRAESTRUTURA	ENDEREÇO: SÃO LOURENÇO DA MATA-PE	DATA: 08/2024
---	--	--------------------------------------	------------------

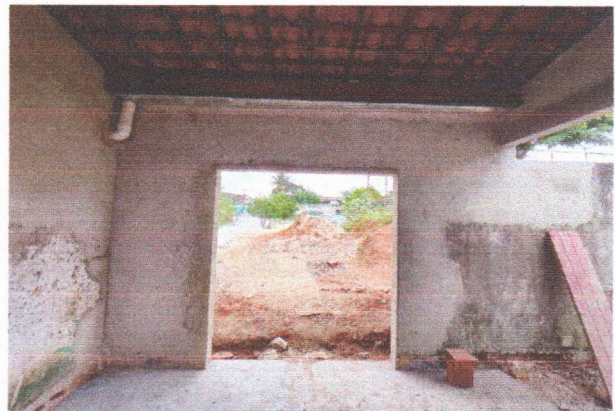
PROponente: PREFEITURA DE SÃO LOURENÇO DA MATA	Objeto: CONTRATAÇÃO DE EMPRESA DE ENGENHARIA ESPECIALIZADA NA EXECUÇÃO DE SERVIÇOS DE MANUTENÇÃO PREDIAL, A SEREM REALIZADOS NAS ESCOLAS E CRECHES NO MUNICÍPIO DE SÃO LOURENÇO DA MATA - PE.	EMPREENHIMENTO: ESCOLAS MUNICIPAIS ERCINA LAPENDA, INÁCIO GOMES DA SILVA, SENADOR FRANCISCO GOMES DE ARAÚJO, FRANCISCO TAVARES, CLODOALDO GOMES DE ARAÚJO
---	--	--

FOTO 19



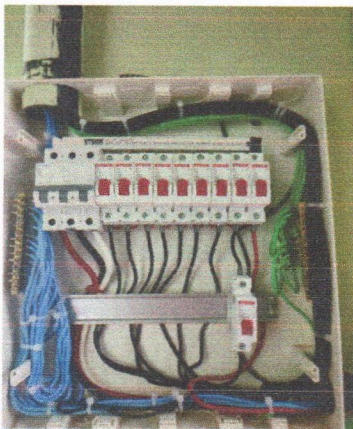
ESCOLA MUNICIPAL INÁCIO GOMES DA SILVA (CALHA NA ÁREA INTERNA)

FOTO 20



ESCOLA MUNICIPAL FRANCISCO TAVARES (CALHA NA ENTRADA DA ESCOLA)

FOTO 21



ESCOLA MUNICIPAL INÁCIO GOMES DA SILVA (SUBSTITUIÇÃO DE CABEAMENTO)

FOTO 22



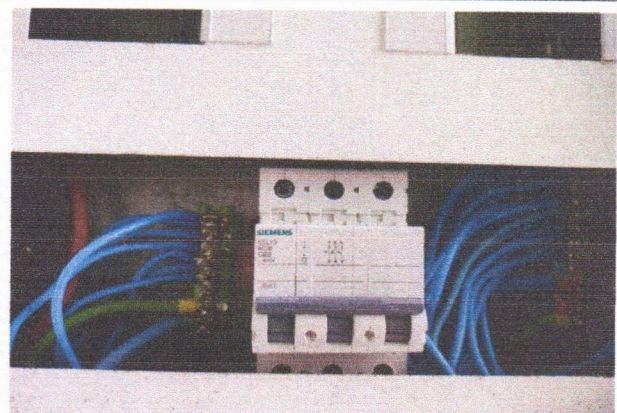
ESCOLA MUNICIPAL INÁCIO GOMES DA SILVA (CABEAMENTO DO SISTEMA DE AR CONDICIONADO)

FOTO 23



ESCOLA MUNICIPAL INÁCIO GOMES DA SILVA (CABEAMENTO DE ALIMENTAÇÃO)

FOTO 24



ESCOLA MUNICIPAL INÁCIO GOMES DA SILVA (CABEAMENTO DE ALIMENTAÇÃO)

RELATÓRIO FOTOGRÁFICO - BM 04 DO 1º TERMO ADITIVO

MUNICÍPIO/UF: SÃO LOURENÇO DA MATA / PE	GESTOR / AÇÃO: SECRETARIA DE INFRAESTRUTURA	ENDEREÇO: SÃO LOURENÇO DA MATA-PE	DATA: 08/2024
--	--	--------------------------------------	------------------

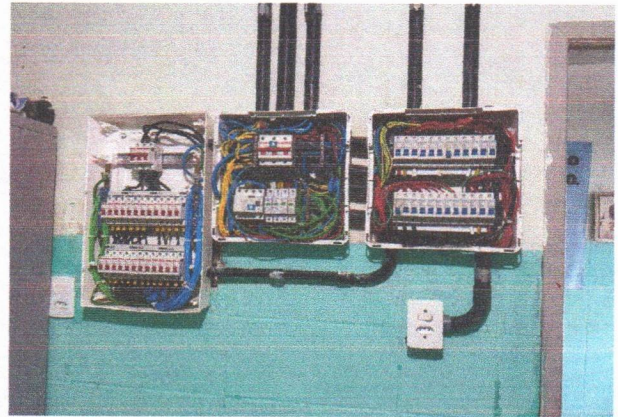
PROPONENTE: PREFEITURA DE SÃO LOURENÇO DA MATA	OBJETO: CONTRATAÇÃO DE EMPRESA DE ENGENHARIA ESPECIALIZADA NA EXECUÇÃO DE SERVIÇOS DE MANUTENÇÃO PREDIAL, A SEREM REALIZADOS NAS ESCOLAS E CRECHES NO MUNICÍPIO DE SÃO LOURENÇO DA MATA - PE.	EMPREENDIMENTO: ESCOLAS MUNICIPAIS ERCINA LAPENDA, INÁCIO GOMES DA SILVA, SENADOR FRANCISCO GOMES DE ARAÚJO, FRANCISCO TAVARES, CLODOALDO GOMES DE ARAÚJO
---	--	--

FOTO 25



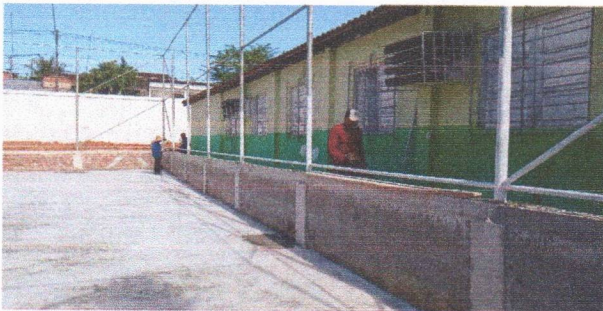
ESCOLA MUNICIPAL INÁCIO GOMES DA SILVA (CABEAMENTO DE ALIMENTAÇÃO)

FOTO 26



ESCOLA MUNICIPAL CLODOALDO GOMES DE ARAÚJO (TROCA DE CABEAMENTO DOS CIRCUITOS E DA ALIMENTAÇÃO)

FOTO 27



ESCOLA MUNICIPAL ERCINA LAPENDA (ALAMBRADO DA QUADRA)

FOTO 28



ESCOLA MUNICIPAL ERCINA LAPENDA (ALAMBRADO DA QUADRA)

FOTO 29



ESCOLA MUNICIPAL ERCINA LAPENDA (ALAMBRADO DA QUADRA)

FOTO 30



ESCOLA MUNICIPAL ERCINA LAPENDA (ALAMBRADO DA QUADRA)