

PLANO DE DESENVOLVIMENTO
MUNICÍPIO/UF:
SÃO LOURENÇO DA MATA / PE

GESTOR / AÇÃO:
SECRETARIA DE INFRAESTRUTURA

ENDEREÇO:
PE-20 ESTRADA DE MATRIZ DA LUZ, S/Nº, MATRIZ DA LUZ, NO
MUNICÍPIO DE SÃO LOURENÇO DA MATA/PE.

BM:	02
DATA DE REFERÊNCIA:	30/09/2023

PROponente:
PREFEITURA DE SÃO LOURENÇO DA MATA

Objeto:
CONTRATAÇÃO DE EMPRESA DE ENGENHARIA PARA CONSTRUÇÃO DO MURO DA ESCOLA MUNICIPAL TIRADENTES, LOCALIZADO NA PE-20 ESTRADA DE MATRIZ DA LUZ, S/Nº, MATRIZ DA LUZ, NO MUNICÍPIO DE SÃO LOURENÇO DA MATA/PE.

EMPREENHAMENTO:
MURO DA ESCOLA MUNICIPAL TIRADENTES LOURENÇO

FOTO 01



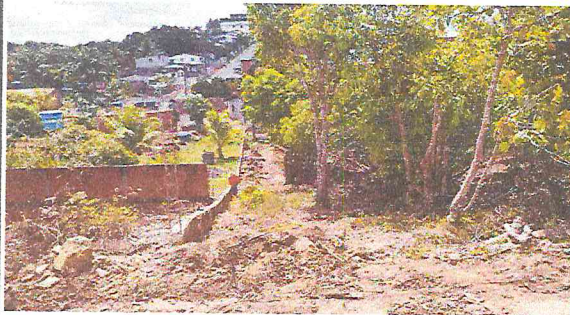
1..2.15 REMOÇÃO DE RAIZES

FOTO 02



1.2.18 - CORTE DE ARVORE

FOTO 03



LIMPEZA MANUAL DE VEGETAÇÃO

FOTO 04



EXECUÇÃO DA BASE

FOTO 05



ELEVAÇÃO DE ALVENARIA

FOTO 06



MURO CHAPISCADO