

MUNICÍPIO/UF: SÃO LOUREÇO DA MATA / PE	GESTOR / AÇÃO: SECRETARIA DE INFRAESTRUTURA	ENDEREÇO: CENTRO, SÃO LOURENÇO DA MATA-PE	DATA DE REFERÊNCIA: 12/2024
PROponente: PREFEITURA DE SÃO LOURENÇO DA MATA	Objeto: CONTRATAÇÃO DE EMPRESA DE ENGENHARIA ESPECIALIZADA NA EXECUÇÃO DE SERVIÇOS DE MANUTENÇÃO PREDIAL, A SEREM REALIZADOS NAS ESCOLAS E CRECHES NO MUNICÍPIO DE SÃO LOURENÇO DA MATA - PE.	Empreendimento: ESCOLAS MUNICIPAIS ERCINA LAPENDA, CLODOALDO GOMES DE ARAÚJO, FRANCISCO TAVARES, MARIA JOSÉ DE SOUZA	

FOTO 01



FOTO 02



ESCOLA MUNICIPAL ERCINA LAPENDA - TRANSPORTE DO ENTULHO DA DEMOLIÇÃO DO REVESTIMENTO CERÂMICO DA PIA (ANTES)

ESCOLA MUNICIPAL ERCINA LAPENDA - TRANSPORTE DO ENTULHO DA DEMOLIÇÃO DO REVESTIMENTO CERÂMICO DA PIA (ANTES)

FOTO 03



FOTO 04



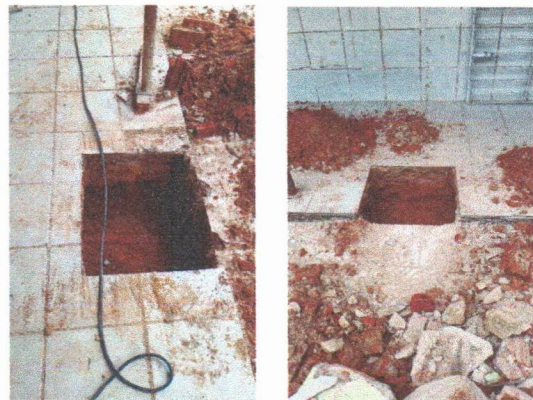
ESCOLA MUNICIPAL ERCINA LAPENDA - TRANSPORTE DO ENTULHO DA DEMOLIÇÃO DO REVESTIMENTO CERÂMICO DA PIA (DEPOIS)

ESCOLA MUNICIPAL ERCINA LAPENDA - TRANSPORTE DO ENTULHO DA DEMOLIÇÃO DO REVESTIMENTO CERÂMICO DA PIA (DEPOIS)

FOTO 05



FOTO 06



ESCOLA MUNICIPAL ERCINA LAPENDA - TRANSPORTE DO ENTULHO DA ESCAVAÇÃO DAS SAPATAS

ESCOLA MUNICIPAL ERCINA LAPENDA - TRANSPORTE DO ENTULHO DA ESCAVAÇÃO DAS SAPATAS



MUNICÍPIO/UF: SÃO LOURENÇO DA MATA / PE	GESTOR / AÇÃO: SECRETARIA DE INFRAESTRUTURA	ENDEREÇO: CENTRO, SÃO LOURENÇO DA MATA-PE	DATA DE REFERÊNCIA: 12/2024
PROponente: PREFEITURA DE SÃO LOURENÇO DA MATA	Objeto: CONTRATAÇÃO DE EMPRESA DE ENGENHARIA ESPECIALIZADA NA EXECUÇÃO DE SERVIÇOS DE MANUTENÇÃO PREDIAL, A SEREM REALIZADOS NAS ESCOLAS E CRECHES NO MUNICÍPIO DE SÃO LOURENÇO DA MATA - PE.	EMPREENDIMENTO: ESCOLAS MUNICIPAIS ERCINA LAPENDA, CLODOALDO GOMES DE ARAÚJO, FRANCISCO TAVARES, MARIA JOSÉ DE SOUZA	

FOTO 07

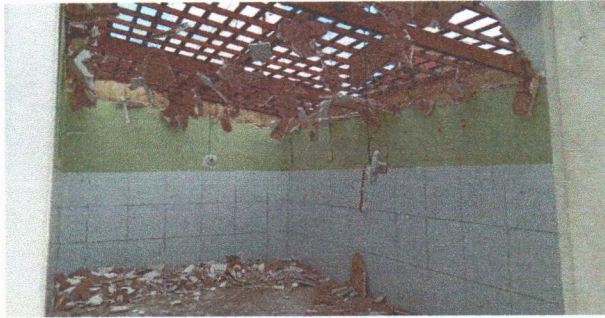
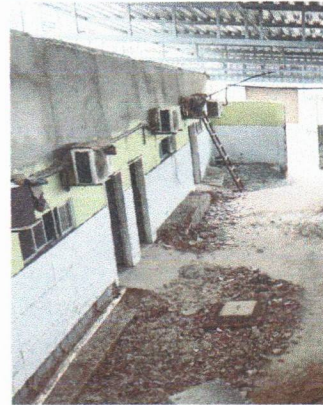


FOTO 08



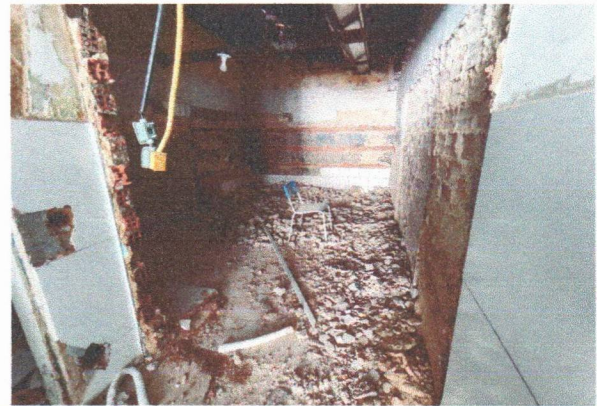
ESCOLA MUNICIPAL CLODOALDO GOMES DE ARAÚJO - TRANSPORTE DO ENTULHO DAS DEMOLIÇÕES

ESCOLA MUNICIPAL CLODOALDO GOMES DE ARAÚJO - TRANSPORTE DO ENTULHO DAS DEMOLIÇÕES

FOTO 09



FOTO 10



ESCOLA MUNICIPAL CLODOALDO GOMES DE ARAÚJO - TRANSPORTE DO ENTULHO DAS DEMOLIÇÕES

ESCOLA MUNICIPAL CLODOALDO GOMES DE ARAÚJO - TRANSPORTE DO ENTULHO DAS DEMOLIÇÕES

FOTO 11



FOTO 12



ESCOLA MUNICIPAL CLODOALDO GOMES DE ARAÚJO - TRANSPORTE DO ENTULHO DAS DEMOLIÇÕES

ESCOLA MUNICIPAL CLODOALDO GOMES DE ARAÚJO - TRANSPORTE DO ENTULHO DAS DEMOLIÇÕES

FRANCISCO HENRIQUE C. I. DA SILVA  
Engenheiro Civil  
CREA-PE nº 58.306

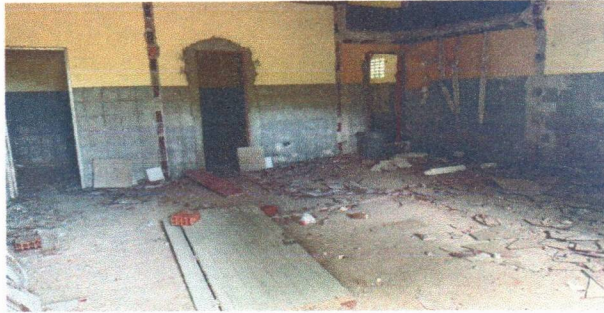
Johnson Marcos de Nóbrega  
Engenheiro Civil  
CREA-PE nº 105.240310

TARCÍSIO CRUZ MUNIZ  
Secretário de Infraestrutura  
Matrícula: 478163  
Prefeitura de São Lourenço da Mata



MUNICÍPIO/UF: SÃO LOURENÇO DA MATA / PE	GESTOR / AÇÃO: SECRETARIA DE INFRAESTRUTURA	ENDEREÇO: CENTRO, SÃO LOURENÇO DA MATA-PE	DATA DE REFERÊNCIA: 12/2024
PROponente: PREFEITURA DE SÃO LOURENÇO DA MATA	Objeto: CONTRATAÇÃO DE EMPRESA DE ENGENHARIA ESPECIALIZADA NA EXECUÇÃO DE SERVIÇOS DE MANUTENÇÃO PREDIAL, A SEREM REALIZADOS NAS ESCOLAS E CRECHES NO MUNICÍPIO DE SÃO LOURENÇO DA MATA - PE.	Empreendimento: ESCOLAS MUNICIPAIS ERCINA LAPENDA, CLODOALDO GOMES DE ARAÚJO, FRANCISCO TAVARES, MARIA JOSÉ DE SOUZA	

FOTO 13



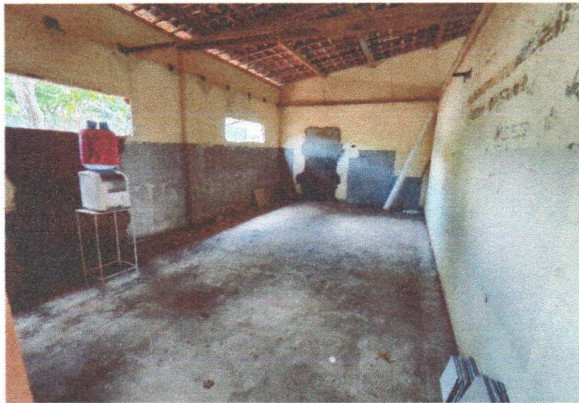
ESCOLA MUNICIPAL FRANCISCO TAVARES - TRANSPORTE DO ENTULHO DAS DEMOLIÇÕES

FOTO 14



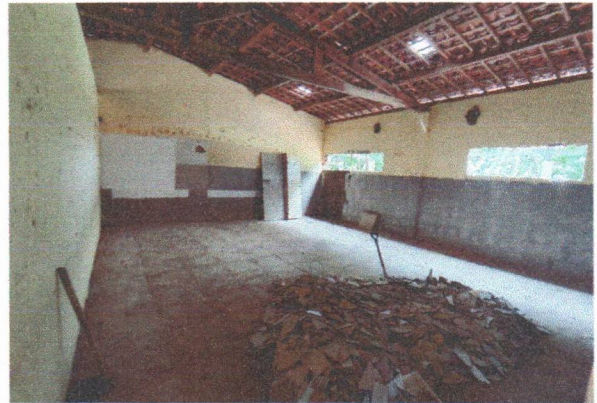
ESCOLA MUNICIPAL FRANCISCO TAVARES - TRANSPORTE DO ENTULHO DAS DEMOLIÇÕES

FOTO 15



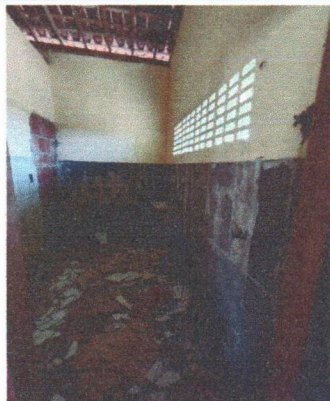
ESCOLA MUNICIPAL FRANCISCO TAVARES - TRANSPORTE DO ENTULHO DAS DEMOLIÇÕES

FOTO 16



ESCOLA MUNICIPAL FRANCISCO TAVARES - TRANSPORTE DO ENTULHO DAS DEMOLIÇÕES

FOTO 17



ESCOLA MUNICIPAL FRANCISCO TAVARES - TRANSPORTE DO ENTULHO DAS DEMOLIÇÕES

FOTO 18



ESCOLA MUNICIPAL FRANCISCO TAVARES - TRANSPORTE DO ENTULHO DAS ESCAVAÇÕES DAS CAIXAS DE PASSAGEM



GOVERNO MUNICIPAL  
**SÃO LOURENÇO  
DA MATA**

### RELATÓRIO FOTOGRÁFICO - BM 02 DO 3º TERMO ADITIVO

MUNICÍPIO/UF: SÃO LOURENÇO DA MATA / PE	GESTOR / AÇÃO: SECRETARIA DE INFRAESTRUTURA	ENDEREÇO: CENTRO, SÃO LOURENÇO DA MATA-PE	DATA DE REFERÊNCIA: 12/2024
PROponente: PREFEITURA DE SÃO LOURENÇO DA MATA	Objeto: CONTRATAÇÃO DE EMPRESA DE ENGENHARIA ESPECIALIZADA NA EXECUÇÃO DE SERVIÇOS DE MANUTENÇÃO PREDIAL, A SEREM REALIZADOS NAS ESCOLAS E CRECHES NO MUNICÍPIO DE SÃO LOURENÇO DA MATA - PE.	Empreendimento: ESCOLAS MUNICIPAIS ERCINA LAPENDA, CLODOALDO GOMES DE ARAÚJO, FRANCISCO TAVARES, MARIA JOSÉ DE SOUZA	

FOTO 19

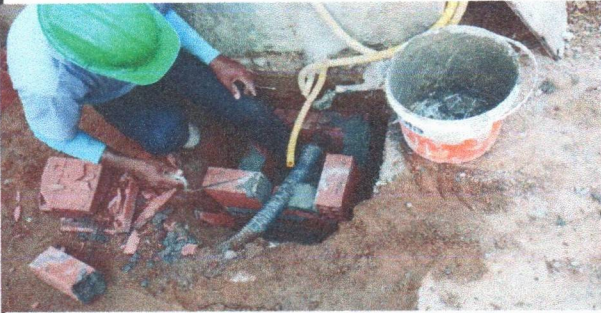


FOTO 20



ESCOLA MUNICIPAL FRANCISCO TAVARES - TRANSPORTE DO ENTULHO DAS ESCAVAÇÕES DAS CAIXAS DE PASSAGEM

ESCOLA MUNICIPAL FRANCISCO TAVARES - TRANSPORTE DO ENTULHO DAS ESCAVAÇÕES DAS CAIXAS DE PASSAGEM

FOTO 21

FOTO 22



ESCOLA MUNICIPAL FRANCISCO TAVARES - TRANSPORTE DO ENTULHO DAS ESCAVAÇÕES DA FUNDAÇÃO

ESCOLA MUNICIPAL FRANCISCO TAVARES - TRANSPORTE DO ENTULHO DAS ESCAVAÇÕES DA FUNDAÇÃO

FOTO 23

FOTO 24



ESCOLA MUNICIPAL FRANCISCO TAVARES - TRANSPORTE DO ENTULHO DAS DEMOLIÇÕES E ESCAVAÇÕES

ESCOLA MUNICIPAL FRANCISCO TAVARES - TRANSPORTE DO ENTULHO DAS DEMOLIÇÕES E ESCAVAÇÕES

FRANCISCO HENRIQUE C. T. DA SILVA  
Engenheiro Civil  
CREA-PE nº 38.306

Johnson Marques de Moura  
Engenheiro Civil  
CREA-PE nº 38.306

TARCÍSIO CRUZ MUNIZ  
Secretário de Infraestrutura  
Matrícula: 478163  
Prefeitura de São Lourenço da Mata



MUNICÍPIO/UF: SÃO LOUREÇO DA MATA / PE	GESTOR / AÇÃO: SECRETARIA DE INFRAESTRUTURA	ENDEREÇO: CENTRO, SÃO LOURENÇO DA MATA-PE	DATA DE REFERÊNCIA: 12/2024
PROPONENTE: PREFEITURA DE SÃO LOURENÇO DA MATA	OBJETO: CONTRATAÇÃO DE EMPRESA DE ENGENHARIA ESPECIALIZADA NA EXECUÇÃO DE SERVIÇOS DE MANUTENÇÃO PREDIAL, A SEREM REALIZADOS NAS ESCOLAS E CRECHES NO MUNICÍPIO DE SÃO LOURENÇO DA MATA - PE.	EMPREENDIMENTO: ESCOLAS MUNICIPAIS ERCINA LAPENDA, CLODOALDO GOMES DE ARAÚJO, FRANCISCO TAVARES, MARIA JOSÉ DE SOUZA	



ESCOLA MUNICIPAL MARIA JOSÉ DE SOUZA - TRANSPORTE DO ENTULHO DAS DEMOLIÇÕES

ESCOLA MUNICIPAL MARIA JOSÉ DE SOUZA - TRANSPORTE DO ENTULHO DAS DEMOLIÇÕES



ESCOLA MUNICIPAL MARIA JOSÉ DE SOUZA - TRANSPORTE DO ENTULHO DAS DEMOLIÇÕES (REBAIXAMENTO DO MURO)

ESCOLA MUNICIPAL MARIA JOSÉ DE SOUZA - TRANSPORTE DO ENTULHO DAS DEMOLIÇÕES



ESCOLA MUNICIPAL MARIA JOSÉ DE SOUZA - TRANSPORTE DO ENTULHO DAS DEMOLIÇÕES (REVESTIMENTO CERÂMICO)

ESCOLA MUNICIPAL MARIA JOSÉ DE SOUZA - TRANSPORTE DO ENTULHO DAS DEMOLIÇÕES

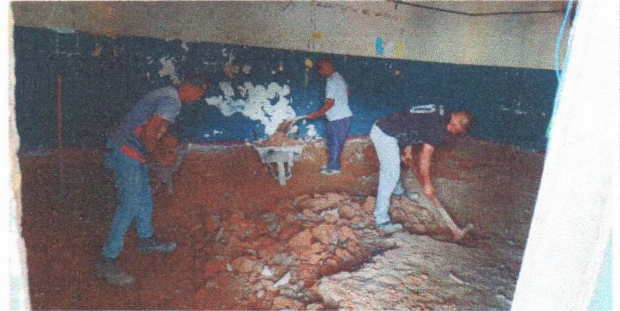


MUNICÍPIO/UF: SÃO LOUREÇO DA MATA / PE	GESTOR / AÇÃO: SECRETARIA DE INFRAESTRUTURA	ENDEREÇO: CENTRO, SÃO LOURENÇO DA MATA-PE	DATA DE REFERÊNCIA: 12/2024
PROponente: PREFEITURA DE SÃO LOURENÇO DA MATA	Objeto: CONTRATAÇÃO DE EMPRESA DE ENGENHARIA ESPECIALIZADA NA EXECUÇÃO DE SERVIÇOS DE MANUTENÇÃO PREDIAL, A SEREM REALIZADOS NAS ESCOLAS E CRECHES NO MUNICÍPIO DE SÃO LOURENÇO DA MATA - PE.	Empreendimento: ESCOLAS MUNICIPAIS ERCINA LAPENDA, CLODOALDO GOMES DE ARAÚJO, FRANCISCO TAVARES, MARIA JOSÉ DE SOUZA	

FOTO 31



FOTO 32



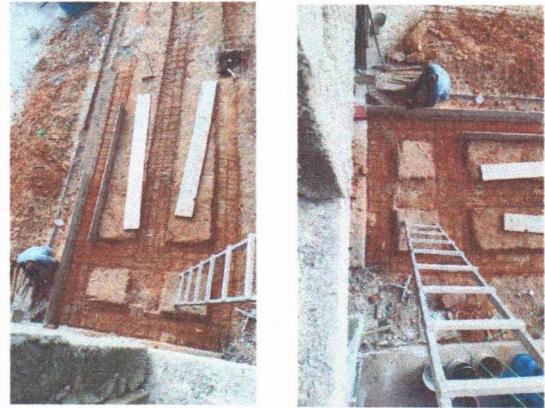
ESCOLA MUNICIPAL MARIA JOSÉ DE SOUZA - TRANSPORTE DO ENTULHO DAS DEMOLIÇÕES

ESCOLA MUNICIPAL MARIA JOSÉ DE SOUZA - TRANSPORTE DO ENTULHO DAS DEMOLIÇÕES E ESCAVAÇÕES

FOTO 33



FOTO 34



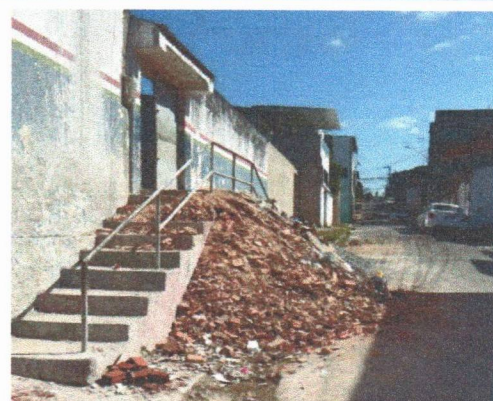
ESCOLA MUNICIPAL MARIA JOSÉ DE SOUZA - TRANSPORTE DO ENTULHO DAS ESCAVAÇÕES

ESCOLA MUNICIPAL MARIA JOSÉ DE SOUZA - TRANSPORTE DO ENTULHO DAS ESCAVAÇÕES

FOTO 35



FOTO 36



ESCOLA MUNICIPAL MARIA JOSÉ DE SOUZA - TRANSPORTE DO ENTULHO DAS ESCAVAÇÕES

ESCOLA MUNICIPAL MARIA JOSÉ DE SOUZA - TRANSPORTE DO ENTULHO DAS DEMOLIÇÕES E ESCAVAÇÕES