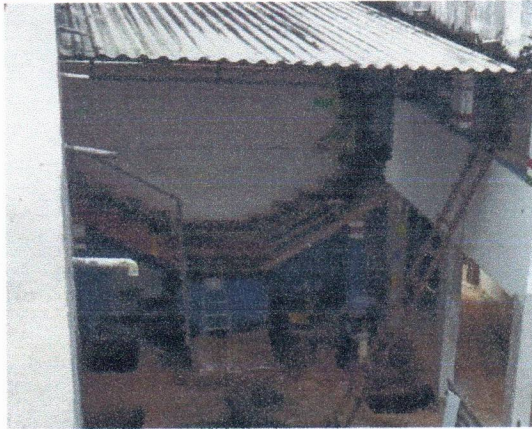


**RELATÓRIO FOTOGRÁFICO - BM 06 DO 1º TERMO ADITIVO**

MUNICÍPIO/UF: SÃO LOURENÇO DA MATA / PE	GESTOR / AÇÃO: SECRETARIA DE INFRAESTRUTURA	ENDEREÇO: SÃO LOURENÇO DA MATA-PE	DATA: 10/2024
--	--	--------------------------------------	------------------

PROPONENTE: PREFEITURA DE SÃO LOURENÇO DA MATA	OBJETO: CONTRATAÇÃO DE EMPRESA DE ENGENHARIA ESPECIALIZADA NA EXECUÇÃO DE SERVIÇOS DE MANUTENÇÃO PREDIAL, A SEREM REALIZADOS NAS ESCOLAS E CRECHES NO MUNICÍPIO DE SÃO LOURENÇO DA MATA - PE.	EMPREENDIMENTO: ESCOLAS MUNICIPAIS ERCINA LAPENDA, FRANCISCO TAVARES, CLODOALDO GOMES DE ARAÚJO, APOLÔNIO SALES, INÁCIO GOMES DA SILVA, MARIA JOSÉ DE SOUZA
---	--	--

FOTO 01



ESCOLA MUNICIPAL MARIA JOSÉ - DEMOLIÇÃO DE CONCRETO (ESCALA)

FOTO 02



ESCOLA MUNICIPAL MARIA JOSÉ - DEMOLIÇÃO DE CONCRETO (ESCALA)

FOTO 03



ESCOLA MUNICIPAL MARIA JOSÉ - ANTES DA DEMOLIÇÃO DE CONCRETO (LAJE)

FOTO 04



ESCOLA MUNICIPAL MARIA JOSÉ - DEMOLIÇÃO DE CONCRETO (LAJE)

FOTO 05



ESCOLA MUNICIPAL FRANCISCO TAVARES - DEMOLIÇÃO DE CONCRETO (LAJE)

FOTO 06



ESCOLA MUNICIPAL ERCINA LAPENDA - SAPATA E PILARES

**RELATÓRIO FOTOGRÁFICO - BM 06 DO 1º TERMO ADITIVO**

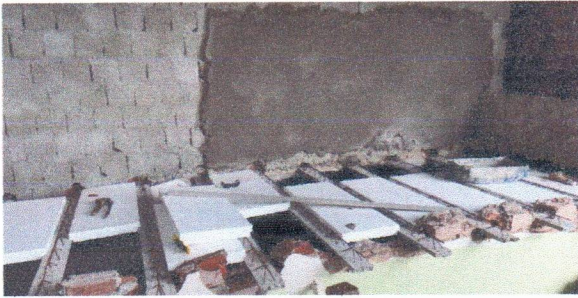
MUNICÍPIO/UF: SÃO LOURENÇO DA MATA / PE	GESTOR / AÇÃO: SECRETARIA DE INFRAESTRUTURA	ENDEREÇO: SÃO LOURENÇO DA MATA-PE	DATA: 10/2024
PROponente: PREFEITURA DE SÃO LOURENÇO DA MATA	Objeto: CONTRATAÇÃO DE EMPRESA DE ENGENHARIA ESPECIALIZADA NA EXECUÇÃO DE SERVIÇOS DE MANUTENÇÃO PREDIAL, A SEREM REALIZADOS NAS ESCOLAS E CRECHES NO MUNICÍPIO DE SÃO LOURENÇO DA MATA - PE.	EMPREENHIMENTO: ESCOLAS MUNICIPAIS ERCINA LAPENDA, FRANCISCO TAVARES, CLODOALDO GOMES DE ARAÚJO, APOLÔNIO SALES, INÁCIO GOMES DA SILVA, MARIA JOSÉ DE SOUZA	

FOTO 07



ESCOLA MUNICIPAL ERCINA LAPENDA - SAPATA E PILARES

FOTO 09



ESCOLA MUNICIPAL CLODOALDO GOMES DE ARAÚJO - LAJE

FOTO 11



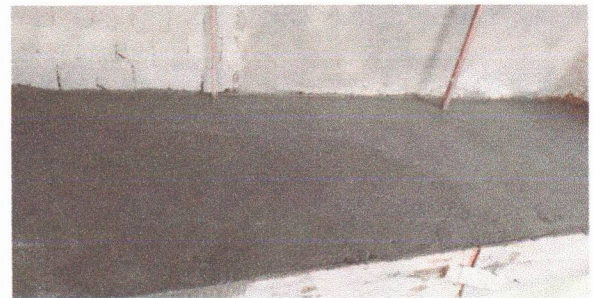
ESCOLA MUNICIPAL CLODOALDO GOMES DE ARAÚJO - PILARES E VIGAS

FOTO 08



ESCOLA MUNICIPAL ERCINA LAPENDA - SAPATA E PILARES

FOTO 10



ESCOLA MUNICIPAL CLODOALDO GOMES DE ARAÚJO - LAJE

FOTO 12



ESCOLA MUNICIPAL MARIA JOSÉ - SAPATA

**RELATÓRIO FOTOGRÁFICO - BM 06 DO 1º TERMO ADITIVO**

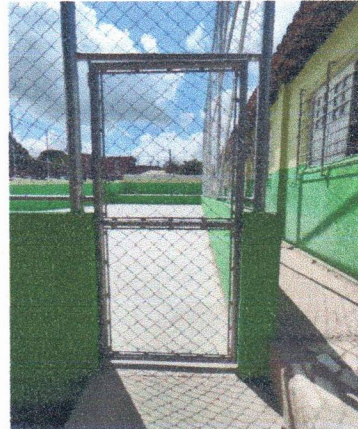
MUNICÍPIO/UF: SÃO LOURENÇO DA MATA / PE	GESTOR / AÇÃO: SECRETARIA DE INFRAESTRUTURA	ENDEREÇO: SÃO LOURENÇO DA MATA-PE	DATA: 10/2024
PROPONENTE: PREFEITURA DE SÃO LOURENÇO DA MATA	OBJETO: CONTRATAÇÃO DE EMPRESA DE ENGENHARIA ESPECIALIZADA NA EXECUÇÃO DE SERVIÇOS DE MANUTENÇÃO PREDIAL, A SEREM REALIZADOS NAS ESCOLAS E CRECHES NO MUNICÍPIO DE SÃO LOURENÇO DA MATA - PE.	EMPREENDIMENTO: ESCOLAS MUNICIPAIS ERCINA LAPENDA, FRANCISCO TAVARES, CLODOALDO GOMES DE ARAÚJO, APOLÔNIO SALES, INÁCIO GOMES DA SILVA, MARIA JOSÉ DE SOUZA	

FOTO 13



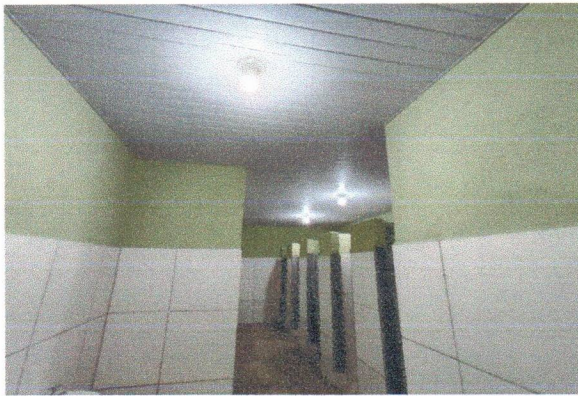
ESCOLA MUNICIPAL ERCINA LAPENDA - PORTÃO DA QUADRA

FOTO 14



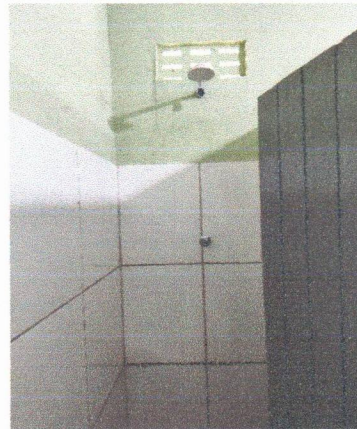
ESCOLA MUNICIPAL ERCINA LAPENDA - PORTÃO DA QUADRA

FOTO 15



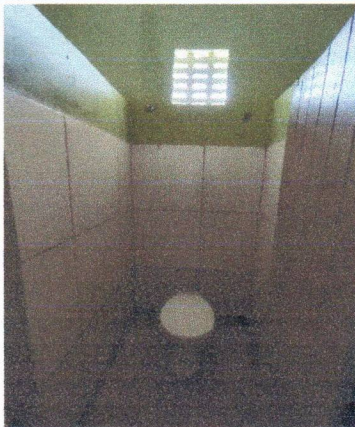
ESCOLA MUNICIPAL FRANCISCO TAVARES - PORTA TIPO FICHA DE MADEIRA

FOTO 16



ESCOLA MUNICIPAL FRANCISCO TAVARES - PORTA TIPO FICHA DE MADEIRA

FOTO 17



ESCOLA MUNICIPAL FRANCISCO TAVARES - PORTA TIPO FICHA DE MADEIRA

FOTO 18



ESCOLA MUNICIPAL FRANCISCO TAVARES - PORTA TIPO FICHA DE MADEIRA

MUNICÍPIO/UF: SÃO LOURENÇO DA MATA / PE	GESTOR / AÇÃO: SECRETARIA DE INFRAESTRUTURA	ENDEREÇO: SÃO LOURENÇO DA MATA-PE	DATA: 10/2024
PROponente: PREFEITURA DE SÃO LOURENÇO DA MATA	Objeto: CONTRATAÇÃO DE EMPRESA DE ENGENHARIA ESPECIALIZADA NA EXECUÇÃO DE SERVIÇOS DE MANUTENÇÃO PREDIAL, A SEREM REALIZADOS NAS ESCOLAS E CRECHES NO MUNICÍPIO DE SÃO LOURENÇO DA MATA - PE.	Empreendimento: ESCOLAS MUNICIPAIS ERCINA LAPENDA, FRANCISCO TAVARES, CLODOALDO GOMES DE ARAÚJO, APOLÔNIO SALES, INÁCIO GOMES DA SILVA, MARIA JOSÉ DE SOUZA	

FOTO 19



ESCOLA MUNICIPAL FRANCISCO TAVARES - ESTRUTURA DE MADEIRA

FOTO 20



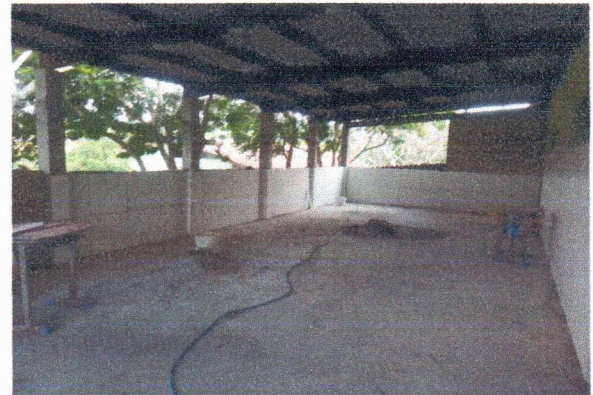
ESCOLA MUNICIPAL FRANCISCO TAVARES - ESTRUTURA DE MADEIRA

FOTO 21



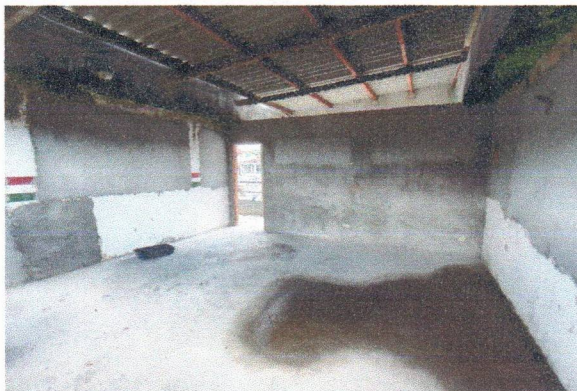
ESCOLA MUNICIPAL FRANCISCO TAVARES - ESTRUTURA DE MADEIRA

FOTO 22



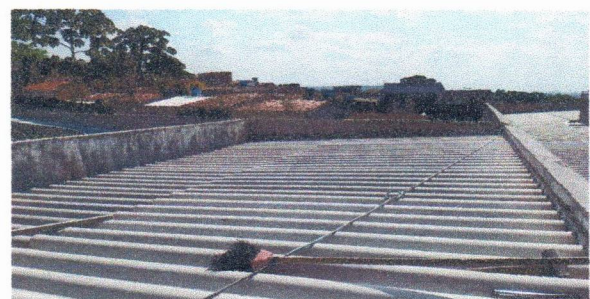
ESCOLA MUNICIPAL FRANCISCO TAVARES - ESTRUTURA DE MADEIRA

FOTO 23



ESCOLA MUNICIPAL MARIA JOSÉ - TELHAMENTO COM TELHA ONDULADA DE FIBROCIMENTO

FOTO 24



ESCOLA MUNICIPAL MARIA JOSÉ - TELHAMENTO COM TELHA ONDULADA DE FIBROCIMENTO

**RELATÓRIO FOTOGRÁFICO - BM 06 DO 1º TERMO ADITIVO**

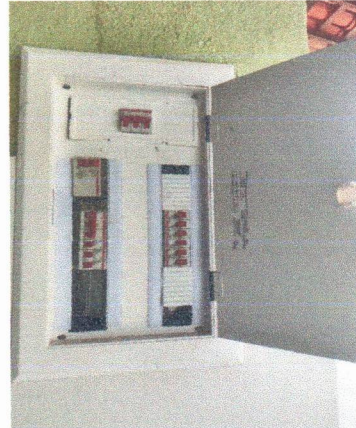
MUNICÍPIO/UF: SÃO LOURENÇO DA MATA / PE	GESTOR / AÇÃO: SECRETARIA DE INFRAESTRUTURA	ENDEREÇO: SÃO LOURENÇO DA MATA-PE	DATA: 10/2024
PROponente: PREFEITURA DE SÃO LOURENÇO DA MATA	Objeto: CONTRATAÇÃO DE EMPRESA DE ENGENHARIA ESPECIALIZADA NA EXECUÇÃO DE SERVIÇOS DE MANUTENÇÃO PREDIAL, A SEREM REALIZADOS NAS ESCOLAS E CRECHES NO MUNICÍPIO DE SÃO LOURENÇO DA MATA - PE.	Empreendimento: ESCOLAS MUNICIPAIS ERCINA LAPENDA, FRANCISCO TAVARES, CLODOALDO GOMES DE ARAÚJO, APOLÔNIO SALES, INÁCIO GOMES DA SILVA, MARIA JOSÉ DE SOUZA	

FOTO 25



ESCOLA MUNICIPAL MARIA JOSÉ - TELHAMENTO COM TELHA ONDULADA DE FIBROCIMENTO

FOTO 26



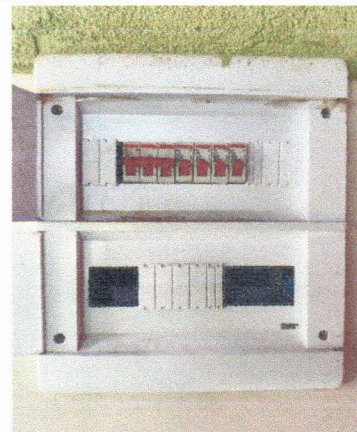
ESCOLA MUNICIPAL FRANCISCO TAVARES - DISJUNTOR 10 A

FOTO 27



ESCOLA MUNICIPAL FRANCISCO TAVARES - DISJUNTOR 10 A

FOTO 28



ESCOLA MUNICIPAL FRANCISCO TAVARES - DISJUNTOR 10 A

FOTO 29





ESCOLA MUNICIPAL CLODOALDO GOMES DE ARAÚJO - DESCARGA SUSPENSA

FOTO 30



ESCOLA MUNICIPAL CLODOALDO GOMES DE ARAÚJO - DESCARGA SUSPENSA

MUNICÍPIO/UF: SÃO LOUREÇO DA MATA / PE	GESTOR / AÇÃO: SECRETARIA DE INFRAESTRUTURA	ENDEREÇO: SÃO LOURENÇO DA MATA-PE	DATA: 10/2024
PROponente: PREFEITURA DE SÃO LOURENÇO DA MATA	Objeto: CONTRATAÇÃO DE EMPRESA DE ENGENHARIA ESPECIALIZADA NA EXECUÇÃO DE SERVIÇOS DE MANUTENÇÃO PREDIAL, A SEREM REALIZADOS NAS ESCOLAS E CRECHES NO MUNICÍPIO DE SÃO LOURENÇO DA MATA - PE.	Empreendimento: ESCOLAS MUNICIPAIS ERCINA LAPENDA, FRANCISCO TAVARES, CLODOALDO GOMES DE ARAÚJO, APOLÔNIO SALES, INÁCIO GOMES DA SILVA, MARIA JOSÉ DE SOUZA	

FOTO 31	FOTO 32
	

ESCOLA MUNICIPAL CLODOALDO GOMES DE ARAÚJO - PIA DE INOX COM 1 CUBA

ESCOLA MUNICIPAL INÁCIO GOMES DA SILVA - TELA DE NYLON (SUPERIOR)

FOTO 33	FOTO 34
	

ESCOLA MUNICIPAL INÁCIO GOMES DA SILVA - TELA DE NYLON (SUPERIOR)

ESCOLA MUNICIPAL INÁCIO GOMES DA SILVA - TELA DE NYLON (SUPERIOR)

FOTO 35	FOTO 36
	

ESCOLA MUNICIPAL ERCINA LAPENDA - TELA DE NYLON (SUPERIOR)

ESCOLA MUNICIPAL ERCINA LAPENDA - TELA DE NYLON (SUPERIOR)

**RELATÓRIO FOTOGRÁFICO - BM 06 DO 1º TERMO ADITIVO**

MUNICÍPIO/UF: SÃO LOURENÇO DA MATA / PE	GESTOR / AÇÃO: SECRETARIA DE INFRAESTRUTURA	ENDEREÇO: SÃO LOURENÇO DA MATA-PE	DATA: 10/2024
PROponente: PREFEITURA DE SÃO LOURENÇO DA MATA	Objeto: CONTRATAÇÃO DE EMPRESA DE ENGENHARIA ESPECIALIZADA NA EXECUÇÃO DE SERVIÇOS DE MANUTENÇÃO PREDIAL, A SEREM REALIZADOS NAS ESCOLAS E CRECHES NO MUNICÍPIO DE SÃO LOURENÇO DA MATA - PE.	Empreendimento: ESCOLAS MUNICIPAIS ERCINA LAPENDA, FRANCISCO TAVARES, CLODOALDO GOMES DE ARAÚJO, APOLÔNIO SALES, INÁCIO GOMES DA SILVA, MARIA JOSÉ DE SOUZA	

FOTO 37



ESCOLA MUNICIPAL CLODOALDO GOMES DE ARAÚJO - PLACAS DE IDENTIFICAÇÃO DAS PORTAS

FOTO 38



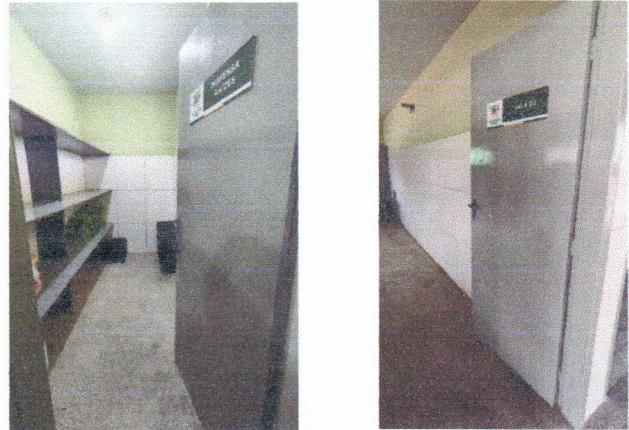
ESCOLA MUNICIPAL CLODOALDO GOMES DE ARAÚJO - PLACAS DE IDENTIFICAÇÃO DAS PORTAS

FOTO 39



ESCOLA MUNICIPAL CLODOALDO GOMES DE ARAÚJO - PLACA DE IDENTIFICAÇÃO (FACHADA)

FOTO 40



ESCOLA MUNICIPAL FRANCISCO TAVARES - PLACAS DE IDENTIFICAÇÃO DAS PORTAS

FOTO 41



ESCOLA MUNICIPAL FRANCISCO TAVARES - PLACAS DE IDENTIFICAÇÃO DAS PORTAS E DA IDENTIFICAÇÃO COM O NOME DA ESCOLA (FACHADA)

FOTO 42



ESCOLA MUNICIPAL FRANCISCO TAVARES - PLACA DE IDENTIFICAÇÃO (FACHADA)