

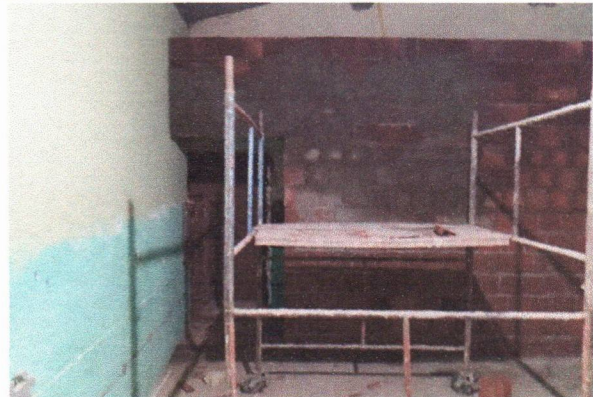





GOVERNO MUNICIPAL  
**SÃO LOURENÇO  
DA MATA**

### RELATÓRIO FOTOGRÁFICO - BM 03 DO 2º TERMO ADITIVO

MUNICÍPIO/UF: SÃO LOURENÇO DA MATA / PE	GESTOR / AÇÃO: SECRETARIA DE INFRAESTRUTURA	ENDEREÇO: CENTRO, SÃO LOURENÇO DA MATA-PE	DATA DE REFERÊNCIA: 10/2024
PROponente: PREFEITURA DE SÃO LOURENÇO DA MATA	Objeto: CONTRATAÇÃO DE EMPRESA DE ENGENHARIA ESPECIALIZADA NA EXECUÇÃO DE SERVIÇOS DE MANUTENÇÃO PREDIAL, A SEREM REALIZADOS NAS ESCOLAS E CRECHES NO MUNICÍPIO DE SÃO LOURENÇO DA MATA - PE.	Empreendimento: ESCOLAS MUNICIPAIS MARIA JOSÉ DE SOUZA, CLODOALDO GOMES DE ARAÚJO	
FOTO 01		FOTO 02	
			
ESCOLA MUNICIPAL CLODOALDO GOMES DE ARAÚJO - ASSENTAMENTO DE ALVENARIA DE BLOCO CERÂMICO		ESCOLA MUNICIPAL CLODOALDO GOMES DE ARAÚJO - ASSENTAMENTO DE ALVENARIA DE BLOCO CERÂMICO	
FOTO 03		FOTO 04	
			
ESCOLA MUNICIPAL CLODOALDO GOMES DE ARAÚJO - ASSENTAMENTO DE ALVENARIA DE BLOCO CERÂMICO		ESCOLA MUNICIPAL CLODOALDO GOMES DE ARAÚJO - ASSENTAMENTO DE ALVENARIA DE BLOCO CERÂMICO	
FOTO 05		FOTO 06	
			
ESCOLA MUNICIPAL CLODOALDO GOMES DE ARAÚJO - ASSENTAMENTO DE ALVENARIA DE BLOCO CERÂMICO		ESCOLA MUNICIPAL CLODOALDO GOMES DE ARAÚJO - ASSENTAMENTO DE ALVENARIA DE BLOCO CERÂMICO	

FRANCISCO HENRIQUE C. I. DA SILVA  
Engenheiro Civil  
CREA-PE nº 38.308

Johnson Marques de Moraes  
Eng. Civil  
CREA-PE 1616249319

TARCISIO CRUZ MUNIZ  
Secretário de Infraestrutura  
Matrícula: 478163  
Prefeitura de São Lourenço da Mata



GOVERNO MUNICIPAL  
**SÃO LOURENÇO DA MATA**

### RELATÓRIO FOTOGRÁFICO - BM 03 DO 2º TERMO ADITIVO

MUNICÍPIO/UF: SÃO LOURENÇO DA MATA / PE	GESTOR / AÇÃO: SECRETARIA DE INFRAESTRUTURA	ENDEREÇO: CENTRO, SÃO LOURENÇO DA MATA-PE	DATA DE REFERÊNCIA: 10/2024
PROPONENTE: PREFEITURA DE SÃO LOURENÇO DA MATA	OBJETO: CONTRATAÇÃO DE EMPRESA DE ENGENHARIA ESPECIALIZADA NA EXECUÇÃO DE SERVIÇOS DE MANUTENÇÃO PREDIAL, A SEREM REALIZADOS NAS ESCOLAS E CRECHES NO MUNICÍPIO DE SÃO LOURENÇO DA MATA - PE.	EMPREENDIMENTO: ESCOLAS MUNICIPAIS MARIA JOSÉ DE SOUZA, CLODOALDO GOMES DE ARAÚJO	
FOTO 07		FOTO 08	
			
ESCOLA MUNICIPAL CLODOALDO GOMES DE ARAÚJO - ASSENTAMENTO DE ALVENARIA DE BLOCO CERÂMICO		ESCOLA MUNICIPAL CLODOALDO GOMES DE ARAÚJO - PISO GRANILITE	
FOTO 09		FOTO 10	
			
ESCOLA MUNICIPAL CLODOALDO GOMES DE ARAÚJO - PISO GRANILITE		ESCOLA MUNICIPAL CLODOALDO GOMES DE ARAÚJO - PISO GRANILITE	
FOTO 11		FOTO 12	
			
ESCOLA MUNICIPAL MARIA JOSÉ DE SOUZA - ASSENTAMENTO DE ALVENARIA DE BLOCO CERÂMICO		ESCOLA MUNICIPAL MARIA JOSÉ DE SOUZA - ASSENTAMENTO DE ALVENARIA DE BLOCO CERÂMICO	

FRANCISCO HENRIQUE C. I. DA SILVA  
Engenheiro Civil  
CREA-PE nº 38.306

Johnson Marcelos de Moraes  
Engenheiro Civil  
CNEA-PE 1816249310

TARCISIO CRUZ MUNIZ  
Secretário de Infraestrutura  
Matrícula: 478163  
Prefeitura de São Lourenço da Mata



GOVERNO MUNICIPAL  
**SÃO LOURENÇO  
DA MATA**

## RELATÓRIO FOTOGRÁFICO - BM 03 DO 2º TERMO ADITIVO

MUNICÍPIO/UF: SÃO LOURENÇO DA MATA / PE	GESTOR / AÇÃO: SECRETARIA DE INFRAESTRUTURA	ENDEREÇO: CENTRO, SÃO LOURENÇO DA MATA-PE	DATA DE REFERÊNCIA: 10/2024
PROponente: PREFEITURA DE SÃO LOURENÇO DA MATA	Objeto: CONTRATAÇÃO DE EMPRESA DE ENGENHARIA ESPECIALIZADA NA EXECUÇÃO DE SERVIÇOS DE MANUTENÇÃO PREDIAL, A SEREM REALIZADOS NAS ESCOLAS E CRECHES NO MUNICÍPIO DE SÃO LOURENÇO DA MATA - PE.	Empreendimento: ESCOLAS MUNICIPAIS MARIA JOSÉ DE SOUZA, CLODOALDO GOMES DE ARAÚJO	

FOTO 13



ESCOLA MUNICIPAL MARIA JOSÉ DE SOUZA - ASSENTAMENTO DE ALVENARIA DE BLOCO CERÂMICO

FOTO 14



ESCOLA MUNICIPAL MARIA JOSÉ DE SOUZA - ASSENTAMENTO DE ALVENARIA DE BLOCO CERÂMICO

FOTO 15



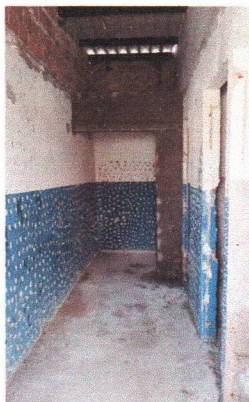
ESCOLA MUNICIPAL MARIA JOSÉ DE SOUZA - ASSENTAMENTO DE ALVENARIA DE BLOCO CERÂMICO

FOTO 16



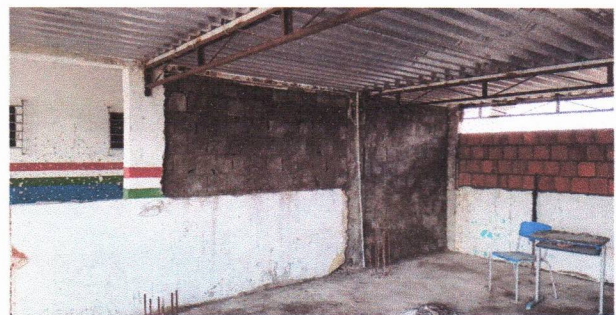
ESCOLA MUNICIPAL MARIA JOSÉ DE SOUZA - ASSENTAMENTO DE ALVENARIA DE BLOCO CERÂMICO

FOTO 17



ESCOLA MUNICIPAL MARIA JOSÉ DE SOUZA - ASSENTAMENTO DE ALVENARIA DE BLOCO CERÂMICO

FOTO 18



ESCOLA MUNICIPAL MARIA JOSÉ DE SOUZA - ASSENTAMENTO DE ALVENARIA DE BLOCO CERÂMICO

FRANCISCO HENRIQUE C. J. DA SILVA  
Engenheiro Civil  
CREA-PE nº 78.308

Johnson Marques de Moraes  
Engenheiro Civil  
CREA-PE nº 6249310

TARCÍSIO CRUZ MUNIZ  
Secretário de Infraestrutura  
Matrícula: 478163  
Prefeitura de São Lourenço da Mata



GOVERNO MUNICIPAL  
**SÃO LOURENÇO  
DA MATA**

### RELATÓRIO FOTOGRÁFICO - BM 03 DO 2º TERMO ADITIVO

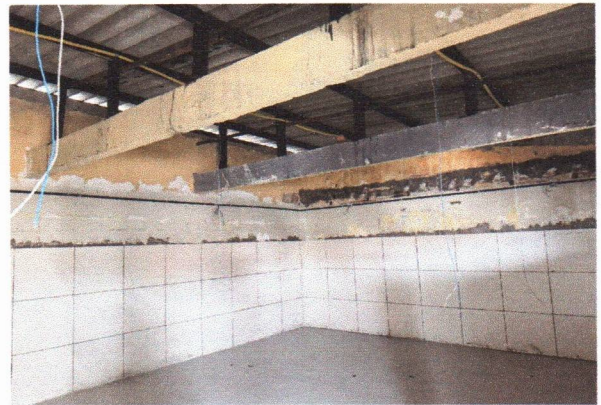
MUNICÍPIO/UF: SÃO LOUREÇO DA MATA / PE	GESTOR / AÇÃO: SECRETARIA DE INFRAESTRUTURA	ENDEREÇO: CENTRO, SÃO LOURENÇO DA MATA-PE	DATA DE REFERÊNCIA: 10/2024
PROPONENTE: PREFEITURA DE SÃO LOURENÇO DA MATA	OBJETO: CONTRATAÇÃO DE EMPRESA DE ENGENHARIA ESPECIALIZADA NA EXECUÇÃO DE SERVIÇOS DE MANUTENÇÃO PREDIAL, A SEREM REALIZADOS NAS ESCOLAS E CRECHES NO MUNICÍPIO DE SÃO LOURENÇO DA MATA - PE.	EMPREENDIMENTO: ESCOLAS MUNICIPAIS MARIA JOSÉ DE SOUZA, CLODOALDO GOMES DE ARAÚJO	

FOTO 19



ESCOLA MUNICIPAL MARIA JOSÉ DE SOUZA - PONTO DE LUZ EM TETO COM ELETRODUTO DE PVC FLEXIVEL

FOTO 20



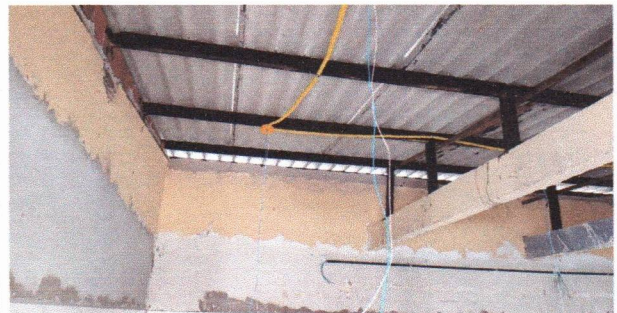
ESCOLA MUNICIPAL MARIA JOSÉ DE SOUZA - PONTO DE LUZ EM TETO COM ELETRODUTO DE PVC FLEXIVEL

FOTO 21



ESCOLA MUNICIPAL MARIA JOSÉ DE SOUZA - PONTO DE LUZ EM TETO COM ELETRODUTO DE PVC FLEXIVEL

FOTO 22



ESCOLA MUNICIPAL MARIA JOSÉ DE SOUZA - PONTO DE LUZ EM TETO COM ELETRODUTO DE PVC FLEXIVEL

FOTO 23



ESCOLA MUNICIPAL MARIA JOSÉ DE SOUZA - PONTO DE INTERRUPTOR (01 SEÇÃO) APARENTE COM ELETRODUTO DE PVC RÍGIDO

FOTO 24



ESCOLA MUNICIPAL MARIA JOSÉ DE SOUZA - PONTO DE INTERRUPTOR (01 SEÇÃO) APARENTE COM ELETRODUTO DE PVC RÍGIDO

FRANCISCO HENRIQUE C. I. DA SILVA  
Engenheiro Civil  
CREA-PE nº 48.506

Johnson Marques de Moraes  
Eng. Civil  
CREA-PE 2816249310

TARCÍSIO CRUZ MUNIZ  
Secretário de Infraestrutura  
Matrícula: 478163  
Prefeitura de São Lourenço da Mata



GOVERNO MUNICIPAL  
**SÃO LOURENÇO  
DA MATA**

### RELATÓRIO FOTOGRÁFICO - BM 03 DO 2º TERMO ADITIVO

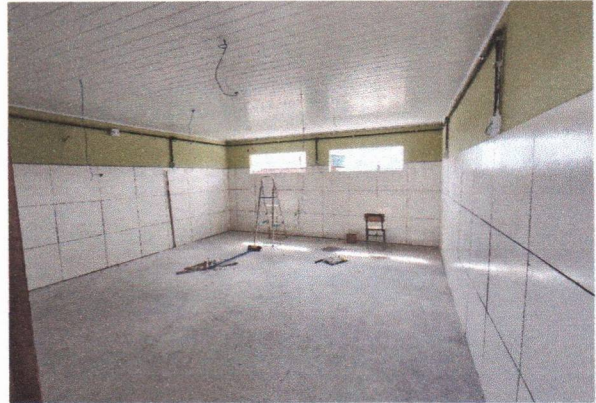
MUNICÍPIO/UF: SÃO LOUREÇO DA MATA / PE	GESTOR / AÇÃO: SECRETARIA DE INFRAESTRUTURA	ENDEREÇO: CENTRO, SÃO LOURENÇO DA MATA-PE	DATA DE REFERÊNCIA: 10/2024
PROponente: PREFEITURA DE SÃO LOURENÇO DA MATA	Objeto: CONTRATAÇÃO DE EMPRESA DE ENGENHARIA ESPECIALIZADA NA EXECUÇÃO DE SERVIÇOS DE MANUTENÇÃO PREDIAL, A SEREM REALIZADOS NAS ESCOLAS E CRECHES NO MUNICÍPIO DE SÃO LOURENÇO DA MATA - PE.	EMPREENHIMENTO: ESCOLAS MUNICIPAIS MARIA JOSÉ DE SOUZA, CLODOALDO GOMES DE ARAÚJO	

FOTO 25



ESCOLA MUNICIPAL MARIA JOSÉ DE SOUZA - PONTO DE INTERRUPTOR (01 SEÇÃO) E PONTO DE TOMADA 10A (01 SEÇÃO) APARENTE COM ELETRODUTO DE PVC RÍGIDO

FOTO 26



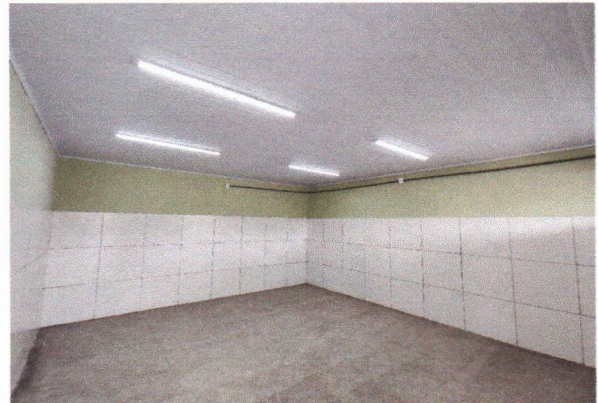
ESCOLA MUNICIPAL MARIA JOSÉ DE SOUZA - PONTO DE TOMADA 10A (01 SEÇÃO) APARENTE COM ELETRODUTO DE PVC RÍGIDO

FOTO 27



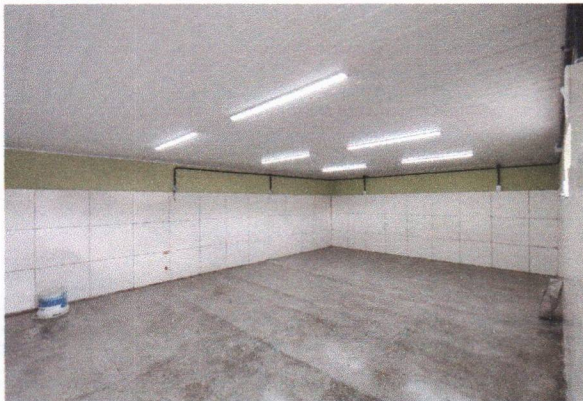
ESCOLA MUNICIPAL MARIA JOSÉ DE SOUZA - PONTO DE TOMADA 10A (01 SEÇÃO) APARENTE COM ELETRODUTO DE PVC RÍGIDO

FOTO 28



ESCOLA MUNICIPAL MARIA JOSÉ DE SOUZA - PONTO DE TOMADA 10A (01 SEÇÃO) APARENTE COM ELETRODUTO DE PVC RÍGIDO

FOTO 29



ESCOLA MUNICIPAL MARIA JOSÉ DE SOUZA - PONTO DE TOMADA 10A (01 SEÇÃO) APARENTE COM ELETRODUTO DE PVC RÍGIDO

FOTO 30



ESCOLA MUNICIPAL MARIA JOSÉ DE SOUZA - PONTO DE TOMADA 10A (01 SEÇÃO) APARENTE COM ELETRODUTO DE PVC RÍGIDO

FRANCISCO HENRIQUE C. T. DA SILVA  
Engenheiro Civil  
CREA-PE nº 88.306

Johnson Marques da Mata's  
Eng. Civil  
CREA-PE 1016249310

TARCÍSIO CRUZ MUNIZ  
Secretário de Infraestrutura  
Matrícula: 478163  
Prefeitura de São Lourenço da Mata